



ΒΑΣΙΚΑ ΧΑΡΑΚΤΗΡΙΣΤΙΚΑ ΕΓΓΕΓΡΑΜΜΕΝΗΣ ΑΝΕΡΓΙΑΣ ΜΑΡΤΙΟΣ 2024

ΔΙΟΙΚΗΣΗ Δ.Υ.Π.Α.
ΔΙΕΥΘΥΝΣΗ ΣΤΡΑΤΗΓΙΚΟΥ ΣΧΕΔΙΑΣΜΟΥ
ΤΜΗΜΑ ΣΤΑΤΙΣΤΙΚΗΣ ΚΑΙ ΑΝΑΛΥΣΗΣ

ΣΥΝΟΠΤΙΚΗ ΠΕΡΙΓΡΑΦΗ

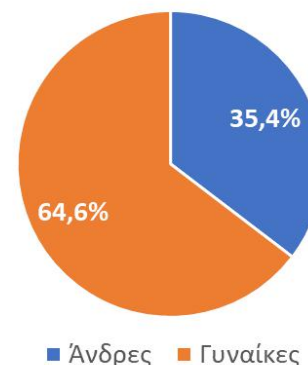
- ❑ ΣΥΝΟΛΟ ΕΓΓΕΓΡΑΜΜΕΝΩΝ ΚΑΤΑ ΦΥΛΟ ΚΑΙ ΔΙΑΡΚΕΙΑ ΑΝΕΡΓΙΑΣ
- ❑ ΣΥΝΟΛΟ ΕΓΓΕΓΡΑΜΜΕΝΩΝ ΚΑΤΑ ΠΕΡΙΦΕΡΕΙΑ
- ❑ ΣΥΝΟΛΟ ΕΓΓΕΓΡΑΜΜΕΝΩΝ ΚΑΤΑ ΗΛΙΚΙΑΚΗ ΚΑΤΗΓΟΡΙΑ, ΕΚΠΑΙΔΕΥΤΙΚΟ ΕΠΙΠΕΔΟ ΚΑΙ ΥΠΗΚΟΟΤΗΤΑ
- ❑ ΜΕΤΑΒΟΛΕΣ ΕΓΓΕΓΡΑΜΜΕΝΩΝ ΚΑΤΑ ΜΗΝΑ ΚΑΙ ΠΕΡΙΦΕΡΕΙΑ
- ❑ ΕΠΙΔΟΤΟΥΜΕΝΟΙ ΚΑΤΑ ΠΕΡΙΦΕΡΕΙΑ ΚΑΙ ΚΑΤΗΓΟΡΙΑ ΕΠΙΔΟΤΗΣΗΣ
- ❑ ΜΕΤΑΒΟΛΕΣ ΕΠΙΔΟΤΟΥΜΕΝΩΝ ΚΑΤΑ ΜΗΝΑ ΚΑΙ ΠΕΡΙΦΕΡΕΙΑ

ΣΥΝΟΛΟ ΕΓΓΕΓΡΑΜΜΕΝΩΝ ΚΑΤΑ ΦΥΛΟ ΚΑΙ ΔΙΑΡΚΕΙΑ ΑΝΕΡΓΙΑΣ

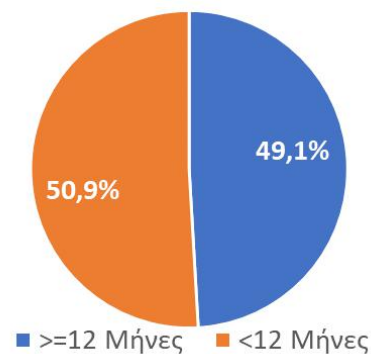
ΦΥΛΟ	ΠΛΗΘΟΣ	ΠΟΣΟΣΤΟ
Άνδρες	345.445	35,4%
Γυναίκες	630.928	64,6%
ΣΥΝΟΛΟ	976.373	100,0%

ΔΙΑΡΚΕΙΑ ΑΝΕΡΓΙΑΣ	ΠΛΗΘΟΣ	ΠΟΣΟΣΤΟ
>=12 Μήνες	479.244	49,1%
<12 Μήνες	497.129	50,9%
ΣΥΝΟΛΟ	976.373	100,0%

ΠΟΣΟΣΤΙΑΙΑ ΚΑΤΑΝΟΜΗ ΕΓΓΕΓΡΑΜΜΕΝΩΝ ΚΑΤΑ ΦΥΛΟ



ΠΟΣΟΣΤΙΑΙΑ ΚΑΤΑΝΟΜΗ ΕΓΓΕΓΡΑΜΜΕΝΩΝ ΚΑΤΑ ΔΙΑΡΚΕΙΑ ΑΝΕΡΓΙΑΣ



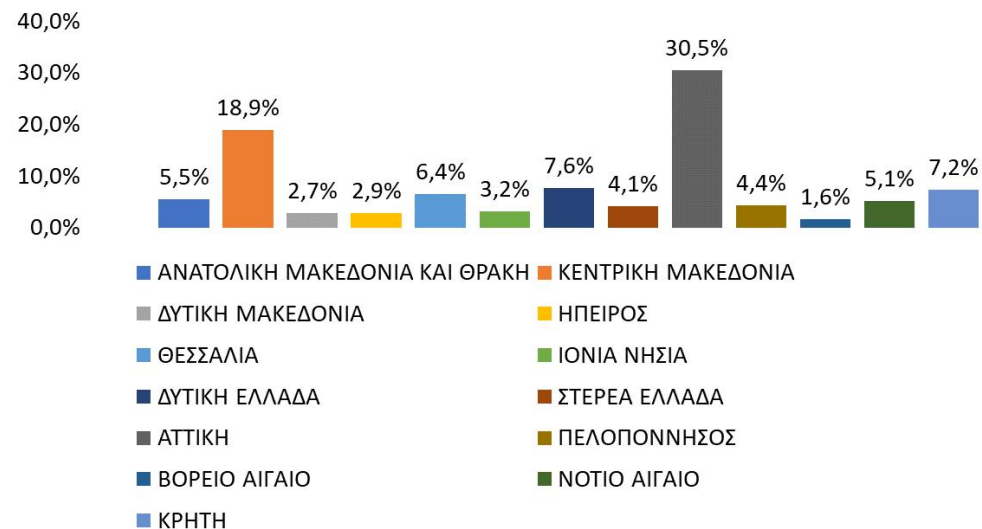
Το σύνολο των εγγεγραμμένων για τον μήνα Μάρτιο 2024 ανήλθε σε 976.373 άτομα. Το 35,4% είναι άνδρες ενώ το 64,6% είναι γυναίκες.

Το 49,1% έχουν συνεχόμενη διάρκεια ανεργίας μεγαλύτερη ή ίση των 12 μηνών και το 50,9% έχουν συνεχόμενη διάρκεια ανεργίας μικρότερη των 12 μηνών.

ΣΥΝΟΛΟ ΕΓΓΕΓΡΑΜΜΕΝΩΝ ΚΑΤΑ ΠΕΡΙΦΕΡΕΙΑ

ΠΕΡΙΦΕΡΕΙΑ	ΠΛΗΘΟΣ	ΠΟΣΟΣΤΙΑΙΑ ΚΑΤΑΝΟΜΗ
ΑΝΑΤΟΛΙΚΗ ΜΑΚΕΔΟΝΙΑ ΚΑΙ ΘΡΑΚΗ	53.549	5,5%
ΚΕΝΤΡΙΚΗ ΜΑΚΕΔΟΝΙΑ	184.080	18,9%
ΔΥΤΙΚΗ ΜΑΚΕΔΟΝΙΑ	26.611	2,7%
ΗΠΕΙΡΟΣ	27.977	2,9%
ΘΕΣΣΑΛΙΑ	62.751	6,4%
ΙΟΝΙΑ ΝΗΣΙΑ	31.205	3,2%
ΔΥΤΙΚΗ ΕΛΛΑΔΑ	74.092	7,6%
ΣΤΕΡΕΑ ΕΛΛΑΔΑ	40.143	4,1%
ΑΤΤΙΚΗ	297.316	30,5%
ΠΕΛΟΠΟΝΝΗΣΟΣ	42.516	4,4%
ΒΟΡΕΙΟ ΑΙΓΑΙΟ	15.938	1,6%
ΝΟΤΙΟ ΑΙΓΑΙΟ	49.532	5,1%
ΚΡΗΤΗ	70.663	7,2%
ΣΥΝΟΛΟ	976.373	100,0%

ΠΟΣΟΣΤΙΑΙΑ ΚΑΤΑΝΟΜΗ ΕΓΓΕΓΡΑΜΜΕΝΩΝ ΚΑΤΑ ΠΕΡΙΦΕΡΕΙΑ



Ο μεγαλύτερος αριθμός εγγεγραμμένων καταγράφεται στην Περιφέρεια Αττικής ο οποίος ανέρχεται σε 297.316 άτομα (30,5%) και στην Περιφέρεια Κεντρικής Μακεδονίας, ο οποίος ανέρχεται σε 184.080 άτομα (18,9%).

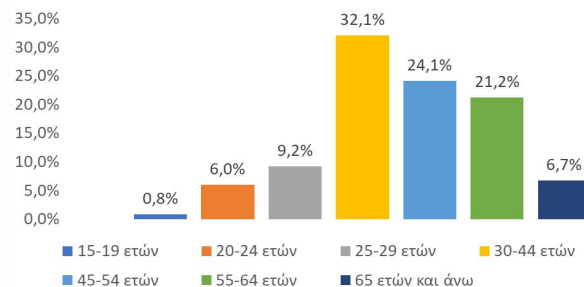
ΣΥΝΟΛΟ ΕΓΓΕΓΡΑΜΜΕΝΩΝ ΚΑΤΑ ΗΛΙΚΙΑΚΗ ΚΑΤΗΓΟΡΙΑ, ΕΚΠΑΙΔΕΥΤΙΚΟ ΕΠΙΠΕΔΟ ΚΑΙ ΥΠΗΚΟΟΤΗΤΑ

ΗΛΙΚΙΑΚΗ ΚΑΤΗΓΟΡΙΑ	ΠΛΗΘΟΣ	ΠΟΣΟΣΤΟ
15-19 ετών	7.789	0,8%
20-24 ετών	58.555	6,0%
25-29 ετών	89.515	9,2%
30-44 ετών	313.245	32,1%
45-54 ετών	235.123	24,1%
55-64 ετών	207.026	21,2%
65 ετών και άνω	65.120	6,7%
ΣΥΝΟΛΟ	976.373	100,0%

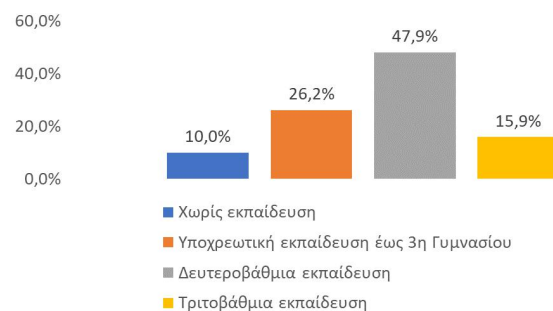
ΕΚΠΑΙΔΕΥΤΙΚΟ ΕΠΙΠΕΔΟ	ΠΛΗΘΟΣ	ΠΟΣΟΣΤΟ
Χωρίς εκπαίδευση	98.120	10,0%
Υποχρεωτική εκπαίδευση έως 3η Γυμνασίου	255.368	26,2%
Δευτεροβάθμια εκπαίδευση	467.784	47,9%
Τριτοβάθμια εκπαίδευση	155.101	15,9%
ΣΥΝΟΛΟ	976.373	100,0%

ΥΠΗΚΟΟΤΗΤΑ	ΠΛΗΘΟΣ	ΠΟΣΟΣΤΟ
Έλληνες Υπήκοοι	836.933	85,7%
Υπήκοοι χωρών Ευρωπαϊκής Ένωσης	24.740	2,5%
Υπήκοοι τρίτων χωρών	114.700	11,7%
ΣΥΝΟΛΟ	976.373	100,0%

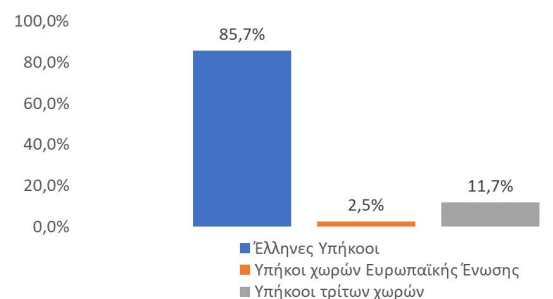
ΠΟΣΟΣΤΙΑΙΑ ΚΑΤΑΝΟΜΗ ΕΓΓΕΓΡΑΜΜΕΝΩΝ ΚΑΤΑ ΗΛΙΚΙΑΚΗ ΚΑΤΗΓΟΡΙΑ



ΠΟΣΟΣΤΙΑΙΑ ΚΑΤΑΝΟΜΗ ΕΓΓΕΓΡΑΜΜΕΝΩΝ ΚΑΤΑ ΕΚΠΑΙΔΕΥΤΙΚΟ ΕΠΙΠΕΔΟ



ΠΟΣΟΣΤΙΑΙΑ ΚΑΤΑΝΟΜΗ ΕΓΓΕΓΡΑΜΜΕΝΩΝ ΚΑΤΑ ΥΠΗΚΟΟΤΗΤΑ



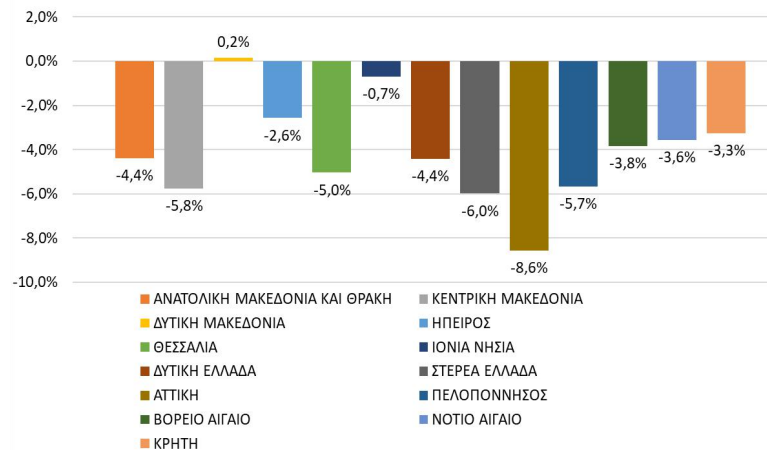
- Η ηλικιακή κατηγορία 30-44 ετών συγκεντρώνει τον μεγαλύτερο αριθμό εγγεγραμμένων μεταξύ των ηλικιακών κατηγοριών ο οποίος ανέρχεται σε 313.245 άτομα (ποσοστό 32,1%).
- Το εκπαιδευτικό επίπεδο Δευτεροβάθμιας εκπαίδευσης συγκεντρώνει τον μεγαλύτερο αριθμό εγγεγραμμένων μεταξύ των εκπαιδευτικών επιπέδων ο οποίος ανέρχεται σε 467.784 άτομα (ποσοστό 47,9%).
- Οι Έλληνες Υπήκοοι συγκεντρώνουν τον μεγαλύτερο αριθμό μεταξύ των κατηγοριών κατά Υπηκοότητα ο οποίος ανέρχεται σε 836.933 άτομα (ποσοστό 85,7%).

ΜΕΤΑΒΟΛΕΣ ΕΓΓΕΓΡΑΜΜΕΝΩΝ ΚΑΤΑ ΜΗΝΑ ΚΑΙ

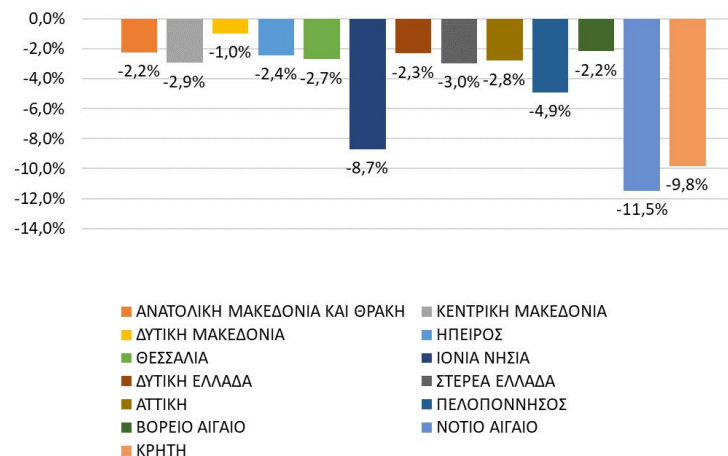
ΠΕΡΙΦΕΡΕΙΕΣ	ΕΓΓΕΓΡΑΜΜΕΝΟΙ ΜΑΡΤΙΟΣ 2023	ΕΓΓΕΓΡΑΜΜΕΝΟΙ ΜΑΡΤΙΟΣ 2024	ΜΕΤΑΒΟΛΗ	ΠΟΣΟΣΤΙΑΙΑ ΜΕΤΑΒΟΛΗ
ΑΝΑΤΟΛΙΚΗ ΜΑΚΕΔΟΝΙΑ ΚΑΙ ΘΡΑΚΗ	56.010	53.549	-2.461	-4,4%
ΚΕΝΤΡΙΚΗ ΜΑΚΕΔΟΝΙΑ	195.336	184.080	-11.256	-5,8%
ΔΥΤΙΚΗ ΜΑΚΕΔΟΝΙΑ	26.568	26.611	43	0,2%
ΗΠΕΙΡΟΣ	28.714	27.977	-737	-2,6%
ΘΕΣΣΑΛΙΑ	66.085	62.751	-3.334	-5,0%
ΙΟΝΙΑ ΝΗΣΙΑ	31.421	31.205	-216	-0,7%
ΔΥΤΙΚΗ ΕΛΛΑΔΑ	77.513	74.092	-3.421	-4,4%
ΣΤΕΡΕΑ ΕΛΛΑΔΑ	42.701	40.143	-2.558	-6,0%
ΑΤΤΙΚΗ	325.185	297.316	-27.869	-8,6%
ΠΕΛΟΠΟΝΝΗΣΟΣ	45.072	42.516	-2.556	-5,7%
ΒΟΡΕΙΟ ΑΙΓΑΙΟ	16.574	15.938	-636	-3,8%
ΝΟΤΙΟ ΑΙΓΑΙΟ	51.362	49.532	-1.830	-3,6%
ΚΡΗΤΗ	73.039	70.663	-2.376	-3,3%
ΣΥΝΟΛΟ	1.035.580	976.373	-59.207	-5,7%

ΠΕΡΙΦΕΡΕΙΕΣ	ΕΓΓΕΓΡΑΜΜΕΝΟΙ ΦΕΒΡΟΥΑΡΙΟΣ 2024	ΕΓΓΕΓΡΑΜΜΕΝΟΙ ΜΑΡΤΙΟΣ 2024	ΜΕΤΑΒΟΛΗ	ΠΟΣΟΣΤΙΑΙΑ ΜΕΤΑΒΟΛΗ
ΑΝΑΤΟΛΙΚΗ ΜΑΚΕΔΟΝΙΑ ΚΑΙ ΘΡΑΚΗ	54.777	53.549	-1.228	-2,2%
ΚΕΝΤΡΙΚΗ ΜΑΚΕΔΟΝΙΑ	189.667	184.080	-5.587	-2,9%
ΔΥΤΙΚΗ ΜΑΚΕΔΟΝΙΑ	26.869	26.611	-258	-1,0%
ΗΠΕΙΡΟΣ	28.670	27.977	-693	-2,4%
ΘΕΣΣΑΛΙΑ	64.487	62.751	-1.736	-2,7%
ΙΟΝΙΑ ΝΗΣΙΑ	34.179	31.205	-2.974	-8,7%
ΔΥΤΙΚΗ ΕΛΛΑΔΑ	75.848	74.092	-1.756	-2,3%
ΣΤΕΡΕΑ ΕΛΛΑΔΑ	41.375	40.143	-1.232	-3,0%
ΑΤΤΙΚΗ	305.874	297.316	-8.558	-2,8%
ΠΕΛΟΠΟΝΝΗΣΟΣ	44.705	42.516	-2.189	-4,9%
ΒΟΡΕΙΟ ΑΙΓΑΙΟ	16.291	15.938	-353	-2,2%
ΝΟΤΙΟ ΑΙΓΑΙΟ	55.954	49.532	-6.422	-11,5%
ΚΡΗΤΗ	78.360	70.663	-7.697	-9,8%
ΣΥΝΟΛΟ	1.017.056	976.373	-40.683	-4,0%

ΠΟΣΟΣΤΙΑΙΑ ΜΕΤΑΒΟΛΗ ΕΓΓΕΓΡΑΜΜΕΝΩΝ ΑΝΑ ΠΕΡΙΦΕΡΕΙΑ: ΜΑΡΤΙΟΣ 2023-ΜΑΡΤΙΟΣ 2024



ΠΟΣΟΣΤΙΑΙΑ ΜΕΤΑΒΟΛΗ ΕΓΓΕΓΡΑΜΜΕΝΩΝ ΑΝΑ ΠΕΡΙΦΕΡΕΙΑ: ΦΕΒΡΟΥΑΡΙΟΣ 2024-ΜΑΡΤΙΟΣ 2024

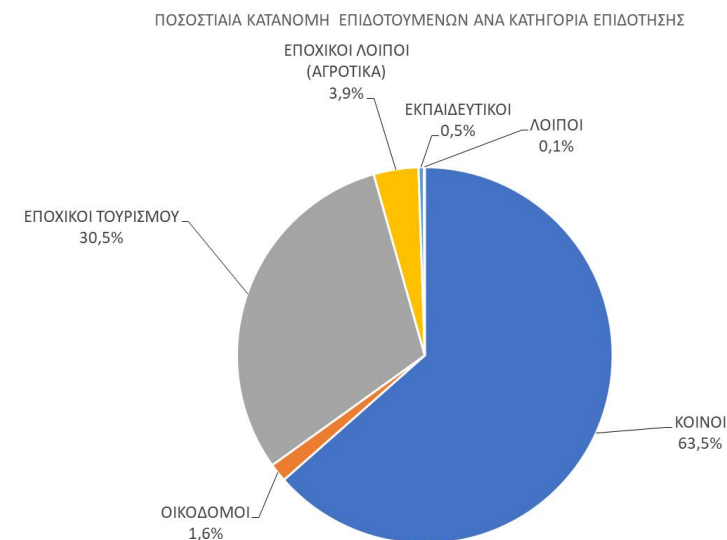
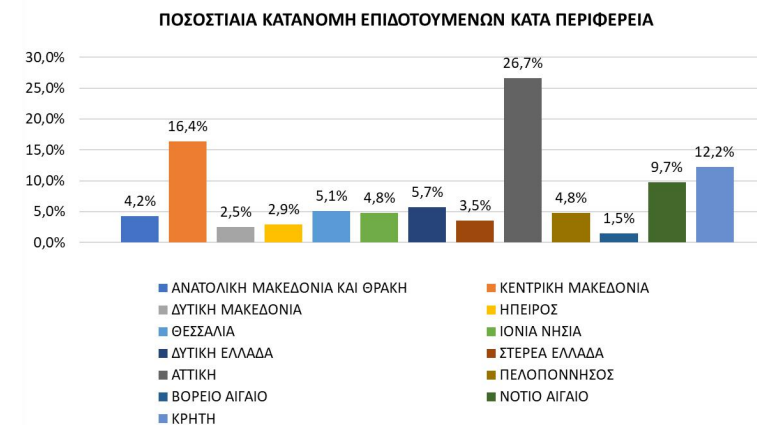


Μείωση των εγγεγραμμένων καταγράφεται κατά -59.207 άτομα (-5,7%) σε σχέση με τον αντίστοιχο μήνα του προηγούμενου έτους Μάρτιο 2023 και μείωση κατά -40.683 άτομα (-4,0%) σε σχέση με τον προηγούμενο μήνα Φεβρουάριο 2024.

ΕΠΙΔΟΤΟΥΜΕΝΟΙ ΚΑΤΑ ΠΕΡΙΦΕΡΕΙΑ ΚΑΙ ΚΑΤΗΓΟΡΙΑ ΕΠΙΔΟΤΗΣΗΣ

ΠΕΡΙΦΕΡΕΙΑ	ΠΛΗΘΟΣ	ΠΟΣΟΣΤΙΑΙΑ ΚΑΤΑΝΟΜΗ
ΑΝΑΤΟΛΙΚΗ ΜΑΚΕΔΟΝΙΑ ΚΑΙ ΘΡΑΚΗ	8.419	4,2%
ΚΕΝΤΡΙΚΗ ΜΑΚΕΔΟΝΙΑ	32.570	16,4%
ΔΥΤΙΚΗ ΜΑΚΕΔΟΝΙΑ	4.959	2,5%
ΗΠΕΙΡΟΣ	5.790	2,9%
ΘΕΣΣΑΛΙΑ	10.154	5,1%
ΙΟΝΙΑ ΝΗΣΙΑ	9.496	4,8%
ΔΥΤΙΚΗ ΕΛΛΑΔΑ	11.320	5,7%
ΣΤΕΡΕΑ ΕΛΛΑΔΑ	6.974	3,5%
ΑΤΤΙΚΗ	53.020	26,7%
ΠΕΛΟΠΟΝΝΗΣΟΣ	9.474	4,8%
ΒΟΡΕΙΟ ΑΙΓΑΙΟ	3.018	1,5%
ΝΟΤΙΟ ΑΙΓΑΙΟ	19.346	9,7%
ΚΡΗΤΗ	24.318	12,2%
ΣΥΝΟΛΟ	198.858	100,0%

ΚΑΤΗΓΟΡΙΕΣ ΕΠΙΔΟΤΟΥΜΕΝΩΝ	ΠΛΗΘΟΣ	ΠΟΣΟΣΤΙΑΙΑ ΚΑΤΑΝΟΜΗ
ΚΟΙΝΟΙ	126.269	63,5%
ΟΙΚΟΔΟΜΟΙ	3.171	1,6%
ΕΠΟΧΙΚΟΙ ΤΟΥΡΙΣΜΟΥ	60.686	30,5%
ΕΠΟΧΙΚΟΙ ΛΟΙΠΟΙ (ΑΓΡΟΤΙΚΑ)	7.666	3,9%
ΕΚΠΑΙΔΕΥΤΙΚΟΙ	913	0,5%
ΛΟΙΠΟΙ	153	0,1%
ΣΥΝΟΛΟ	198.858	100,0%



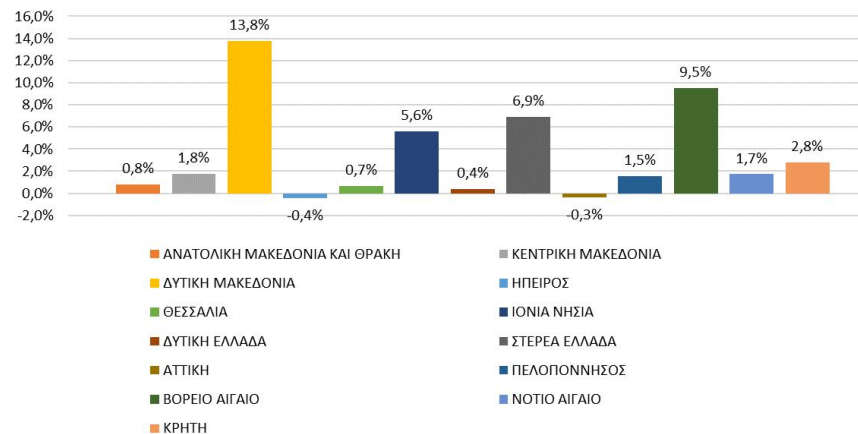
Ο αριθμός των επιδοτούμενων ανέρχεται σε 198.858 άτομα και η κατηγορία επιδότησης που συγκεντρώνει τον μεγαλύτερο αριθμό εγγεγραμμένων είναι οι κοινοί οι οποίοι ανέρχονται σε 126.269 άτομα (63,5%).

ΜΕΤΑΒΟΛΕΣ ΕΠΙΔΟΤΟΥΜΕΝΩΝ ΚΑΤΑ ΜΗΝΑ ΚΑΙ ΠΕΡΙΦΕΡΕΙΑ

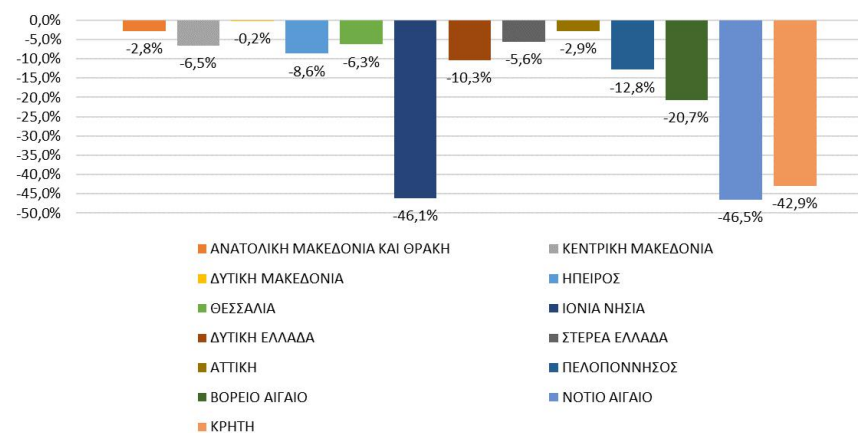
ΠΕΡΙΦΕΡΕΙΕΣ	ΣΥΝΟΛΟ ΕΠΙΔΟΤΟΥΜΕΝΩΝ ΜΑΡΤΙΟΣ 2023	ΣΥΝΟΛΟ ΕΠΙΔΟΤΟΥΜΕΝΩΝ ΜΑΡΤΙΟΣ 2024	ΜΕΤΑΒΟΛΗ	ΠΟΣΟΣΤΙΑΙΑ ΜΕΤΑΒΟΛΗ
ΑΝΑΤΟΛΙΚΗ ΜΑΚΕΔΟΝΙΑ ΚΑΙ ΘΡΑΚΗ	8.352	8.419	67	0,8%
ΚΕΝΤΡΙΚΗ ΜΑΚΕΔΟΝΙΑ	32.003	32.570	567	1,8%
ΔΥΤΙΚΗ ΜΑΚΕΔΟΝΙΑ	4.359	4.959	600	13,8%
ΗΠΕΙΡΟΣ	5.815	5.790	-25	-0,4%
ΘΕΣΣΑΛΙΑ	10.085	10.154	69	0,7%
ΙΟΝΙΑ ΝΗΣΙΑ	8.993	9.496	503	5,6%
ΔΥΤΙΚΗ ΕΛΛΑΔΑ	11.276	11.320	44	0,4%
ΣΤΕΡΕΑ ΕΛΛΑΔΑ	6.522	6.974	452	6,9%
ΑΤΤΙΚΗ	53.201	53.020	-181	-0,3%
ΠΕΛΟΠΟΝΝΗΣΟΣ	9.330	9.474	144	1,5%
ΒΟΡΕΙΟ ΑΙΓΑΙΟ	2.756	3.018	262	9,5%
ΝΟΤΙΟ ΑΙΓΑΙΟ	19.017	19.346	329	1,7%
ΚΡΗΤΗ	23.656	24.318	662	2,8%
ΣΥΝΟΛΟ	195.365	198.858	3.493	1,8%

ΠΕΡΙΦΕΡΕΙΕΣ	ΣΥΝΟΛΟ ΕΠΙΔΟΤΟΥΜΕΝΩΝ ΦΕΒΡΟΥΑΡΙΟΣ 2024	ΣΥΝΟΛΟ ΕΠΙΔΟΤΟΥΜΕΝΩΝ ΜΑΡΤΙΟΣ 2024	ΜΕΤΑΒΟΛΗ	ΠΟΣΟΣΤΙΑΙΑ ΜΕΤΑΒΟΛΗ
ΑΝΑΤΟΛΙΚΗ ΜΑΚΕΔΟΝΙΑ ΚΑΙ ΘΡΑΚΗ	8.660	8.419	-241	-2,8%
ΚΕΝΤΡΙΚΗ ΜΑΚΕΔΟΝΙΑ	34.851	32.570	-2.281	-6,5%
ΔΥΤΙΚΗ ΜΑΚΕΔΟΝΙΑ	4.969	4.959	-10	-0,2%
ΗΠΕΙΡΟΣ	6.338	5.790	-548	-8,6%
ΘΕΣΣΑΛΙΑ	10.833	10.154	-679	-6,3%
ΙΟΝΙΑ ΝΗΣΙΑ	17.620	9.496	-8.124	-46,1%
ΔΥΤΙΚΗ ΕΛΛΑΔΑ	12.623	11.320	-1.303	-10,3%
ΣΤΕΡΕΑ ΕΛΛΑΔΑ	7.390	6.974	-416	-5,6%
ΑΤΤΙΚΗ	54.581	53.020	-1.561	-2,9%
ΠΕΛΟΠΟΝΝΗΣΟΣ	10.869	9.474	-1.395	-12,8%
ΒΟΡΕΙΟ ΑΙΓΑΙΟ	3.806	3.018	-788	-20,7%
ΝΟΤΙΟ ΑΙΓΑΙΟ	36.190	19.346	-16.844	-46,5%
ΚΡΗΤΗ	42.567	24.318	-18.249	-42,9%
ΣΥΝΟΛΟ	251.297	198.858	-52.439	-20,9%

ΠΟΣΟΣΤΙΑΙΑ ΜΕΤΑΒΟΛΗ ΣΥΝΟΛΟ ΕΠΙΔΟΤΟΥΜΕΝΩΝ: ΜΑΡΤΙΟΣ 2023-ΜΑΡΤΙΟΣ 2024



ΠΟΣΟΣΤΙΑΙΑ ΜΕΤΑΒΟΛΗ ΣΥΝΟΛΟ ΕΠΙΔΟΤΟΥΜΕΝΩΝ: ΦΕΒΡΟΥΑΡΙΟΣ 2024-ΜΑΡΤΙΟΣ 2024



Αύξηση των επιδοτούμενων καταγράφεται κατά 3.493 άτομα (1,8%) σε σχέση με τον αντίστοιχο μήνα του προηγούμενου έτους Μάρτιο 2023 και μείωση κατά -52.439 άτομα (-20,9%) σε σχέση με τον προηγούμενο μήνα Φεβρουάριο 2024.