



ΔΗΜΟΣΙΑ ΥΠΗΡΕΣΙΑ ΑΠΑΣΧΟΛΗΣΗΣ

Δ.Υ.Π.Α.

ΣΥΝΟΠΤΙΚΗ ΕΚΘΕΣΗ

ΕΓΓΕΓΡΑΜΜΕΝΟΙ ΣΤΟ ΜΗΤΡΩΟ ΤΗΣ Δ.Υ.Π.Α.

ΝΟΕΜΒΡΙΟΣ 2024



**ΔΗΜΟΣΙΑ ΥΠΗΡΕΣΙΑ ΑΠΑΣΧΟΛΗΣΗΣ
Δ.ΥΠ.Α.**

ΣΥΝΟΠΤΙΚΗ ΕΚΘΕΣΗ

ΕΓΓΕΓΡΑΜΜΕΝΟΙ ΣΤΟ ΜΗΤΡΩΟ ΤΗΣ Δ.ΥΠ.Α.

ΝΟΕΜΒΡΙΟΣ 2024

ΠΕΡΙΕΧΟΜΕΝΑ

ΠΕΡΙΕΧΟΜΕΝΑ

ΕΓΓΕΓΡΑΜΜΕΝΟΙ ΣΤΟ ΜΗΤΡΩΟ ΤΗΣ Δ.ΥΠ.Α. ΝΟΕΜΒΡΙΟΣ 2024	
1. Εγγεγραμμένοι στο μητρώο της Δ.ΥΠ.Α.	5
2. Σύνολο εγγεγραμμένων ανά Περιφέρεια	6
3. Μεταβολές στο σύνολο των εγγεγραμμένων	7
4. Μεταβολές στο σύνολο των εγγεγραμμένων με διάρκεια ανεργίας μεγαλύτερη ή ίση των 12 μηνών	10
5. Μεταβολές στο σύνολο των εγγεγραμμένων με διάρκεια ανεργίας μικρότερη των 12 μηνών	13
6. Φύλο και διάρκεια ανεργίας	16
7. Ηλικιακή ομάδα και διάρκεια ανεργίας	17
8. Εκπαιδευτικό επίπεδο και διάρκεια ανεργίας	18
9. Υπηκοότητα και διάρκεια ανεργίας	19
10. Επιδοτούμενοι άνεργοι ανά κατηγορία επιδότησης και ανά Περιφέρεια	20
11. Επιδοτούμενοι άνεργοι και μεταβολές στις κατηγορίες α: κοινοί και λοιπές κατηγορίες επιδοτούμενων και β: εποχικοί τουριστικών επαγγελματιών ανά Περιφέρεια	23

**ΕΓΓΕΓΡΑΜΜΕΝΗ ΑΝΕΡΓΙΑ Δ.ΥΠ.Α.
ΝΟΕΜΒΡΙΟΣ 2024**

Σύνολο εγγεγραμμένων	
Εγγεγραμμένοι >= 12 Μήνες [1]	460.387
Εγγεγραμμένοι < 12 Μήνες	501.663
Σύνολο	962.050

	Κοινί & Λοιπές Κατηγορίες επιδοτούμενων [2]	Εποχικοί τουριστικών επαγγελματιών [2]	Σύνολο [2]	Δικαιούχοι που πληρώθηκαν και συνεχίζουν να είναι δικαιούχοι [3]	Νέες αιτήσεις ανέργων για επιδότηση [4]
Επιδοτούμενοι	112.638	58.213	170.851	147.022	153.119

Πίνακας 1: Εγγεγραμμένοι στο μητρώο της Δ.ΥΠ.Α.:
Νοέμβριος 2024

ΥΠΟΜΝΗΜΑ

[1] Εγγεγραμμένοι στο μητρώο της Δ.ΥΠ.Α. με ενεργό δελτίο για συνεχόμενο διάστημα μεγαλύτερο ή ίσο των 12 μηνών.

[2] Αφορά αριθμό δικαιούχων που πληρώθηκαν εντός του αντίστοιχου μήνα.

[3] Σύνολο δικαιούχων επιδότησης που πληρώθηκαν και στο τέλος του μήνα συνεχίζουν να έχουν δικαίωμα επιδότησης.

[4] Σύμφωνα με την ισχύουσα διοικητική διαδικασία, η πρώτη πληρωμή γίνεται 37 ημέρες μετά την εγγραφή του δικαιούχου επιδόματος ανεργίας.

1. Εγγεγραμμένοι στο μητρώο της Δ.ΥΠ.Α.

Στον πίνακα 1 εμφανίζονται τα στοιχεία των εγγεγραμμένων στο μητρώο της Δ.ΥΠ.Α. για τον μήνα Νοέμβριο 2024 στο σύνολο της χώρας. Από τον ανωτέρω πίνακα προκύπτουν τα εξής συμπεράσματα:

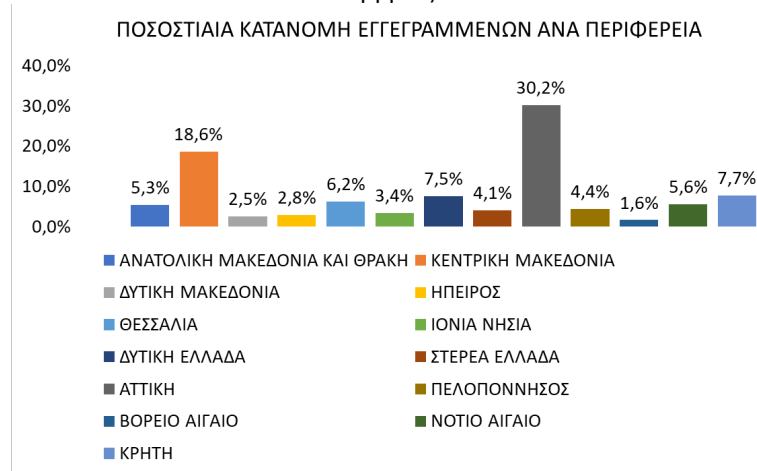
- Το σύνολο των εγγεγραμμένων για τον μήνα Νοέμβριο 2024 ανήλθε σε 962.050 άτομα. Από αυτά 460.387 (ποσοστό 47,9%) είναι εγγεγραμμένα στο μητρώο της Δ.ΥΠ.Α. για χρονικό διάστημα ίσο ή και περισσότερο των 12 μηνών, και 501.663 (ποσοστό 52,1%) είναι εγγεγραμμένα στο μητρώο ανέργων της Δ.ΥΠ.Α. για χρονικό διάστημα μικρότερο των 12 μηνών.
- Το σύνολο των επιδοτούμενων ανέργων (αφορά τον αριθμό των δικαιούχων που πληρώθηκαν εντός του αντίστοιχου μήνα) ανέρχεται σε 170.851 άτομα από τα οποία οι 112.638 (ποσοστό 65,9%) είναι κοινοί και λοιπές κατηγορίες επιδοτούμενων και οι 58.213 (ποσοστό 34,1%) είναι εποχικοί τουριστικών επαγγελμάτων.
- Το σύνολο του αριθμού των δικαιούχων που πληρώθηκαν και στο τέλος του μήνα συνεχίζουν να έχουν δικαίωμα επιδότησης ανέρχεται σε 147.022 άτομα.
- Το σύνολο των νέων αιτήσεων ανέργων για επιδότηση (σύμφωνα με την ισχύουσα διοικητική διαδικασία, η πρώτη πληρωμή γίνεται 37 ημέρες μετά την εγγραφή του δικαιούχου επιδόματος ανεργίας) ανέρχεται σε 153.119 άτομα.

2. Σύνολο εγγεγραμμένων ανά Περιφέρεια

Στον πίνακα 2 εμφανίζεται ο αριθμός του συνόλου των εγγεγραμμένων ανά Περιφέρεια και η ποσοστιαία κατανομή ανά Περιφέρεια για τον μήνα Νοέμβριο 2024.

ΣΥΝΟΛΟ ΕΓΓΕΓΡΑΜΜΕΝΩΝ ΑΝΑ ΠΕΡΙΦΕΡΕΙΑ		
	ΝΟΕΜΒΡΙΟΣ 2024	ΠΟΣΟΣΤΙΑΙΑ ΚΑΤΑΝΟΜΗ
ΑΝΑΤΟΛΙΚΗ ΜΑΚΕΔΟΝΙΑ ΚΑΙ ΘΡΑΚΗ	51.310	5,3%
ΚΕΝΤΡΙΚΗ ΜΑΚΕΔΟΝΙΑ	178.993	18,6%
ΔΥΤΙΚΗ ΜΑΚΕΔΟΝΙΑ	24.244	2,5%
ΗΠΕΙΡΟΣ	26.826	2,8%
ΘΕΣΣΑΛΙΑ	60.097	6,2%
ΙΟΝΙΑ ΝΗΣΙΑ	33.076	3,4%
ΔΥΤΙΚΗ ΕΛΛΑΔΑ	72.560	7,5%
ΣΤΕΡΕΑ ΕΛΛΑΔΑ	39.271	4,1%
ΑΤΤΙΚΗ	290.410	30,2%
ΠΕΛΟΠΟΝΝΗΣΟΣ	41.916	4,4%
ΒΟΡΕΙΟ ΑΙΓΑΙΟ	15.354	1,6%
ΝΟΤΙΟ ΑΙΓΑΙΟ	53.843	5,6%
ΚΡΗΤΗ	74.150	7,7%
ΣΥΝΟΛΟ	962.050	100,0%

Πίνακας 2: Κατανομή συνόλου εγγεγραμμένων ανά Περιφέρεια:
Νοέμβριος 2024



Διάγραμμα 1: Ποσοστιαία κατανομή συνόλου εγγεγραμμένων ανά Περιφέρεια:
Νοέμβριος 2024

Όπως προκύπτει από τον ανωτέρω πίνακα το σύνολο των εγγεγραμμένων ανέρχεται σε 962.050 άτομα κατά τον Νοέμβριο 2024.

Ο μεγαλύτερος αριθμός καταγράφεται στην Περιφέρεια Αττικής με 290.410 άτομα με ποσοστιαία κατανομή μεταξύ των Περιφερειών 30,2% και στην Περιφέρεια Κεντρικής Μακεδονίας με 178.993 άτομα με ποσοστιαία κατανομή 18,6%.

Στο διάγραμμα 1 εμφανίζεται το ποσοστό που αναλογεί σε κάθε Περιφέρεια για τον Νοέμβριο 2024.

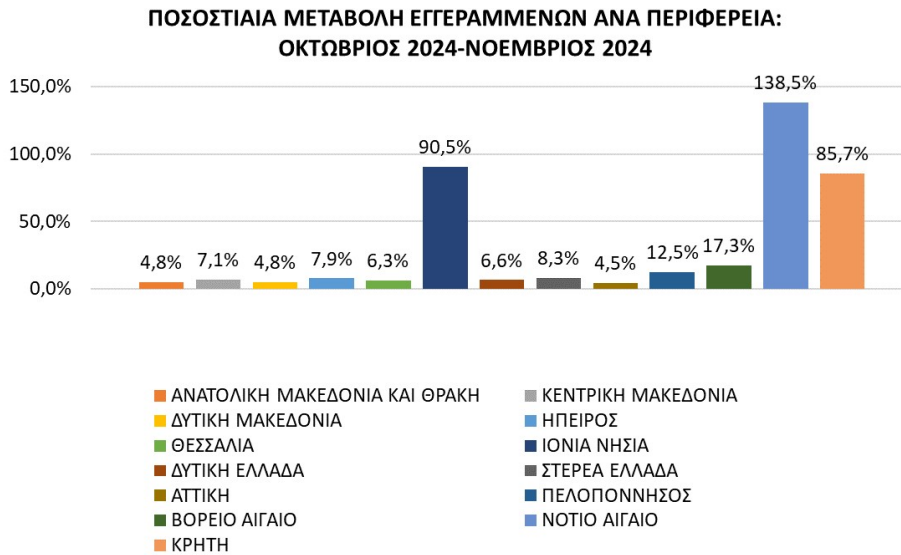
3. Μεταβολές στο σύνολο των εγγεγραμμένων

	ΜΕΤΑΒΟΛΕΣ ΑΝΑ ΠΕΡΙΦΕΡΕΙΑ			
	ΟΚΤΩΒΡΙΟΣ 2024	ΝΟΕΜΒΡΙΟΣ 2024	ΑΠΟΛΥΤΗ ΜΕΤΑΒΟΛΗ	ΠΟΣΟΣΤΙΑΙΑ ΜΕΤΑΒΟΛΗ
ΑΝΑΤΟΛΙΚΗ ΜΑΚΕΔΟΝΙΑ ΚΑΙ ΘΡΑΚΗ	48.947	51.310	2.363	4,8%
ΚΕΝΤΡΙΚΗ ΜΑΚΕΔΟΝΙΑ	167.058	178.993	11.935	7,1%
ΔΥΤΙΚΗ ΜΑΚΕΔΟΝΙΑ	23.123	24.244	1.121	4,8%
ΗΠΕΙΡΟΣ	24.864	26.826	1.962	7,9%
ΘΕΣΣΑΛΙΑ	56.528	60.097	3.569	6,3%
ΙΟΝΙΑ ΝΗΣΙΑ	17.365	33.076	15.711	90,5%
ΔΥΤΙΚΗ ΕΛΛΑΔΑ	68.060	72.560	4.500	6,6%
ΣΤΕΡΕΑ ΕΛΛΑΔΑ	36.276	39.271	2.995	8,3%
ΑΤΤΙΚΗ	277.968	290.410	12.442	4,5%
ΠΕΛΟΠΟΝΝΗΣΟΣ	37.275	41.916	4.641	12,5%
ΒΟΡΕΙΟ ΑΙΓΑΙΟ	13.094	15.354	2.260	17,3%
ΝΟΤΙΟ ΑΙΓΑΙΟ	22.575	53.843	31.268	138,5%
ΚΡΗΤΗ	39.925	74.150	34.225	85,7%
ΣΥΝΟΛΟ	833.058	962.050	128.992	15,5%

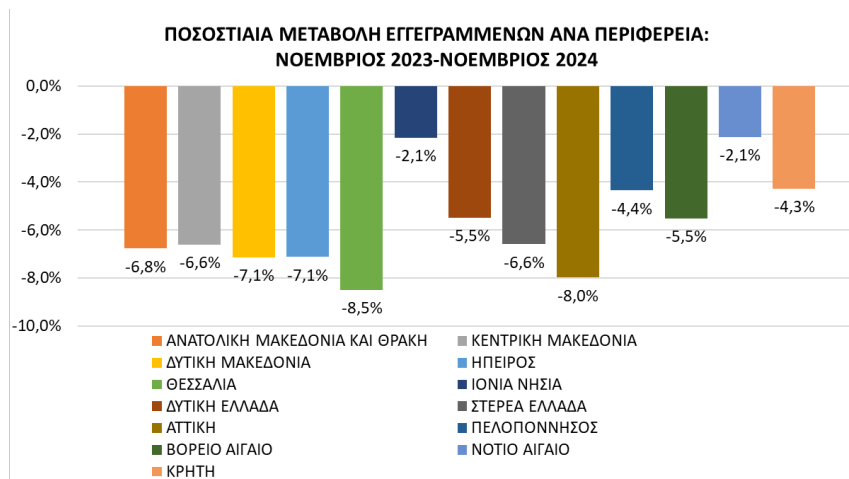
Πίνακας 3: Μεταβολές συνόλου εγγεγραμμένων:
Οκτώβριος 2024-Νοέμβριος 2024

	ΜΕΤΑΒΟΛΕΣ ΑΝΑ ΠΕΡΙΦΕΡΕΙΑ			
	ΝΟΕΜΒΡΙΟΣ 2023	ΝΟΕΜΒΡΙΟΣ 2024	ΑΠΟΛΥΤΗ ΜΕΤΑΒΟΛΗ	ΠΟΣΟΣΤΙΑΙΑ ΜΕΤΑΒΟΛΗ
ΑΝΑΤΟΛΙΚΗ ΜΑΚΕΔΟΝΙΑ ΚΑΙ ΘΡΑΚΗ	55.036	51.310	-3.726	-6,8%
ΚΕΝΤΡΙΚΗ ΜΑΚΕΔΟΝΙΑ	191.644	178.993	-12.651	-6,6%
ΔΥΤΙΚΗ ΜΑΚΕΔΟΝΙΑ	26.108	24.244	-1.864	-7,1%
ΗΠΕΙΡΟΣ	28.886	26.826	-2.060	-7,1%
ΘΕΣΣΑΛΙΑ	65.679	60.097	-5.582	-8,5%
ΙΟΝΙΑ ΝΗΣΙΑ	33.800	33.076	-724	-2,1%
ΔΥΤΙΚΗ ΕΛΛΑΔΑ	76.770	72.560	-4.210	-5,5%
ΣΤΕΡΕΑ ΕΛΛΑΔΑ	42.046	39.271	-2.775	-6,6%
ΑΤΤΙΚΗ	315.607	290.410	-25.197	-8,0%
ΠΕΛΟΠΟΝΝΗΣΟΣ	43.825	41.916	-1.909	-4,4%
ΒΟΡΕΙΟ ΑΙΓΑΙΟ	16.252	15.354	-898	-5,5%
ΝΟΤΙΟ ΑΙΓΑΙΟ	55.011	53.843	-1.168	-2,1%
ΚΡΗΤΗ	77.459	74.150	-3.309	-4,3%
ΣΥΝΟΛΟ	1.028.123	962.050	-66.073	-6,4%

Πίνακας 3α: Μεταβολές συνόλου εγγεγραμμένων:
Νοέμβριος 2023-Νοέμβριος 2024



Διάγραμμα 2: Ποσοστιαία μεταβολή συνόλου εγγεγραμμένων:
Οκτώβριος 2024-Νοέμβριος 2024



Διάγραμμα 2α: Ποσοστιαία μεταβολή συνόλου εγγεγραμμένων:
Νοέμβριος 2023-Νοέμβριος 2024

ΠΟΣΟΣΤΙΑΙΑ ΜΕΤΑΒΟΛΗ ΑΠΟ ΟΚΤΩΒΡΙΟ 2024

Όπως προκύπτει από τον πίνακα 3 καθώς και από το διάγραμμα 2 στο σύνολο της χώρας παρατηρείται:

- Αύξηση των εγγεγραμμένων από τον προηγούμενο μήνα σε 128.992 άτομα και με ποσοστιαία μεταβολή (15,5%).
- Η μεγαλύτερη ποσοστιαία αύξηση μεταξύ των Περιφερειών από τον προηγούμενο μήνα εμφανίζεται στην Περιφέρεια Νοτίου Αιγαίου (138,5%).

ΠΟΣΟΣΤΙΑΙΑ ΜΕΤΑΒΟΛΗ ΑΠΟ ΝΟΕΜΒΡΙΟ 2023

Όπως προκύπτει από τον πίνακα 3α καθώς και από το διάγραμμα 2α στο σύνολο της χώρας παρατηρείται:

- Μείωση των εγγεγραμμένων από τον αντίστοιχο μήνα του προηγούμενου έτους σε -66.073 άτομα και με ποσοστιαία μεταβολή -6,4%.
- Η μεγαλύτερη ποσοστιαία μείωση μεταξύ των Περιφερειών από τον αντίστοιχο μήνα του προηγούμενου έτους εμφανίζεται στην Περιφέρεια Θεσσαλίας (-8,5%).

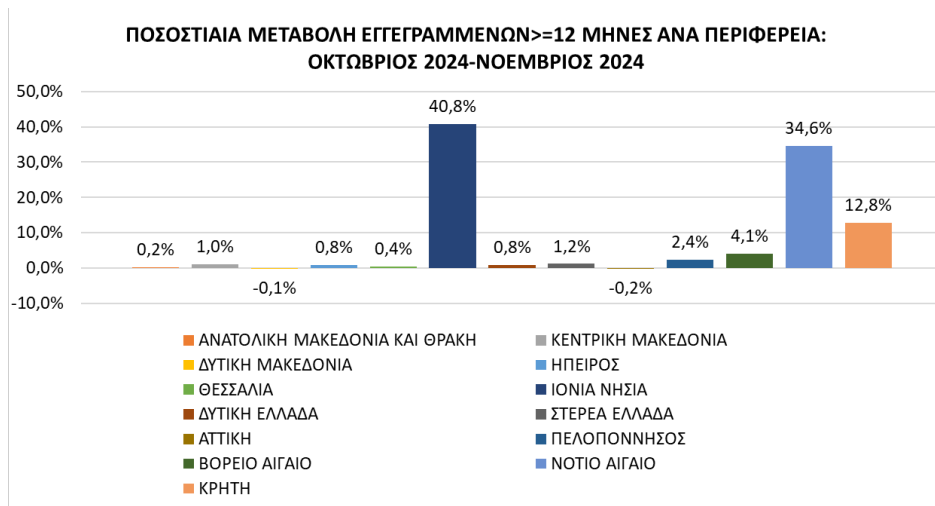
4. Μεταβολές στο σύνολο των εγγεγραμμένων με διάρκεια ανεργίας μεγαλύτερη ή ίση των 12 μηνών

ΜΕΤΑΒΟΛΕΣ ΑΝΑ ΠΕΡΙΦΕΡΕΙΑ>=12 ΜΗΝΕΣ				
	ΟΚΤΩΒΡΙΟΣ 2024	ΝΟΕΜΒΡΙΟΣ 2024	ΑΠΟΛΥΤΗ ΜΕΤΑΒΟΛΗ	ΠΟΣΟΣΤΙΑΙΑ ΜΕΤΑΒΟΛΗ
ΑΝΑΤΟΛΙΚΗ ΜΑΚΕΔΟΝΙΑ ΚΑΙ ΘΡΑΚΗ	27.793	27.860	67	0,2%
ΚΕΝΤΡΙΚΗ ΜΑΚΕΔΟΝΙΑ	93.422	94.339	917	1,0%
ΔΥΤΙΚΗ ΜΑΚΕΔΟΝΙΑ	12.478	12.471	-7	-0,1%
ΗΠΕΙΡΟΣ	12.870	12.969	99	0,8%
ΘΕΣΣΑΛΙΑ	32.081	32.208	127	0,4%
ΙΟΝΙΑ ΝΗΣΙΑ	4.691	6.604	1.913	40,8%
ΔΥΤΙΚΗ ΕΛΛΑΔΑ	39.833	40.167	334	0,8%
ΣΤΕΡΕΑ ΕΛΛΑΔΑ	20.508	20.746	238	1,2%
ΑΤΤΙΚΗ	161.434	161.056	-378	-0,2%
ΠΕΛΟΠΟΝΝΗΣΟΣ	19.009	19.466	457	2,4%
ΒΟΡΕΙΟ ΑΙΓΑΙΟ	6.320	6.576	256	4,1%
ΝΟΤΙΟ ΑΙΓΑΙΟ	6.291	8.468	2.177	34,6%
ΚΡΗΤΗ	15.479	17.457	1.978	12,8%
ΣΥΝΟΛΟ	452.209	460.387	8.178	1,8%

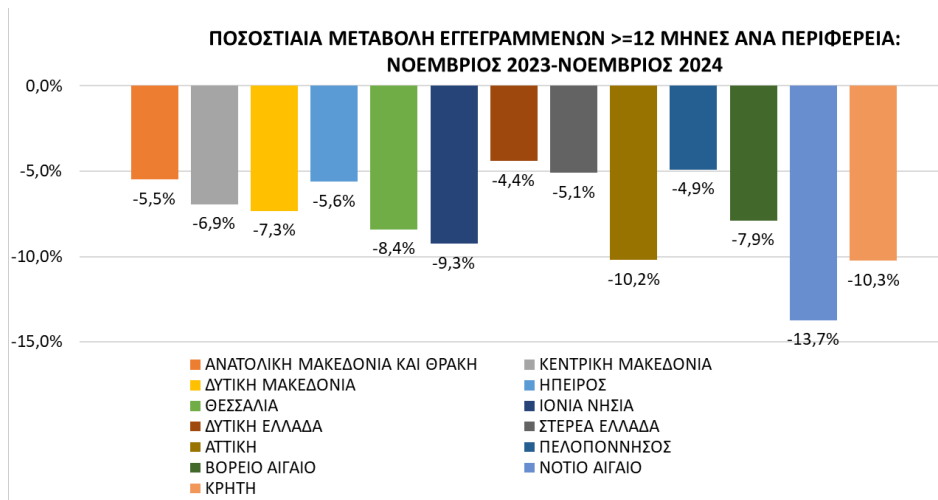
Πίνακας 4: Μεταβολές του συνόλου των εγγεγραμμένων με διάρκεια ανεργίας>=12 μηνών:
Οκτώβριος 2024-Νοέμβριος 2024

ΜΕΤΑΒΟΛΕΣ ΑΝΑ ΠΕΡΙΦΕΡΕΙΑ>=12 ΜΗΝΕΣ				
	ΝΟΕΜΒΡΙΟΣ 2023	ΝΟΕΜΒΡΙΟΣ 2024	ΑΠΟΛΥΤΗ ΜΕΤΑΒΟΛΗ	ΠΟΣΟΣΤΙΑΙΑ ΜΕΤΑΒΟΛΗ
ΑΝΑΤΟΛΙΚΗ ΜΑΚΕΔΟΝΙΑ ΚΑΙ ΘΡΑΚΗ	29.479	27.860	-1.619	-5,5%
ΚΕΝΤΡΙΚΗ ΜΑΚΕΔΟΝΙΑ	101.374	94.339	-7.035	-6,9%
ΔΥΤΙΚΗ ΜΑΚΕΔΟΝΙΑ	13.458	12.471	-987	-7,3%
ΗΠΕΙΡΟΣ	13.742	12.969	-773	-5,6%
ΘΕΣΣΑΛΙΑ	35.165	32.208	-2.957	-8,4%
ΙΟΝΙΑ ΝΗΣΙΑ	7.278	6.604	-674	-9,3%
ΔΥΤΙΚΗ ΕΛΛΑΔΑ	42.019	40.167	-1.852	-4,4%
ΣΤΕΡΕΑ ΕΛΛΑΔΑ	21.860	20.746	-1.114	-5,1%
ΑΤΤΙΚΗ	179.349	161.056	-18.293	-10,2%
ΠΕΛΟΠΟΝΝΗΣΟΣ	20.469	19.466	-1.003	-4,9%
ΒΟΡΕΙΟ ΑΙΓΑΙΟ	7.140	6.576	-564	-7,9%
ΝΟΤΙΟ ΑΙΓΑΙΟ	9.817	8.468	-1.349	-13,7%
ΚΡΗΤΗ	19.452	17.457	-1.995	-10,3%
ΣΥΝΟΛΟ	500.602	460.387	-40.215	-8,0%

Πίνακας 4α: Μεταβολές του συνόλου των εγγεγραμμένων με διάρκεια ανεργίας>=12 μηνών:
Νοέμβριος 2023-Νοέμβριος 2024



Διάγραμμα 3: Ποσοστιαία μεταβολή του συνόλου των εγγεγραμμένων με διάρκεια ανεργίας >=12 μηνών: Οκτώβριος 2024-Νοέμβριος 2024



Διάγραμμα 3α: Ποσοστιαία μεταβολή του συνόλου των εγγεγραμμένων με διάρκεια ανεργίας >=12 μηνών: Νοέμβριος 2023-Νοέμβριος 2024

ΠΟΣΟΣΤΙΑΙΑ ΜΕΤΑΒΟΛΗ ΑΠΟ ΟΚΤΩΒΡΙΟ 2024

Όπως προκύπτει από τον πίνακα 4 καθώς και από το διάγραμμα 3 στο σύνολο της χώρας παρατηρείται:

- Αύξηση των εγγεγραμμένων με διάρκεια ανεργίας μεγαλύτερη ή ίση των 12 μηνών από τον προηγούμενο μήνα σε 8.178 άτομα και με ποσοστιαία μεταβολή 1,8%.
- Η μεγαλύτερη ποσοστιαία αύξηση μεταξύ των Περιφερειών με διάρκεια ανεργίας μεγαλύτερη ή ίση των 12 μηνών από τον προηγούμενο μήνα εμφανίζεται στην Περιφέρεια Ιόνιων Νήσων με ποσοστιαία μεταβολή 40,8%.
- Από τις Περιφέρειες που εμφανίζουν ποσοστιαία μείωση η Περιφέρεια Αττικής εμφανίζει την μεγαλύτερη -0,2%.

ΠΟΣΟΣΤΙΑΙΑ ΜΕΤΑΒΟΛΗ ΑΠΟ ΝΟΕΜΒΡΙΟ 2023

Όπως προκύπτει από τον πίνακα 4α καθώς και από το διάγραμμα 3α στο σύνολο της χώρας παρατηρείται:

- Μείωση των εγγεγραμμένων με διάρκεια ανεργίας μεγαλύτερη ή ίση των 12 μηνών από τον αντίστοιχο μήνα του προηγούμενου έτους σε -40.215 άτομα και με ποσοστιαία μεταβολή -8,0%.
- Η μεγαλύτερη ποσοστιαία μείωση μεταξύ των Περιφερειών με διάρκεια ανεργίας μεγαλύτερη ή ίση των 12 μηνών από τον αντίστοιχο μήνα του προηγούμενου έτους εμφανίζεται στην Περιφέρεια Νοτίου Αιγαίου (-13,7%).

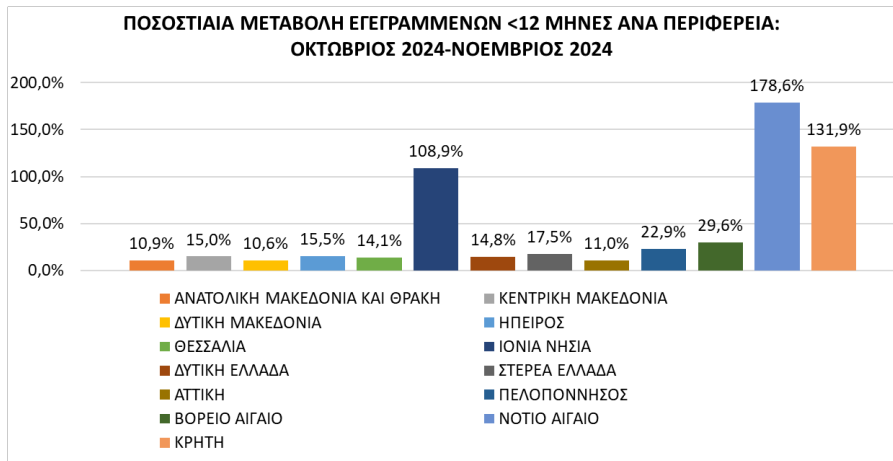
5. Μεταβολές στο σύνολο των εγγεγραμμένων με διάρκεια ανεργίας μικρότερη των 12 μηνών

ΜΕΤΑΒΟΛΕΣ ΑΝΑ ΠΕΡΙΦΕΡΕΙΑ<12 ΜΗΝΕΣ				
	ΟΚΤΩΒΡΙΟΣ 2024	ΝΟΕΜΒΡΙΟΣ 2024	ΑΠΟΛΥΤΗ ΜΕΤΑΒΟΛΗ	ΠΟΣΟΣΤΙΑΙΑ ΜΕΤΑΒΟΛΗ
ΑΝΑΤΟΛΙΚΗ ΜΑΚΕΔΟΝΙΑ ΚΑΙ ΘΡΑΚΗ	21.154	23.450	2.296	10,9%
ΚΕΝΤΡΙΚΗ ΜΑΚΕΔΟΝΙΑ	73.636	84.654	11.018	15,0%
ΔΥΤΙΚΗ ΜΑΚΕΔΟΝΙΑ	10.645	11.773	1.128	10,6%
ΗΠΕΙΡΟΣ	11.994	13.857	1.863	15,5%
ΘΕΣΣΑΛΙΑ	24.447	27.889	3.442	14,1%
ΙΟΝΙΑ ΝΗΣΙΑ	12.674	26.472	13.798	108,9%
ΔΥΤΙΚΗ ΕΛΛΑΔΑ	28.227	32.393	4.166	14,8%
ΣΤΕΡΕΑ ΕΛΛΑΔΑ	15.768	18.525	2.757	17,5%
ΑΤΤΙΚΗ	116.534	129.354	12.820	11,0%
ΠΕΛΟΠΟΝΝΗΣΟΣ	18.266	22.450	4.184	22,9%
ΒΟΡΕΙΟ ΑΙΓΑΙΟ	6.774	8.778	2.004	29,6%
ΝΟΤΙΟ ΑΙΓΑΙΟ	16.284	45.375	29.091	178,6%
ΚΡΗΤΗ	24.446	56.693	32.247	131,9%
ΣΥΝΟΛΟ	380.849	501.663	120.814	31,7%

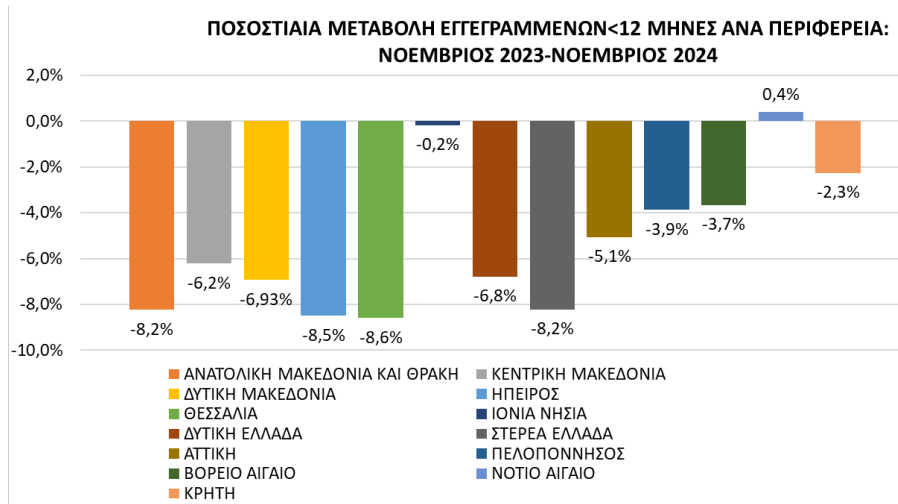
Πίνακας 5: Μεταβολές του συνόλου των εγγεγραμμένων με διάρκεια ανεργίας < 12 μηνών:
Οκτώβριος 2024-Νοέμβριος 2024

ΜΕΤΑΒΟΛΕΣ ΑΝΑ ΠΕΡΙΦΕΡΕΙΑ<12 ΜΗΝΕΣ				
	ΝΟΕΜΒΡΙΟΣ 2023	ΝΟΕΜΒΡΙΟΣ 2024	ΑΠΟΛΥΤΗ ΜΕΤΑΒΟΛΗ	ΠΟΣΟΣΤΙΑΙΑ ΜΕΤΑΒΟΛΗ
ΑΝΑΤΟΛΙΚΗ ΜΑΚΕΔΟΝΙΑ ΚΑΙ ΘΡΑΚΗ	25.557	23.450	-2.107	-8,2%
ΚΕΝΤΡΙΚΗ ΜΑΚΕΔΟΝΙΑ	90.270	84.654	-5.616	-6,2%
ΔΥΤΙΚΗ ΜΑΚΕΔΟΝΙΑ	12.650	11.773	-877	-6,93%
ΗΠΕΙΡΟΣ	15.144	13.857	-1.287	-8,5%
ΘΕΣΣΑΛΙΑ	30.514	27.889	-2.625	-8,6%
ΙΟΝΙΑ ΝΗΣΙΑ	26.522	26.472	-50	-0,2%
ΔΥΤΙΚΗ ΕΛΛΑΔΑ	34.751	32.393	-2.358	-6,8%
ΣΤΕΡΕΑ ΕΛΛΑΔΑ	20.186	18.525	-1.661	-8,2%
ΑΤΤΙΚΗ	136.258	129.354	-6.904	-5,1%
ΠΕΛΟΠΟΝΝΗΣΟΣ	23.356	22.450	-906	-3,9%
ΒΟΡΕΙΟ ΑΙΓΑΙΟ	9.112	8.778	-334	-3,7%
ΝΟΤΙΟ ΑΙΓΑΙΟ	45.194	45.375	181	0,4%
ΚΡΗΤΗ	58.007	56.693	-1.314	-2,3%
ΣΥΝΟΛΟ	527.521	501.663	-25.858	-4,9%

Πίνακας 5α: Μεταβολές του συνόλου των εγγεγραμμένων με διάρκεια ανεργίας <12 μηνών:
Νοέμβριος 2023-Νοέμβριος 2024



Διάγραμμα 4: Ποσοστιαία μεταβολή του συνόλου των εγγεγραμμένων με διάρκεια ανεργίας <12 μηνών: Οκτώβριος 2024-Νοέμβριος 2024



Διάγραμμα 4α: Ποσοστιαία μεταβολή του συνόλου των εγγεγραμμένων με διάρκεια ανεργίας < 12 μηνών: Νοέμβριος 2023-Νοέμβριος 2024

ΠΟΣΟΣΤΙΑΙΑ ΜΕΤΑΒΟΛΗ ΑΠΟ ΟΚΤΩΒΡΙΟ 2024

Όπως προκύπτει από τον πίνακα 5 καθώς και από το διάγραμμα 4 στο σύνολο της χώρας παρατηρείται:

- Αύξηση των εγγεγραμμένων με διάρκεια ανεργίας μικρότερη των 12 μηνών από τον προηγούμενο μήνα σε 120.814 άτομα και με ποσοστιαία μεταβολή 31,7%.
- Η μεγαλύτερη ποσοστιαία αύξηση μεταξύ των Περιφερειών από τον προηγούμενο μήνα εμφανίζεται στην Περιφέρεια Νοτίου Αιγαίου με ποσοστιαία μεταβολή 178,6%.

ΠΟΣΟΣΤΙΑΙΑ ΜΕΤΑΒΟΛΗ ΑΠΟ ΝΟΕΜΒΡΙΟ 2023

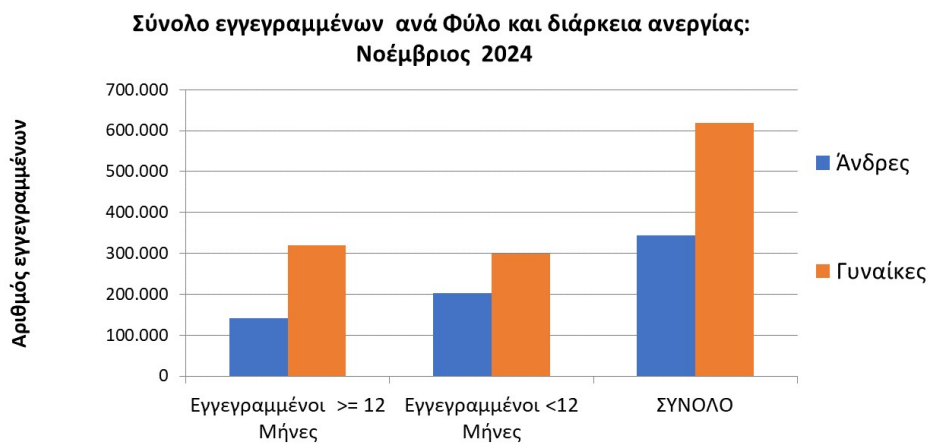
Όπως προκύπτει από τον πίνακα 5α καθώς και από το διάγραμμα 4α στο σύνολο της χώρας παρατηρείται:

- Μείωση των εγγεγραμμένων με διάρκεια ανεργίας μικρότερη των 12 μηνών από τον αντίστοιχο μήνα του προηγούμενου έτους σε -25.858 άτομα και με ποσοστιαία μεταβολή -4,9%.
- Η μεγαλύτερη ποσοστιαία μείωση μεταξύ των Περιφερειών από τον αντίστοιχο μήνα του προηγούμενου έτους εμφανίζεται στην Περιφέρεια Θεσσαλίας με ποσοστιαία μεταβολή (-8,6%).
- Η Περιφέρεια Νοτίου Αιγαίου εμφανίζει ποσοστιαία αύξηση 0,4%.

6. Φύλο και διάρκεια ανεργίας

	Εγγεγραμμένοι >= 12 Μήνες	Εγγεγραμμένοι < 12 Μήνες	Σύνολο	Ποσοστό %
Άνδρες	140.368	202.841	343.209	35,7%
Γυναίκες	320.019	298.822	618.841	64,3%
Σύνολο	460.387	501.663	962.050	100,0%

Πίνακας 6: Σύνολο εγγεγραμμένων ανά Φύλο και διάρκεια ανεργίας:
Νοέμβριος 2024



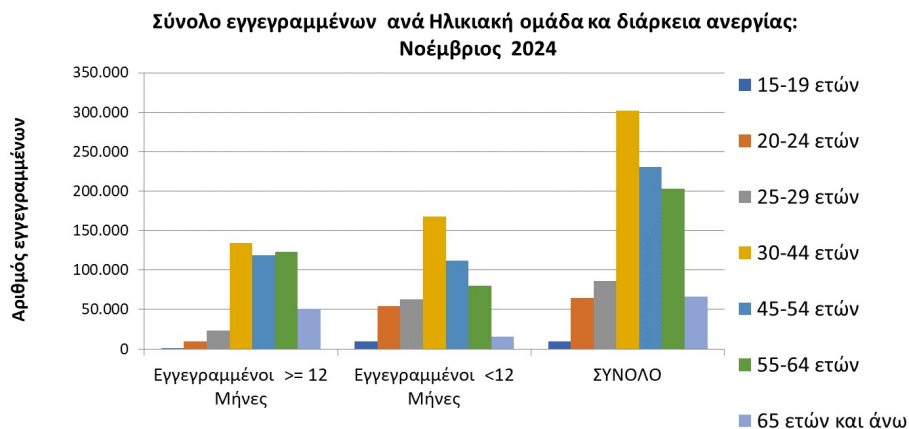
Διάγραμμα 5 : Σύνολο εγγεγραμμένων ανά Φύλο και διάρκεια ανεργίας:
Νοέμβριος 2024

Όπως προκύπτει από τον πίνακα 6 και το διάγραμμα 5 από το σύνολο των εγγεγραμμένων ανά φύλο, 343.209 άτομα είναι άνδρες, (ποσοστό 35,7%) και 618.841 είναι γυναίκες, (ποσοστό 64,3%).

7. Ηλικιακή Ομάδα και διάρκεια ανεργίας

	Εγγεγραμμένοι ≥ 12 Μήνες	Εγγεγραμμένοι < 12 Μήνες	Σύνολο	Ποσοστό %
15-19 ετών	531	9.439	9.970	1,0%
20-24 ετών	9.828	54.499	64.327	6,7%
25-29 ετών	23.074	63.190	86.264	9,0%
30-44 ετών	134.469	167.564	302.033	31,4%
45-54 ετών	118.886	111.461	230.347	23,9%
55-64 ετών	122.926	80.215	203.141	21,1%
65 ετών και άνω	50.673	15.295	65.968	6,9%
Σύνολο	460.387	501.663	962.050	100,0%

Πίνακας 7: Σύνολο εγγεγραμμένων ανά Ηλικιακή Ομάδα και διάρκεια ανεργίας: Νοέμβριος 2024



Διάγραμμα 6: Σύνολο εγγεγραμμένων ανά Ηλικιακή Ομάδα και διάρκεια ανεργίας: Νοέμβριος 2024

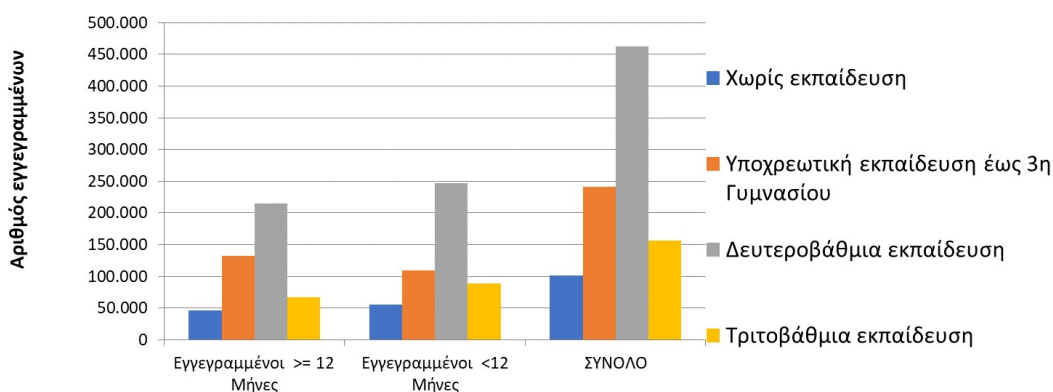
Όπως προκύπτει από τον πίνακα 7 και το διάγραμμα 6 από το σύνολο των εγγεγραμμένων ανά ηλικιακή ομάδα, 9.970 άτομα (ποσοστό 1,0%) ανήκουν στην ηλικιακή ομάδα 15-19 ετών, 64.327 (ποσοστό 6,7%) ανήκουν στην ηλικιακή ομάδα 20-24 ετών, 86.264 (ποσοστό 9,0%) ανήκουν στην ηλικιακή ομάδα 25-29 ετών, 302.033 (ποσοστό 31,4%) ανήκουν στην ηλικιακή ομάδα 30-44 ετών, 230.347 (ποσοστό 23,9%) ανήκουν στην ηλικιακή ομάδα 45-54 ετών, 203.141 (ποσοστό 21,1%) ανήκουν στην ηλικιακή ομάδα 55-64 ετών και 65.968 (ποσοστό 6,9%) ανήκουν στην ηλικιακή ομάδα 65 ετών και άνω.

8. Εκπαιδευτικό Επίπεδο και διάρκεια ανεργίας

	Εγγεγραμμένοι >= 12 Μήνες	Εγγεγραμμένοι < 12 Μήνες	Σύνολο	Ποσοστό %
Χωρίς εκπαίδευση	46.056	55.381	101.437	10,5%
Υποχρεωτική εκπαίδευση (έως 3 ^η Γυμνασίου)	131.768	109.885	241.653	25,1%
Δευτεροβάθμια εκπαίδευση	215.047	247.480	462.527	48,1%
Τριτοβάθμια εκπαίδευση	67.516	88.917	156.433	16,3%
Σύνολο	460.387	501.663	962.050	100,0%

Πίνακας 8: Σύνολο εγγεγραμμένων ανά Εκπαιδευτικό Επίπεδο και διάρκεια ανεργίας: Νοέμβριος 2024

Σύνολο εγγεγραμμένων ανά Εκπαιδευτικό επίπεδο και διάρκεια ανεργίας: Νοέμβριος 2024



Διάγραμμα 7: Σύνολο εγγεγραμμένων ανά Εκπαιδευτικό Επίπεδο και διάρκεια ανεργίας: Νοέμβριος 2024

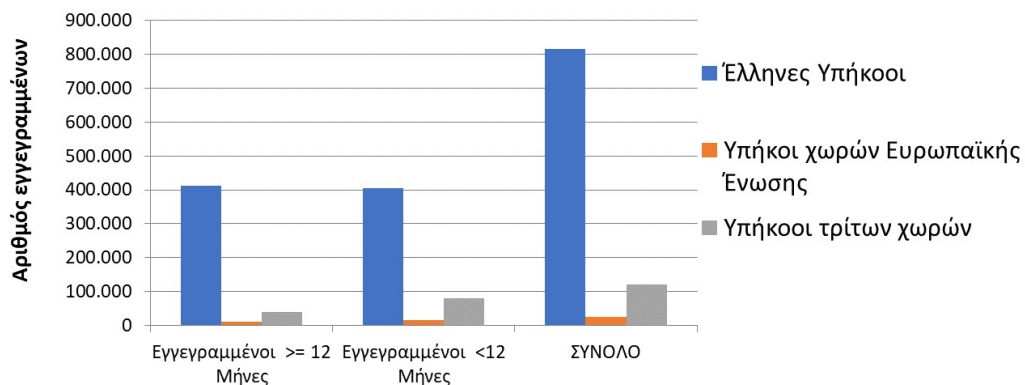
Όπως προκύπτει από τον πίνακα 8 και το διάγραμμα 7 από το σύνολο των εγγεγραμμένων ανά εκπαιδευτικό επίπεδο, 101.437 άτομα (ποσοστό 10,5%) ανήκουν στο εκπαιδευτικό επίπεδο Χωρίς εκπαίδευση, 241.653 (ποσοστό 25,1%) ανήκουν στο εκπαιδευτικό επίπεδο Υποχρεωτικής εκπαίδευσης (έως 3^η Γυμνασίου), 462.527 (ποσοστό 48,1%) ανήκουν στο εκπαιδευτικό επίπεδο Δευτεροβάθμιας εκπαίδευσης και 156.433 (ποσοστό 16,3%) ανήκουν στο εκπαιδευτικό επίπεδο Τριτοβάθμιας εκπαίδευσης.

9. Υψηκοότητα και διάρκεια ανεργίας

	Εγγεγραμμένοι >= 12 Μήνες	Εγγεγραμμένοι < 12 Μήνες	Σύνολο	Ποσοστό %
Έλληνες Υπήκοοι	410.971	405.423	816.394	84,9%
Υπήκοοι χωρών Ευρωπαϊκής Ένωσης	9.982	15.429	25.411	2,6%
Υπήκοοι τρίτων χωρών	39.434	80.811	120.245	12,5%
Σύνολο	460.387	501.663	962.050	100,0%

Πίνακας 9: Σύνολο εγγεγραμμένων ανά Υψηκοότητα και διάρκεια ανεργίας:
Νοέμβριος 2024

**Σύνολο εγγεγραμμένων ανά Υψηκοότητα και διάρκεια ανεργίας:
Νοέμβριος 2024**



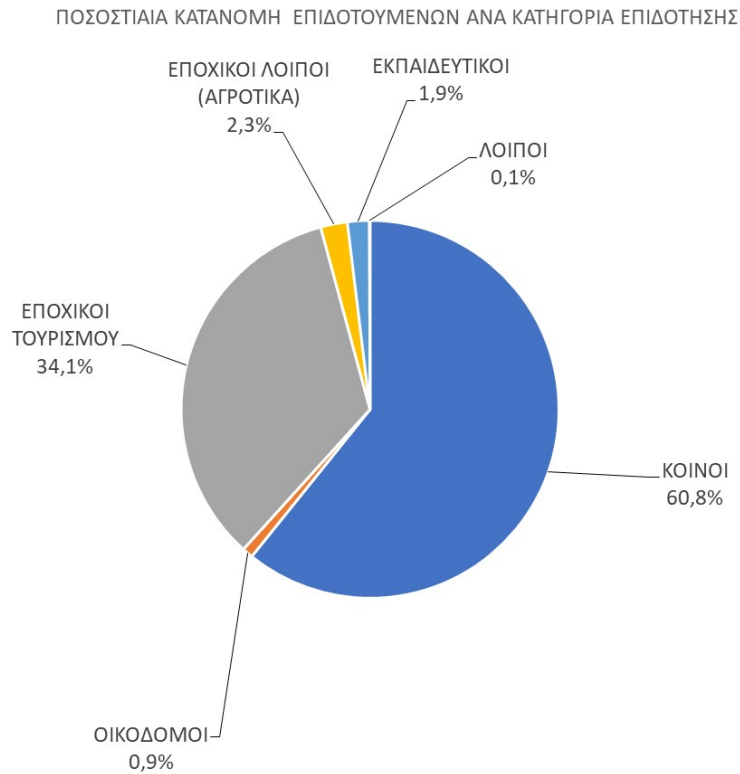
Διάγραμμα 8: Σύνολο εγγεγραμμένων ανά Υψηκοότητα και διάρκεια ανεργίας:
Νοέμβριος 2024

Όπως προκύπτει από τον πίνακα 9 και το διάγραμμα 8 από το σύνολο των εγγεγραμμένων ανά Υψηκοότητα, 816.394 άτομα (ποσοστό 84,9%) είναι Έλληνες Υπήκοοι, 25.411 (ποσοστό 2,6%) είναι Υπήκοοι χωρών Ευρωπαϊκής Ένωσης και 120.245 (ποσοστό 12,5%) είναι Υπήκοοι τρίτων χωρών.

10. Επιδοτούμενοι άνεργοι ανά κατηγορία επιδότησης και ανά Περιφέρεια

ΠΕΡΙΦΕΡΕΙΕΣ	ΚΟΙΝΟΙ	ΟΙΚΟΔΟΜΟΙ	ΕΠΟΧΙΚΟΙ ΤΟΥΡΙΣΜΟΥ	ΕΠΟΧΙΚΟΙ ΛΟΙΠΟΙ (ΑΓΡΟΤΙΚΑ)	ΕΚΠΑΙΔΕΥΤΙΚΟΙ	ΛΟΙΠΟΙ	ΣΥΝΟΛΟ
ΑΝΑΤΟΛΙΚΗ ΜΑΚΕΔΟΝΙΑ ΚΑΙ ΘΡΑΚΗ	5.453	111	2.157	287	196	0	8.204
ΚΕΝΤΡΙΚΗ ΜΑΚΕΔΟΝΙΑ	19.916	310	7.849	788	587	0	29.450
ΔΥΤΙΚΗ ΜΑΚΕΔΟΝΙΑ	2.768	56	701	41	105	0	3.671
ΗΠΕΙΡΟΣ	3.438	104	1.344	66	160	0	5.112
ΘΕΣΣΑΛΙΑ	5.654	140	2.190	215	427	1	8.627
ΙΟΝΙΑ ΝΗΣΙΑ	1.650	35	9.003	425	51	5	11.169
ΔΥΤΙΚΗ ΕΛΛΑΔΑ	6.662	263	3.440	345	248	5	10.963
ΣΤΕΡΕΑ ΕΛΛΑΔΑ	4.471	37	1.378	73	84	0	6.043
ΑΤΤΙΚΗ	40.016	154	7.554	379	874	0	48.977
ΠΕΛΟΠΟΝΝΗΣΟΣ	4.457	118	2.284	191	149	39	7.238
ΒΟΡΕΙΟ ΑΙΓΑΙΟ	1.513	14	1.793	72	59	0	3.451
ΝΟΤΙΟ ΑΙΓΑΙΟ	2.690	56	10.084	881	85	0	13.796
ΚΡΗΤΗ	5.162	187	8.436	155	173	37	14.150
ΣΥΝΟΛΟ	103.850	1.585	58.213	3.918	3.198	87	170.851

Πίνακας 10 : Αριθμός επιδοτούμενων ανέργων ανά κατηγορία επιδότησης και ανά Περιφέρεια:
Νοέμβριος 2024



Διάγραμμα 9: Αριθμός επιδοτούμενων ανέργων ανά κατηγορία επιδότησης και ανά Περιφέρεια: Νοέμβριος 2024

Όπως προκύπτει από τον πίνακα 10 και το διάγραμμα 9 το σύνολο των επιδοτούμενων ανέργων κατά τον μήνα Νοέμβριο 2024 ανέρχεται σε 170.851 άτομα. Από αυτά 103.850 (ποσοστό 60,8%) είναι κοινοί επιδοτούμενοι, 1.585 (ποσοστό 0,9%) είναι επιδοτούμενοι σε οικοδόμο-τεχνικά επαγγέλματα, 58.213 (ποσοστό 34,1%) είναι εποχικοί τουριστικών επαγγελμάτων επιδοτούμενοι, 3.918 (ποσοστό 2,3%) είναι εποχικοί λοιποί επιδοτούμενοι (αγροτικά), 3.198 (ποσοστό 1,9%) είναι εκπαιδευτικοί επιδοτούμενοι και 87 (ποσοστό 0,1%) είναι λοιποί επιδοτούμενοι.

▪ ΚΟΙΝΟΙ ΕΠΙΔΟΤΟΥΜΕΝΟΙ

Στην κατηγορία των κοινών επιδοτούμενων το σύνολο των επιδοτούμενων ανέρχεται σε 103.850 άτομα με τον μεγαλύτερο αριθμό επιδοτούμενων να εμφανίζεται στην Περιφέρεια Αττικής με 40.016 άτομα.

▪ ΟΙΚΟΔΟΜΟΙ ΕΠΙΔΟΤΟΥΜΕΝΟΙ

Στην κατηγορία των Οικοδόμων επιδοτούμενων το σύνολο των επιδοτούμενων ανέρχεται σε 1.585 άτομα με τον μεγαλύτερο αριθμό επιδοτούμενων να εμφανίζεται στην Περιφέρεια Κεντρικής Μακεδονίας με 310 άτομα.

▪ ΕΠΟΧΙΚΟΙ ΤΟΥΡΙΣΜΟΥ ΕΠΙΔΟΤΟΥΜΕΝΟΙ

Στην κατηγορία των εποχικών τουρισμού (τουριστικών επαγγελματιών) επιδοτούμενων το σύνολο των επιδοτούμενων ανέρχεται σε 58.213 άτομα με τον μεγαλύτερο αριθμό επιδοτούμενων να εμφανίζεται στην Περιφέρεια Νοτίου Αιγαίου με 10.084 άτομα.

▪ ΕΠΟΧΙΚΟΙ ΛΟΙΠΟΙ (ΑΓΡΟΤΙΚΑ) ΕΠΙΔΟΤΟΥΜΕΝΟΙ

Στην κατηγορία των εποχικών λοιπών (αγροτικά) επιδοτούμενων ανέρχεται σε 3.918 άτομα με τον μεγαλύτερο αριθμό επιδοτούμενων να εμφανίζεται στην Περιφέρεια Νοτίου Αιγαίου με 881 άτομα.

▪ ΕΚΠΑΙΔΕΥΤΙΚΟΙ ΕΠΙΔΟΤΟΥΜΕΝΟΙ

Στην κατηγορία των εκπαιδευτικών επιδοτούμενων το σύνολο των επιδοτούμενων ανέρχεται σε 3.198 άτομα με τον μεγαλύτερο αριθμό επιδοτούμενων να εμφανίζεται στην Περιφέρεια Αττικής με 874 άτομα.

▪ ΛΟΙΠΟΙ ΕΠΙΔΟΤΟΥΜΕΝΟΙ

Στην κατηγορία των λοιπών επιδοτούμενων το σύνολο των επιδοτούμενων ανέρχεται σε 87 άτομα με τον μεγαλύτερο αριθμό επιδοτούμενων να εμφανίζεται στην Περιφέρεια Πελοποννήσου με 39 άτομα.

11. Επιδοτούμενοι άνεργοι και μεταβολές στις κατηγορίες α: κοινοί και λοιπές κατηγορίες επιδοτουμένων και β: εποχικοί τουριστικών επαγγελματιών ανά Περιφέρεια

Στον πίνακα 11, 11α εμφανίζεται ο αριθμός των επιδοτούμενων ανέργων ανά κατηγορία επιδότησης (κοινοί και λοιπές κατηγορίες επιδοτουμένων και εποχικοί τουριστικών επαγγελματιών) και ανά Περιφέρεια για τον μήνα Νοέμβριο 2024, η αριθμητική και ποσοστιαία μεταβολή τους από τον προηγούμενο μήνα Οκτώβριο 2024 καθώς και από τον αντίστοιχο μήνα του προηγούμενου έτους Νοέμβριο 2023.

Το σύνολο των επιδοτούμενων ανέργων ανέρχεται σε 170.851 άτομα από τα οποία 112.638 είναι κοινοί και λοιπές κατηγορίες επιδοτουμένων και 58.213 είναι εποχικοί τουριστικών επαγγελματιών επιδοτούμενοι.

Στη συνέχεια τα δεδομένα της ποσοστιαίας μεταβολής των κοινών και λοιπών κατηγοριών επιδοτουμένων, των εποχικών τουριστικών επαγγελματιών επιδοτουμένων καθώς και στο σύνολό των επιδοτουμένων, τόσο από τον προηγούμενο μήνα όσο και από τον αντίστοιχο μήνα του προηγούμενου έτους παρουσιάζονται στα διαγράμματα 10 και 10α αντίστοιχα.

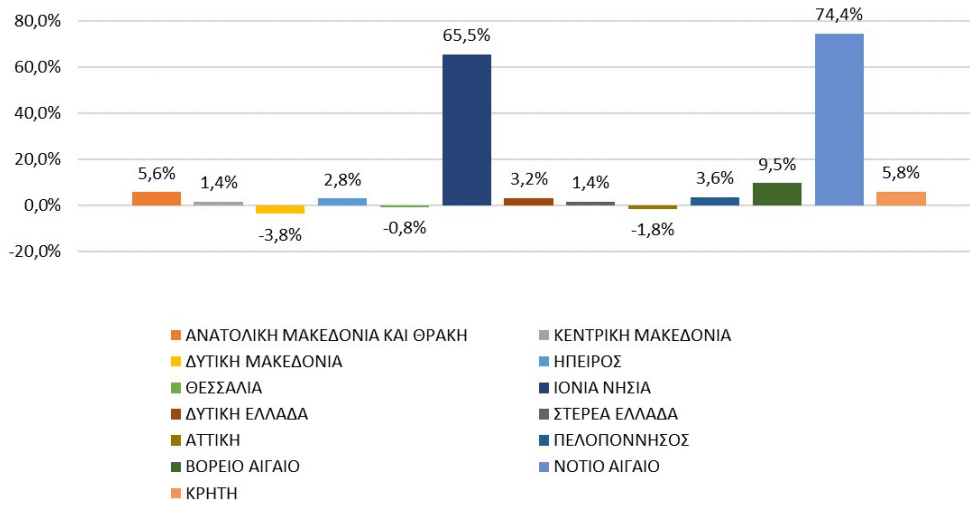
ΜΕΤΑΒΟΛΕΣ ΑΝΑ ΠΕΡΙΦΕΡΕΙΑ				
ΚΟΙΝΟΙ ΚΑΙ ΛΟΙΠΕΣ ΚΑΤΗΓΟΡΙΕΣ ΕΠΙΔΟΤΟΥΜΕΝΟΙ				
	ΟΚΤΩΒΡΙΟΣ 2024	ΝΟΕΜΒΡΙΟΣ 2024	ΑΠΟΛΥΤΗ ΜΕΤΑΒΟΛΗ	ΠΟΣΟΣΤΙΑΙΑ ΜΕΤΑΒΟΛΗ
ΑΝΑΤΟΛΙΚΗ ΜΑΚΕΔΟΝΙΑ ΚΑΙ ΘΡΑΚΗ	5.726	6.047	321	5,6%
ΚΕΝΤΡΙΚΗ ΜΑΚΕΔΟΝΙΑ	21.310	21.601	291	1,4%
ΔΥΤΙΚΗ ΜΑΚΕΔΟΝΙΑ	3.086	2.970	-116	-3,8%
ΗΠΕΙΡΟΣ	3.664	3.768	104	2,8%
ΘΕΣΣΑΛΙΑ	6.488	6.437	-51	-0,8%
ΙΟΝΙΑ ΝΗΣΙΑ	1.309	2.166	857	65,5%
ΔΥΤΙΚΗ ΕΛΛΑΔΑ	7.293	7.523	230	3,2%
ΣΤΕΡΕΑ ΕΛΛΑΔΑ	4.601	4.665	64	1,4%
ΑΤΤΙΚΗ	42.163	41.423	-740	-1,8%
ΠΕΛΟΠΟΝΝΗΣΟΣ	4.784	4.954	170	3,6%
ΒΟΡΕΙΟ ΑΙΓΑΙΟ	1.514	1.658	144	9,5%
ΝΟΤΙΟ ΑΙΓΑΙΟ	2.129	3.712	1.583	74,4%
ΚΡΗΤΗ	5.403	5.714	311	5,8%
ΣΥΝΟΛΟ	109.470	112.638	3.168	2,9%
ΕΠΟΧΙΚΟΙ ΤΟΥΡΙΣΤΙΚΩΝ ΕΠΑΓΓΕΛΜΑΤΩΝ ΕΠΙΔΟΤΟΥΜΕΝΟΙ				
	ΟΚΤΩΒΡΙΟΣ 2024	ΝΟΕΜΒΡΙΟΣ 2024	ΑΠΟΛΥΤΗ ΜΕΤΑΒΟΛΗ	ΠΟΣΟΣΤΙΑΙΑ ΜΕΤΑΒΟΛΗ
ΑΝΑΤΟΛΙΚΗ ΜΑΚΕΔΟΝΙΑ ΚΑΙ ΘΡΑΚΗ	441	2.157	1.716	389,1%
ΚΕΝΤΡΙΚΗ ΜΑΚΕΔΟΝΙΑ	1.121	7.849	6.728	600,2%
ΔΥΤΙΚΗ ΜΑΚΕΔΟΝΙΑ	174	701	527	302,9%
ΗΠΕΙΡΟΣ	141	1.344	1.203	853,2%
ΘΕΣΣΑΛΙΑ	678	2.190	1.512	223,0%
ΙΟΝΙΑ ΝΗΣΙΑ	489	9.003	8.514	1741,1%
ΔΥΤΙΚΗ ΕΛΛΑΔΑ	671	3.440	2.769	412,7%
ΣΤΕΡΕΑ ΕΛΛΑΔΑ	178	1.378	1.200	674,2%
ΑΤΤΙΚΗ	2.282	7.554	5.272	231,0%
ΠΕΛΟΠΟΝΝΗΣΟΣ	640	2.284	1.644	256,9%
ΒΟΡΕΙΟ ΑΙΓΑΙΟ	131	1.793	1.662	1268,7%
ΝΟΤΙΟ ΑΙΓΑΙΟ	660	10.084	9.424	1427,9%
ΚΡΗΤΗ	995	8.436	7.441	747,8%
ΣΥΝΟΛΟ	8.601	58.213	49.612	576,8%
ΣΥΝΟΛΟ ΕΠΙΔΟΤΟΥΜΕΝΩΝ				
	ΟΚΤΩΒΡΙΟΣ 2024	ΝΟΕΜΒΡΙΟΣ 2024	ΑΠΟΛΥΤΗ ΜΕΤΑΒΟΛΗ	ΠΟΣΟΣΤΙΑΙΑ ΜΕΤΑΒΟΛΗ
ΑΝΑΤΟΛΙΚΗ ΜΑΚΕΔΟΝΙΑ ΚΑΙ ΘΡΑΚΗ	6.167	8.204	2.037	33,0%
ΚΕΝΤΡΙΚΗ ΜΑΚΕΔΟΝΙΑ	22.431	29.450	7.019	31,3%
ΔΥΤΙΚΗ ΜΑΚΕΔΟΝΙΑ	3.260	3.671	411	12,6%
ΗΠΕΙΡΟΣ	3.805	5.112	1.307	34,3%
ΘΕΣΣΑΛΙΑ	7.166	8.627	1.461	20,4%
ΙΟΝΙΑ ΝΗΣΙΑ	1.798	11.169	9.371	521,2%
ΔΥΤΙΚΗ ΕΛΛΑΔΑ	7.964	10.963	2.999	37,7%
ΣΤΕΡΕΑ ΕΛΛΑΔΑ	4.779	6.043	1.264	26,4%
ΑΤΤΙΚΗ	44.445	48.977	4.532	10,2%
ΠΕΛΟΠΟΝΝΗΣΟΣ	5.424	7.238	1.814	33,4%
ΒΟΡΕΙΟ ΑΙΓΑΙΟ	1.645	3.451	1.806	109,8%
ΝΟΤΙΟ ΑΙΓΑΙΟ	2.789	13.796	11.007	394,7%
ΚΡΗΤΗ	6.398	14.150	7.752	121,2%
ΣΥΝΟΛΟ	118.071	170.851	52.780	44,7%

Πίνακας 11 : Μεταβολές στον αριθμό επιδοτούμενων ανέργων ανά κατηγορία επιδότησης και Περιφέρεια:
Οκτώβριος 2024-Νοέμβριος 2024

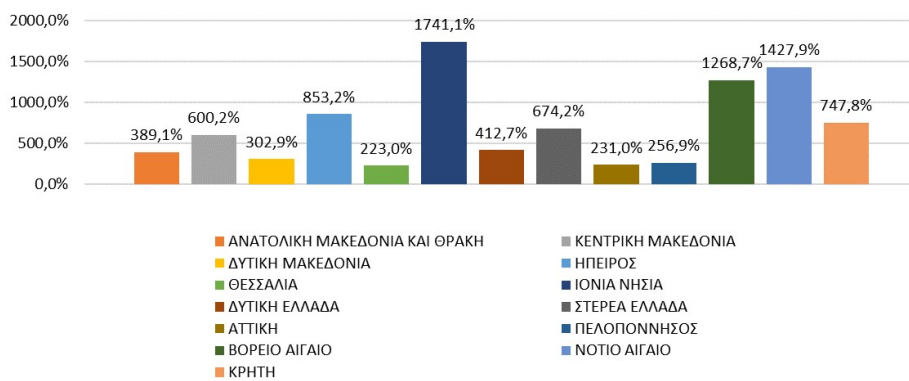
ΜΕΤΑΒΟΛΕΣ ΑΝΑ ΠΕΡΙΦΕΡΕΙΑ				
ΚΟΙΝΟΙ ΚΑΙ ΛΟΙΠΕΣ ΚΑΤΗΓΟΡΙΕΣ ΕΠΙΔΟΤΟΥΜΕΝΟΙ				
	ΝΟΕΜΒΡΙΟΣ 2023	ΝΟΕΜΒΡΙΟΣ 2024	ΑΠΟΛΥΤΗ ΜΕΤΑΒΟΛΗ	ΠΟΣΟΣΤΙΑΙΑ ΜΕΤΑΒΟΛΗ
ΑΝΑΤΟΛΙΚΗ ΜΑΚΕΔΟΝΙΑ ΚΑΙ ΘΡΑΚΗ	5.562	6.047	485	8,7%
ΚΕΝΤΡΙΚΗ ΜΑΚΕΔΟΝΙΑ	19.691	21.601	1.910	9,7%
ΔΥΤΙΚΗ ΜΑΚΕΔΟΝΙΑ	2.981	2.970	-11	-0,4%
ΗΠΕΙΡΟΣ	3.770	3.768	-2	-0,1%
ΘΕΣΣΑΛΙΑ	6.138	6.437	299	4,9%
ΙΟΝΙΑ ΝΗΣΙΑ	2.220	2.166	-54	-2,4%
ΔΥΤΙΚΗ ΕΛΛΑΔΑ	6.694	7.523	829	12,4%
ΣΤΕΡΕΑ ΕΛΛΑΔΑ	4.297	4.665	368	8,6%
ΑΤΤΙΚΗ	37.132	41.423	4.291	11,6%
ΠΕΛΟΠΟΝΝΗΣΟΣ	4.673	4.954	281	6,0%
ΒΟΡΕΙΟ ΑΙΓΑΙΟ	1.706	1.658	-48	-2,8%
ΝΟΤΙΟ ΑΙΓΑΙΟ	3.612	3.712	100	2,8%
ΚΡΗΤΗ	5.626	5.714	88	1,6%
ΣΥΝΟΛΟ	104.102	112.638	8.536	8,2%
ΕΠΟΧΙΚΟΙ ΤΟΥΡΙΣΤΙΚΩΝ ΕΠΑΓΓΕΛΜΑΤΩΝ ΕΠΙΔΟΤΟΥΜΕΝΟΙ				
	ΝΟΕΜΒΡΙΟΣ 2023	ΝΟΕΜΒΡΙΟΣ 2024	ΑΠΟΛΥΤΗ ΜΕΤΑΒΟΛΗ	ΠΟΣΟΣΤΙΑΙΑ ΜΕΤΑΒΟΛΗ
ΑΝΑΤΟΛΙΚΗ ΜΑΚΕΔΟΝΙΑ ΚΑΙ ΘΡΑΚΗ	1.734	2.157	423	24,4%
ΚΕΝΤΡΙΚΗ ΜΑΚΕΔΟΝΙΑ	5.681	7.849	2.168	38,2%
ΔΥΤΙΚΗ ΜΑΚΕΔΟΝΙΑ	499	701	202	40,5%
ΗΠΕΙΡΟΣ	1.359	1.344	-15	-1,1%
ΘΕΣΣΑΛΙΑ	1.724	2.190	466	27,0%
ΙΟΝΙΑ ΝΗΣΙΑ	6.510	9.003	2.493	38,3%
ΔΥΤΙΚΗ ΕΛΛΑΔΑ	2.676	3.440	764	28,6%
ΣΤΕΡΕΑ ΕΛΛΑΔΑ	948	1.378	430	45,4%
ΑΤΤΙΚΗ	6.282	7.554	1.272	20,2%
ΠΕΛΟΠΟΝΝΗΣΟΣ	1.929	2.284	355	18,4%
ΒΟΡΕΙΟ ΑΙΓΑΙΟ	1.568	1.793	225	14,3%
ΝΟΤΙΟ ΑΙΓΑΙΟ	6.676	10.084	3.408	51,0%
ΚΡΗΤΗ	6.066	8.436	2.370	39,1%
ΣΥΝΟΛΟ	43.652	58.213	14.561	33,4%
ΣΥΝΟΛΟ ΕΠΙΔΟΤΟΥΜΕΝΩΝ				
	ΝΟΕΜΒΡΙΟΣ 2023	ΝΟΕΜΒΡΙΟΣ 2024	ΑΠΟΛΥΤΗ ΜΕΤΑΒΟΛΗ	ΠΟΣΟΣΤΙΑΙΑ ΜΕΤΑΒΟΛΗ
ΑΝΑΤΟΛΙΚΗ ΜΑΚΕΔΟΝΙΑ ΚΑΙ ΘΡΑΚΗ	7.296	8.204	908	12,4%
ΚΕΝΤΡΙΚΗ ΜΑΚΕΔΟΝΙΑ	25.372	29.450	4.078	16,1%
ΔΥΤΙΚΗ ΜΑΚΕΔΟΝΙΑ	3.480	3.671	191	5,5%
ΗΠΕΙΡΟΣ	5.129	5.112	-17	-0,3%
ΘΕΣΣΑΛΙΑ	7.862	8.627	765	9,7%
ΙΟΝΙΑ ΝΗΣΙΑ	8.730	11.169	2.439	27,9%
ΔΥΤΙΚΗ ΕΛΛΑΔΑ	9.370	10.963	1.593	17,0%
ΣΤΕΡΕΑ ΕΛΛΑΔΑ	5.245	6.043	798	15,2%
ΑΤΤΙΚΗ	43.414	48.977	5.563	12,8%
ΠΕΛΟΠΟΝΝΗΣΟΣ	6.602	7.238	636	9,6%
ΒΟΡΕΙΟ ΑΙΓΑΙΟ	3.274	3.451	177	5,4%
ΝΟΤΙΟ ΑΙΓΑΙΟ	10.288	13.796	3.508	34,1%
ΚΡΗΤΗ	11.692	14.150	2.458	21,0%
ΣΥΝΟΛΟ	147.754	170.851	23.097	15,6%

Πίνακας 11α : Μεταβολές στον αριθμό επιδοτούμενων ανέργων ανά κατηγορία επιδότησης και Περιφέρεια:
Νοέμβριος 2023-Νοέμβριος 2024

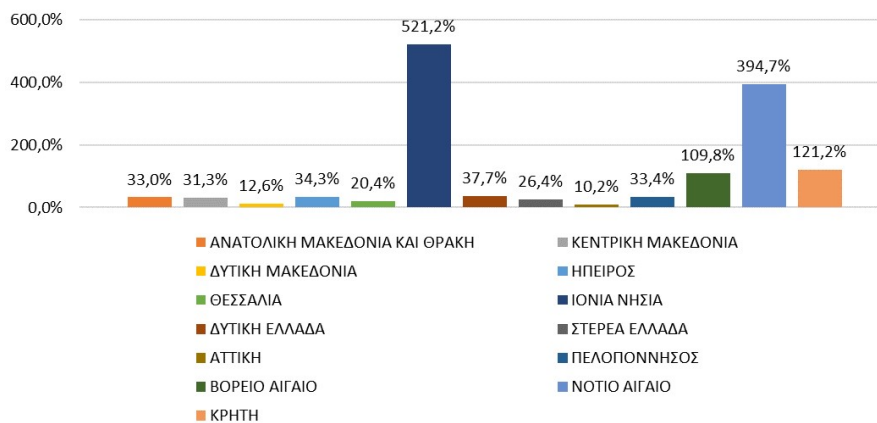
**ΠΟΣΟΣΤΙΑΙΑ ΜΕΤΑΒΟΛΗ ΚΟΙΝΟΙ ΚΑΙ ΛΟΙΠΕΣ ΚΑΤΗΓΟΡΙΕΣ ΕΠΙΔΟΤΟΥΜΕΝΟΙ:
ΟΚΤΩΒΡΙΟΣ 2024-ΝΟΕΜΒΡΙΟΣ 2024**



**ΠΟΣΟΣΤΙΑΙΑ ΜΕΤΑΒΟΛΗ ΕΠΟΧΙΚΟΙ ΤΟΥΡΙΣΤΙΚΩΝ ΕΠΑΓΓΕΛΜΑΤΩΝ ΕΠΙΔΟΤΟΥΜΕΝΟΙ:
ΟΚΤΩΒΡΙΟΣ 2024-ΝΟΕΜΒΡΙΟΣ 2024**

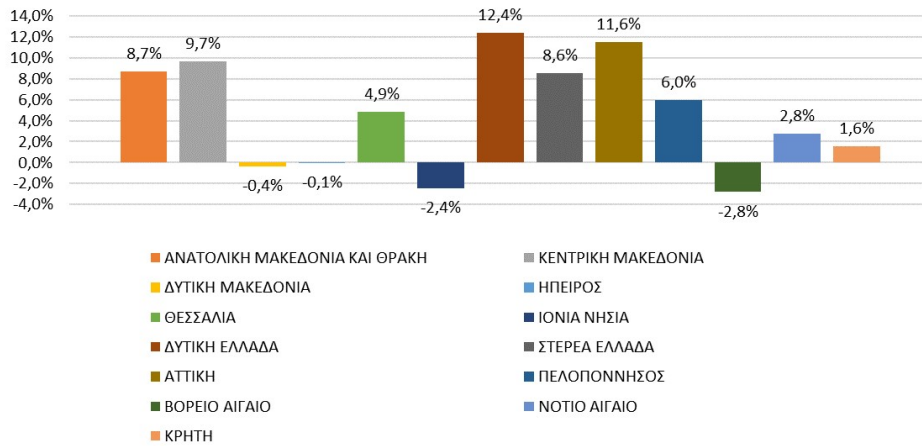


**ΠΟΣΟΣΤΙΑΙΑ ΜΕΤΑΒΟΛΗ ΣΥΝΟΛΟ ΕΠΙΔΟΤΟΥΜΕΝΩΝ:
ΟΚΤΩΒΡΙΟΣ 2024-ΝΟΕΜΒΡΙΟΣ 2024**

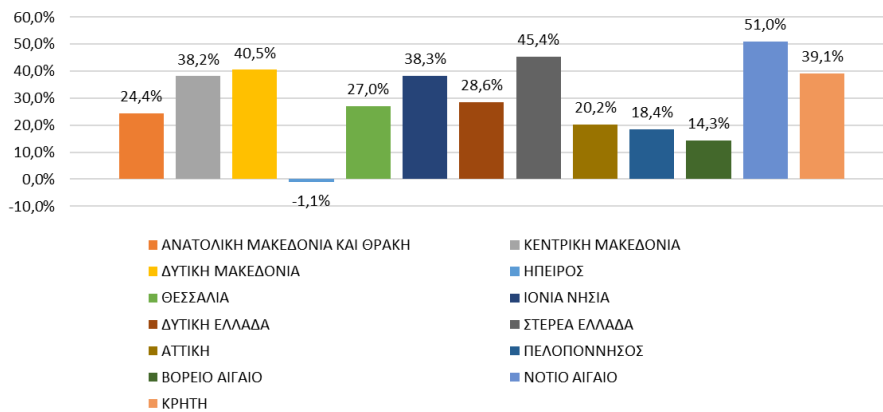


Διάγραμμα 10: Μεταβολές επιδοτούμενων ανέργων ανά κατηγορία επιδότησης και Περιφέρεια: Οκτώβριος 2024-Νοέμβριος 2024

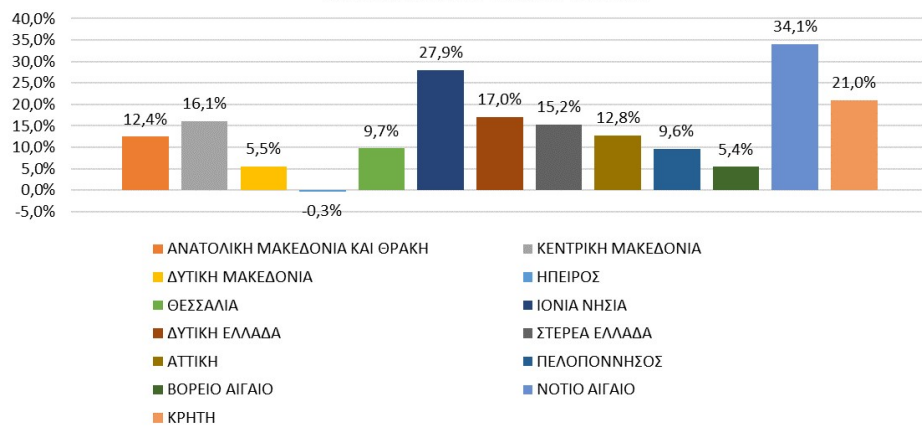
**ΠΟΣΟΣΤΙΑΙΑ ΜΕΤΑΒΟΛΗ ΚΟΙΝΟΙ ΚΑΙ ΛΟΙΠΕΣ ΚΑΤΗΓΟΡΙΕΣ ΕΠΙΔΟΤΟΥΜΕΝΟΙ:
ΝΟΕΜΒΡΙΟΣ 2023-ΝΟΕΜΒΡΙΟΣ 2024**



**ΠΟΣΟΣΤΙΑΙΑ ΜΕΤΑΒΟΛΗ ΕΠΟΧΙΚΟΙ ΤΟΥΡΙΣΤΙΚΩΝ ΕΠΑΓΓΕΛΜΑΤΩΝ ΕΠΙΔΟΤΟΥΜΕΝΟΙ:
ΝΟΕΜΒΡΙΟΣ 2023-ΝΟΕΜΒΡΙΟΣ 2024**



**ΠΟΣΟΣΤΙΑΙΑ ΜΕΤΑΒΟΛΗ ΣΥΝΟΛΟ ΕΠΙΔΟΤΟΥΜΕΝΩΝ:
ΝΟΕΜΒΡΙΟΣ 2023-ΝΟΕΜΒΡΙΟΣ 2024**



Διάγραμμα 10α : Μεταβολές επιδοτούμενων ανέργων ανά κατηγορία επιδότησης και Περιφέρεια: Νοέμβριος 2023-Νοέμβριος 2024

ΠΟΣΟΣΤΙΑΙΑ ΜΕΤΑΒΟΛΗ ΑΠΟ ΟΚΤΩΒΡΙΟ 2024

ΚΟΙΝΟΙ ΚΑΙ ΛΟΙΠΕΣ ΚΑΤΗΓΟΡΙΕΣ

Όπως προκύπτει από τον πίνακα 11 καθώς και από το διάγραμμα 10 στο σύνολο της χώρας παρατηρείται:

- Αύξηση των κοινών και λοιπών κατηγοριών επιδοτούμενων ανέργων από τον προηγούμενο μήνα σε 3.168 άτομα και με ποσοστιαία μεταβολή 2,9%.
- Σχετικά με τις Περιφέρειες η μεγαλύτερη ποσοστιαία αύξηση από τον προηγούμενο μήνα εμφανίζεται στην Περιφέρεια Νοτίου Αιγαίου με ποσοστό μεταβολής (74,4%).
- Από τις Περιφέρειες που εμφανίζουν ποσοστιαία μείωση η Περιφέρεια Δυτικής Μακεδονίας εμφανίζει την μεγαλύτερη -3,8%.

ΕΠΟΧΙΚΟΙ ΤΟΥΡΙΣΤΙΚΩΝ ΕΠΑΓΓΕΛΜΑΤΩΝ

Όπως προκύπτει από τον πίνακα 11 καθώς και από το διάγραμμα 10 στο σύνολο της χώρας παρατηρείται:

- Αύξηση των εποχικών επιδοτούμενων ανέργων τουριστικών επαγγελμάτων από τον προηγούμενο μήνα σε 49.612 άτομα και με ποσοστιαία μεταβολή 576,8%.
- Σχετικά με τις Περιφέρειες η μεγαλύτερη ποσοστιαία αύξηση από τον προηγούμενο μήνα εμφανίζεται στην Περιφέρεια Ιόνιων Νήσων (1741,1%).

ΣΥΝΟΛΟ ΕΠΙΔΟΤΟΥΜΕΝΩΝ

Όπως προκύπτει από τον πίνακα 11 καθώς και από το διάγραμμα 10 στο σύνολο της χώρας παρατηρείται:

- Αύξηση των επιδοτούμενων ανέργων στο σύνολό τους (κοινοί και λοιπές κατηγορίες επιδοτούμενων και εποχικοί επιδοτούμενοι τουριστικών επαγγελμάτων) από τον προηγούμενο μήνα σε 52.780 άτομα και με ποσοστιαία μεταβολή 44,7%.
- Σχετικά με τις Περιφέρειες η μεγαλύτερη ποσοστιαία μείωση από τον προηγούμενο μήνα εμφανίζεται στην Περιφέρεια Ιόνιων Νήσων με ποσοστό μεταβολής (521,2%).

ΠΟΣΟΣΤΙΑΙΑ ΜΕΤΑΒΟΛΗ ΑΠΟ ΝΟΕΜΒΡΙΟ 2023

ΚΟΙΝΟΙ ΚΑΙ ΛΟΙΠΕΣ ΚΑΤΗΓΟΡΙΕΣ

Όπως προκύπτει από τον πίνακα 11α καθώς και από το διάγραμμα 10α στο σύνολο της χώρας παρατηρείται:

- Αύξηση των κοινών και λοιπών κατηγοριών επιδοτούμενων ανέργων από τον αντίστοιχο μήνα του προηγούμενου έτους σε 8.536 άτομα και με ποσοστιαία μεταβολή 8,2%.
- Σχετικά με τις Περιφέρειες η μεγαλύτερη ποσοστιαία αύξηση από τον αντίστοιχο μήνα του προηγούμενου έτους εμφανίζεται στην Περιφέρεια Δυτικής Ελλάδας με ποσοστό μεταβολής (12,4%).
- Από τις Περιφέρειες που εμφανίζουν ποσοστιαία μείωση η Περιφέρεια Βορείου Αιγαίου εμφανίζει την μεγαλύτερη -2,8%.

ΕΠΟΧΙΚΟΙ ΤΟΥΡΙΣΤΙΚΩΝ ΕΠΑΓΓΕΛΜΑΤΩΝ

Όπως προκύπτει από τον πίνακα 11α καθώς και από το διάγραμμα 10α στο σύνολο της χώρας παρατηρείται:

- Αύξηση των εποχικών επιδοτούμενων ανέργων τουριστικών επαγγελμάτων από τον αντίστοιχο μήνα του προηγούμενου έτους σε 14.561 άτομα και με ποσοστιαία μεταβολή 33,4%.
- Σχετικά με τις Περιφέρειες η μεγαλύτερη ποσοστιαία αύξηση από τον αντίστοιχο μήνα του προηγούμενου έτους εμφανίζεται στην Περιφέρεια Νοτίου Αιγαίου (51,0%).
- Η Περιφέρεια Ηπείρου εμφανίζει ποσοστιαία μείωση -1,1%.

ΣΥΝΟΛΟ ΕΠΙΔΟΤΟΥΜΕΝΩΝ

Όπως προκύπτει από τον πίνακα 11α καθώς και από το διάγραμμα 10α στο σύνολο της χώρας παρατηρείται:

- Αύξηση των επιδοτούμενων ανέργων στο σύνολό τους (κοινός και λοιπές κατηγορίες επιδοτούμενων και εποχικοί επιδοτούμενοι τουριστικών επαγγελμάτων) από τον αντίστοιχο μήνα του προηγούμενου έτους σε 23.097 άτομα και με ποσοστιαία μεταβολή 15,6%.
- Σχετικά με τις Περιφέρειες η μεγαλύτερη ποσοστιαία αύξηση από τον αντίστοιχο μήνα του προηγούμενου έτους εμφανίζεται στην Περιφέρεια Νοτίου Αιγαίου (34,1%).
- Η Περιφέρεια Ηπείρου εμφανίζει ποσοστιαία μείωση -0,3%.