



ΔΗΜΟΣΙΑ ΥΠΗΡΕΣΙΑ ΑΠΑΣΧΟΛΗΣΗΣ

Δ.Υ.Π.Α.

ΣΥΝΟΠΤΙΚΗ ΕΚΘΕΣΗ

ΕΓΓΕΓΡΑΜΜΕΝΟΙ ΣΤΟ ΜΗΤΡΩΟ ΤΗΣ Δ.Υ.Π.Α.

ΣΕΠΤΕΜΒΡΙΟΣ 2024



**ΔΗΜΟΣΙΑ ΥΠΗΡΕΣΙΑ ΑΠΑΣΧΟΛΗΣΗΣ
Δ.ΥΠ.Α.**

ΣΥΝΟΠΤΙΚΗ ΕΚΘΕΣΗ

ΕΓΓΕΓΡΑΜΜΕΝΟΙ ΣΤΟ ΜΗΤΡΩΟ ΤΗΣ Δ.ΥΠ.Α.

ΣΕΠΤΕΜΒΡΙΟΣ 2024

ΠΕΡΙΕΧΟΜΕΝΑ

ΠΕΡΙΕΧΟΜΕΝΑ

ΕΓΓΕΓΡΑΜΜΕΝΟΙ ΣΤΟ ΜΗΤΡΩΟ ΤΗΣ Δ.ΥΠ.Α. ΣΕΠΤΕΜΒΡΙΟΣ 2024	
1. Εγγεγραμμένοι στο μητρώο της Δ.ΥΠ.Α.	5
2. Σύνολο εγγεγραμμένων ανά Περιφέρεια	6
3. Μεταβολές στο σύνολο των εγγεγραμμένων	7
4. Μεταβολές στο σύνολο των εγγεγραμμένων με διάρκεια ανεργίας μεγαλύτερη ή ίση των 12 μηνών	10
5. Μεταβολές στο σύνολο των εγγεγραμμένων με διάρκεια ανεργίας μικρότερη των 12 μηνών	13
6. Φύλο και διάρκεια ανεργίας	16
7. Ηλικιακή ομάδα και διάρκεια ανεργίας	17
8. Εκπαιδευτικό επίπεδο και διάρκεια ανεργίας	18
9. Υπηκοότητα και διάρκεια ανεργίας	19
10. Επιδοτούμενοι άνεργοι ανά κατηγορία επιδότησης και ανά Περιφέρεια	20
11. Επιδοτούμενοι άνεργοι και μεταβολές στις κατηγορίες α: κοινοί και λοιπές κατηγορίες επιδοτούμενων και β: εποχικοί τουριστικών επαγγελμάτων ανά Περιφέρεια	23

**ΕΓΓΕΓΡΑΜΜΕΝΗ ΑΝΕΡΓΙΑ Δ.ΥΠ.Α.
ΣΕΠΤΕΜΒΡΙΟΣ 2024**

Σύνολο εγγεγραμμένων	
Εγγεγραμμένοι >= 12 Μήνες [1]	447.877
Εγγεγραμμένοι < 12 Μήνες	328.449
Σύνολο	776.326

	Κοινός & Λοιπές Κατηγορίες επιδοτούμενων [2]	Εποχικοί τουριστικών επαγγελματιών [2]	Σύνολο [2]	Δικαιούχοι που πληρώθηκαν και συνεχίζουν να είναι δικαιούχοι [3]	Νέες αιτήσεις ανέργων για επιδότηση [4]
Επιδοτούμενοι	168.102	5.838	173.940	91.438	29.159

Πίνακας 1: Εγγεγραμμένοι στο μητρώο της Δ.ΥΠ.Α.:
Σεπτέμβριος 2024

ΥΠΟΜΝΗΜΑ

[1] Εγγεγραμμένοι στο μητρώο της Δ.ΥΠ.Α. με ενεργό δελτίο για συνεχόμενο διάστημα μεγαλύτερο ή ίσο των 12 μηνών.

[2] Αφορά αριθμό δικαιούχων που πληρώθηκαν εντός του αντίστοιχου μήνα.

[3] Σύνολο δικαιούχων επιδότησης που πληρώθηκαν και στο τέλος του μήνα συνεχίζουν να έχουν δικαίωμα επιδότησης.

[4] Σύμφωνα με την ισχύουσα διοικητική διαδικασία, η πρώτη πληρωμή γίνεται 37 ημέρες μετά την εγγραφή του δικαιούχου επιδόματος ανεργίας.

1. Εγγεγραμμένοι στο μητρώο της Δ.ΥΠ.Α.

Στον πίνακα 1 εμφανίζονται τα στοιχεία των εγγεγραμμένων στο μητρώο της Δ.ΥΠ.Α. για τον μήνα Σεπτέμβριο 2024 στο σύνολο της χώρας. Από τον ανωτέρω πίνακα προκύπτουν τα εξής συμπεράσματα:

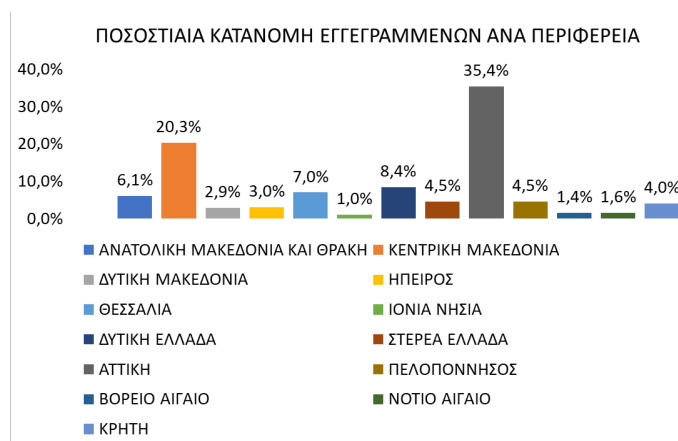
- Το σύνολο των εγγεγραμμένων για τον μήνα Σεπτέμβριο 2024 ανήλθε σε 776.326 άτομα. Από αυτά 447.877 (ποσοστό 57,7%) είναι εγγεγραμμένα στο μητρώο της Δ.ΥΠ.Α. για χρονικό διάστημα ίσο ή και περισσότερο των 12 μηνών, και 328.449 (ποσοστό 42,3%) είναι εγγεγραμμένα στο μητρώο ανέργων της Δ.ΥΠ.Α. για χρονικό διάστημα μικρότερο των 12 μηνών.
- Το σύνολο των επιδοτούμενων ανέργων (αφορά τον αριθμό των δικαιούχων που πληρώθηκαν εντός του αντίστοιχου μήνα) ανέρχεται σε 173.940 άτομα από τα οποία οι 168.102 (ποσοστό 96,6%) είναι κοινοί και λοιπές κατηγορίες επιδοτούμενων και οι 5.838 (ποσοστό 3,4%) είναι εποχικοί τουριστικών επαγγελμάτων.
- Το σύνολο του αριθμού των δικαιούχων που πληρώθηκαν και στο τέλος του μήνα συνεχίζουν να έχουν δικαίωμα επιδότησης ανέρχεται σε 91.438 άτομα.
- Το σύνολο των νέων αιτήσεων ανέργων για επιδότηση (σύμφωνα με την ισχύουσα διοικητική διαδικασία, η πρώτη πληρωμή γίνεται 37 ημέρες μετά την εγγραφή του δικαιούχου επιδόματος ανεργίας) ανέρχεται σε 29.159 άτομα.

2. Σύνολο εγγεγραμμένων ανά Περιφέρεια

Στον πίνακα 2 εμφανίζεται ο αριθμός του συνόλου των εγγεγραμμένων ανά Περιφέρεια και η ποσοστιαία κατανομή ανά Περιφέρεια για τον μήνα Σεπτέμβριο 2024.

ΣΥΝΟΛΟ ΕΓΓΕΓΡΑΜΜΕΝΩΝ ΑΝΑ ΠΕΡΙΦΕΡΕΙΑ		
	ΣΕΠΤΕΜΒΡΙΟΣ 2024	ΠΟΣΟΣΤΙΑΙΑ ΚΑΤΑΝΟΜΗ
ΑΝΑΤΟΛΙΚΗ ΜΑΚΕΔΟΝΙΑ ΚΑΙ ΘΡΑΚΗ	47.215	6,1%
ΚΕΝΤΡΙΚΗ ΜΑΚΕΔΟΝΙΑ	157.879	20,3%
ΔΥΤΙΚΗ ΜΑΚΕΔΟΝΙΑ	22.727	2,9%
ΗΠΕΙΡΟΣ	23.209	3,0%
ΘΕΣΣΑΛΙΑ	54.061	7,0%
ΙΟΝΙΑ ΝΗΣΙΑ	7.389	1,0%
ΔΥΤΙΚΗ ΕΛΛΑΔΑ	65.099	8,4%
ΣΤΕΡΕΑ ΕΛΛΑΔΑ	34.720	4,5%
ΑΤΤΙΚΗ	274.759	35,4%
ΠΕΛΟΠΟΝΝΗΣΟΣ	35.066	4,5%
ΒΟΡΕΙΟ ΑΙΓΑΙΟ	11.190	1,4%
ΝΟΤΙΟ ΑΙΓΑΙΟ	12.061	1,6%
ΚΡΗΤΗ	30.951	4,0%
ΣΥΝΟΛΟ	776.326	100,0%

Πίνακας 2: Κατανομή συνόλου εγγεγραμμένων ανά Περιφέρεια:
Σεπτέμβριος 2024



Διάγραμμα 1: Ποσοστιαία κατανομή συνόλου εγγεγραμμένων ανά Περιφέρεια:
Σεπτέμβριος 2024

Όπως προκύπτει από τον ανωτέρω πίνακα το σύνολο των εγγεγραμμένων ανέρχεται σε 776.326 άτομα κατά τον Σεπτέμβριο 2024.

Ο μεγαλύτερος αριθμός καταγράφεται στην Περιφέρεια Αττικής με 274.759 άτομα με ποσοστιαία κατανομή μεταξύ των Περιφερειών 35,4% και στην Περιφέρεια Κεντρικής Μακεδονίας με 157.879 άτομα με ποσοστιαία κατανομή 20,3%.

Στο διάγραμμα 1 εμφανίζεται το ποσοστό που αναλογεί σε κάθε Περιφέρεια για τον Σεπτέμβριο 2024.

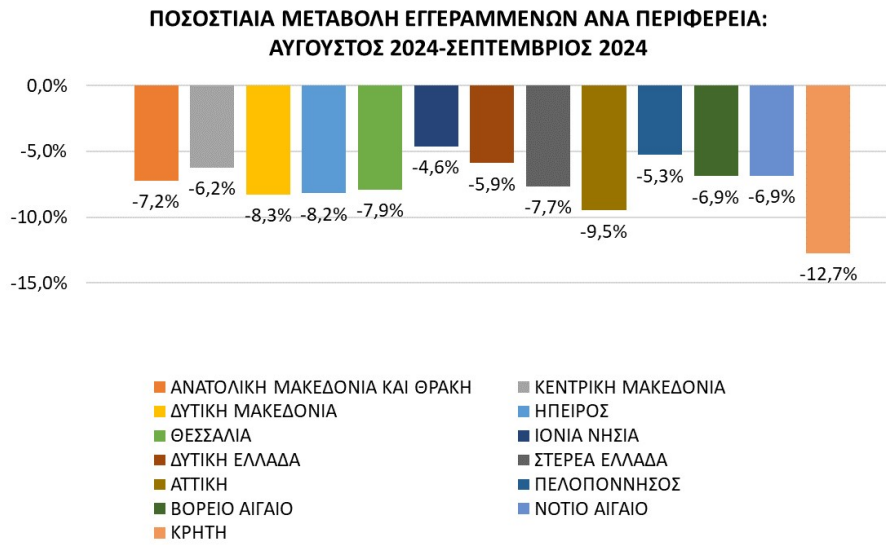
3. Μεταβολές στο σύνολο των εγγεγραμμένων

ΜΕΤΑΒΟΛΕΣ ΑΝΑ ΠΕΡΙΦΕΡΕΙΑ				
	ΑΥΓΟΥΣΤΟΣ 2024	ΣΕΠΤΕΜΒΡΙΟΣ 2024	ΑΠΟΛΥΤΗ ΜΕΤΑΒΟΛΗ	ΠΟΣΟΣΤΙΑΙΑ ΜΕΤΑΒΟΛΗ
ΑΝΑΤΟΛΙΚΗ ΜΑΚΕΔΟΝΙΑ ΚΑΙ ΘΡΑΚΗ	50.895	47.215	-3.680	-7,2%
ΚΕΝΤΡΙΚΗ ΜΑΚΕΔΟΝΙΑ	168.369	157.879	-10.490	-6,2%
ΔΥΤΙΚΗ ΜΑΚΕΔΟΝΙΑ	24.775	22.727	-2.048	-8,3%
ΗΠΕΙΡΟΣ	25.277	23.209	-2.068	-8,2%
ΘΕΣΣΑΛΙΑ	58.707	54.061	-4.646	-7,9%
ΙΟΝΙΑ ΝΗΣΙΑ	7.746	7.389	-357	-4,6%
ΔΥΤΙΚΗ ΕΛΛΑΔΑ	69.173	65.099	-4.074	-5,9%
ΣΤΕΡΕΑ ΕΛΛΑΔΑ	37.604	34.720	-2.884	-7,7%
ΑΤΤΙΚΗ	303.543	274.759	-28.784	-9,5%
ΠΕΛΟΠΟΝΝΗΣΟΣ	37.020	35.066	-1.954	-5,3%
ΒΟΡΕΙΟ ΑΙΓΑΙΟ	12.017	11.190	-827	-6,9%
ΝΟΤΙΟ ΑΙΓΑΙΟ	12.949	12.061	-888	-6,9%
ΚΡΗΤΗ	35.467	30.951	-4.516	-12,7%
ΣΥΝΟΛΟ	843.542	776.326	-67.216	-8,0%

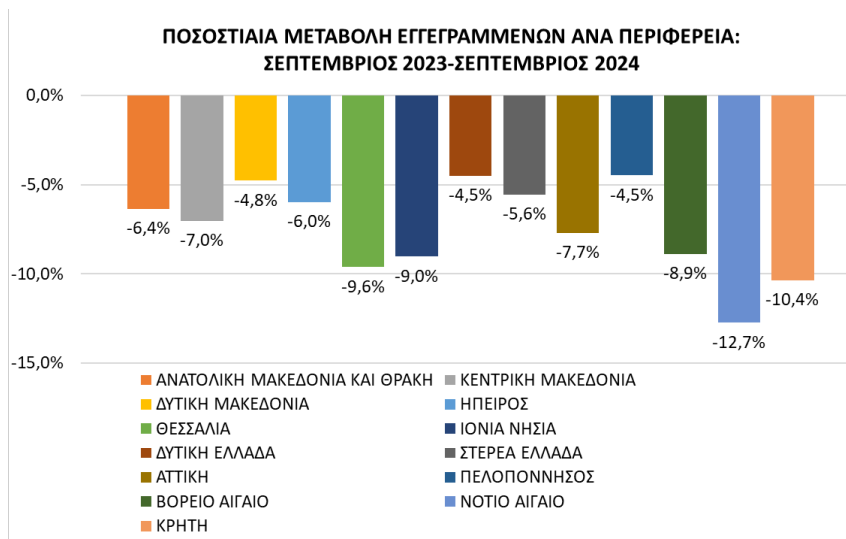
Πίνακας 3: Μεταβολές συνόλου εγγεγραμμένων:
Αύγουστος 2024-Σεπτέμβριος 2024

ΜΕΤΑΒΟΛΕΣ ΑΝΑ ΠΕΡΙΦΕΡΕΙΑ				
	ΣΕΠΤΕΜΒΡΙΟΣ 2023	ΣΕΠΤΕΜΒΡΙΟΣ 2024	ΑΠΟΛΥΤΗ ΜΕΤΑΒΟΛΗ	ΠΟΣΟΣΤΙΑΙΑ ΜΕΤΑΒΟΛΗ
ΑΝΑΤΟΛΙΚΗ ΜΑΚΕΔΟΝΙΑ ΚΑΙ ΘΡΑΚΗ	50.423	47.215	-3.208	-6,4%
ΚΕΝΤΡΙΚΗ ΜΑΚΕΔΟΝΙΑ	169.837	157.879	-11.958	-7,0%
ΔΥΤΙΚΗ ΜΑΚΕΔΟΝΙΑ	23.867	22.727	-1.140	-4,8%
ΗΠΕΙΡΟΣ	24.687	23.209	-1.478	-6,0%
ΘΕΣΣΑΛΙΑ	59.814	54.061	-5.753	-9,6%
ΙΟΝΙΑ ΝΗΣΙΑ	8.123	7.389	-734	-9,0%
ΔΥΤΙΚΗ ΕΛΛΑΔΑ	68.174	65.099	-3.075	-4,5%
ΣΤΕΡΕΑ ΕΛΛΑΔΑ	36.766	34.720	-2.046	-5,6%
ΑΤΤΙΚΗ	297.677	274.759	-22.918	-7,7%
ΠΕΛΟΠΟΝΝΗΣΟΣ	36.711	35.066	-1.645	-4,5%
ΒΟΡΕΙΟ ΑΙΓΑΙΟ	12.282	11.190	-1.092	-8,9%
ΝΟΤΙΟ ΑΙΓΑΙΟ	13.823	12.061	-1.762	-12,7%
ΚΡΗΤΗ	34.529	30.951	-3.578	-10,4%
ΣΥΝΟΛΟ	836.713	776.326	-60.387	-7,2%

Πίνακας 3α: Μεταβολές συνόλου εγγεγραμμένων:
Σεπτέμβριος 2023-Σεπτέμβριος 2024



Διάγραμμα 2: Ποσοστιαία μεταβολή συνόλου εγγεγραμμένων:
Αύγουστος 2024-Σεπτέμβριος 2024



Διάγραμμα 2α: Ποσοστιαία μεταβολή συνόλου εγγεγραμμένων:
Σεπτέμβριος 2023-Σεπτέμβριος 2024

ΠΟΣΟΣΤΙΑΙΑ ΜΕΤΑΒΟΛΗ ΑΠΟ ΑΥΓΟΥΣΤΟ 2024

Όπως προκύπτει από τον πίνακα 3 καθώς και από το διάγραμμα 2 στο σύνολο της χώρας παρατηρείται:

- Μείωση των εγγεγραμμένων από τον προηγούμενο μήνα σε -67.216 άτομα και με ποσοστιαία μεταβολή (-8,0%).
- Η μεγαλύτερη ποσοστιαία μείωση μεταξύ των Περιφερειών από τον προηγούμενο μήνα εμφανίζεται στην Περιφέρεια Κρήτης (-12,7%).

ΠΟΣΟΣΤΙΑΙΑ ΜΕΤΑΒΟΛΗ ΑΠΟ ΣΕΠΤΕΜΒΡΙΟ 2023

Όπως προκύπτει από τον πίνακα 3α καθώς και από το διάγραμμα 2α στο σύνολο της χώρας παρατηρείται:

- Μείωση των εγγεγραμμένων από τον αντίστοιχο μήνα του προηγούμενου έτους σε -60.387 άτομα και με ποσοστιαία μεταβολή -7,2%.
- Η μεγαλύτερη ποσοστιαία μείωση μεταξύ των Περιφερειών από τον αντίστοιχο μήνα του προηγούμενου έτους εμφανίζεται στην Περιφέρεια Νοτίου Αιγαίου (-12,7%).

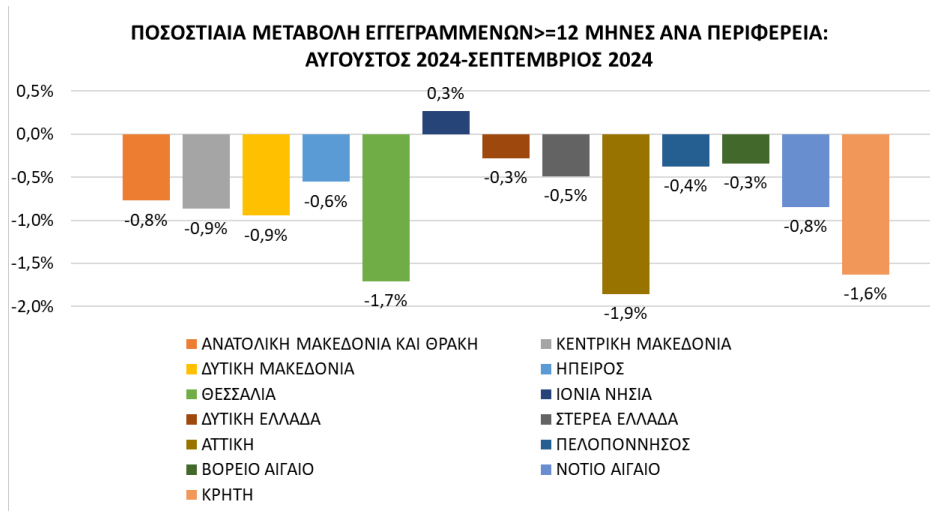
4. Μεταβολές στο σύνολο των εγγεγραμμένων με διάρκεια ανεργίας μεγαλύτερη ή ίση των 12 μηνών

ΜΕΤΑΒΟΛΕΣ ΑΝΑ ΠΕΡΙΦΕΡΕΙΑ>=12 ΜΗΝΕΣ				
	ΑΥΓΟΥΣΤΟΣ 2024	ΣΕΠΤΕΜΒΡΙΟΣ 2024	ΑΠΟΛΥΤΗ ΜΕΤΑΒΟΛΗ	ΠΟΣΟΣΤΙΑΙΑ ΜΕΤΑΒΟΛΗ
ΑΝΑΤΟΛΙΚΗ ΜΑΚΕΔΟΝΙΑ ΚΑΙ ΘΡΑΚΗ	27.870	27.655	-215	-0,8%
ΚΕΝΤΡΙΚΗ ΜΑΚΕΔΟΝΙΑ	93.344	92.536	-808	-0,9%
ΔΥΤΙΚΗ ΜΑΚΕΔΟΝΙΑ	12.455	12.337	-118	-0,9%
ΗΠΕΙΡΟΣ	12.665	12.595	-70	-0,6%
ΘΕΣΣΑΛΙΑ	32.501	31.945	-556	-1,7%
ΙΟΝΙΑ ΝΗΣΙΑ	3.377	3.386	9	0,3%
ΔΥΤΙΚΗ ΕΛΛΑΔΑ	39.408	39.297	-111	-0,3%
ΣΤΕΡΕΑ ΕΛΛΑΔΑ	20.450	20.350	-100	-0,5%
ΑΤΤΙΚΗ	165.545	162.471	-3.074	-1,9%
ΠΕΛΟΠΟΝΝΗΣΟΣ	18.770	18.700	-70	-0,4%
ΒΟΡΕΙΟ ΑΙΓΑΙΟ	6.147	6.126	-21	-0,3%
ΝΟΤΙΟ ΑΙΓΑΙΟ	5.549	5.502	-47	-0,8%
ΚΡΗΤΗ	15.225	14.977	-248	-1,6%
ΣΥΝΟΛΟ	453.306	447.877	-5.429	-1,2%

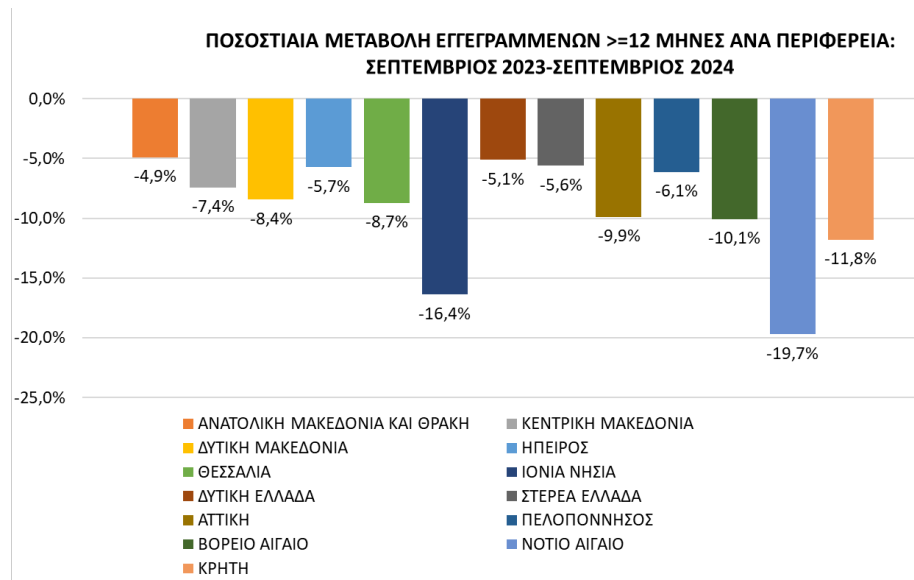
Πίνακας 4: Μεταβολές του συνόλου των εγγεγραμμένων με διάρκεια ανεργίας>=12 μηνών:
Αύγουστος 2024-Σεπτέμβριος 2024

ΜΕΤΑΒΟΛΕΣ ΑΝΑ ΠΕΡΙΦΕΡΕΙΑ>=12 ΜΗΝΕΣ				
	ΣΕΠΤΕΜΒΡΙΟΣ 2023	ΣΕΠΤΕΜΒΡΙΟΣ 2024	ΑΠΟΛΥΤΗ ΜΕΤΑΒΟΛΗ	ΠΟΣΟΣΤΙΑΙΑ ΜΕΤΑΒΟΛΗ
ΑΝΑΤΟΛΙΚΗ ΜΑΚΕΔΟΝΙΑ ΚΑΙ ΘΡΑΚΗ	29.077	27.655	-1.422	-4,9%
ΚΕΝΤΡΙΚΗ ΜΑΚΕΔΟΝΙΑ	99.948	92.536	-7.412	-7,4%
ΔΥΤΙΚΗ ΜΑΚΕΔΟΝΙΑ	13.475	12.337	-1.138	-8,4%
ΗΠΕΙΡΟΣ	13.361	12.595	-766	-5,7%
ΘΕΣΣΑΛΙΑ	34.995	31.945	-3.050	-8,7%
ΙΟΝΙΑ ΝΗΣΙΑ	4.049	3.386	-663	-16,4%
ΔΥΤΙΚΗ ΕΛΛΑΔΑ	41.412	39.297	-2.115	-5,1%
ΣΤΕΡΕΑ ΕΛΛΑΔΑ	21.561	20.350	-1.211	-5,6%
ΑΤΤΙΚΗ	180.275	162.471	-17.804	-9,9%
ΠΕΛΟΠΟΝΝΗΣΟΣ	19.919	18.700	-1.219	-6,1%
ΒΟΡΕΙΟ ΑΙΓΑΙΟ	6.811	6.126	-685	-10,1%
ΝΟΤΙΟ ΑΙΓΑΙΟ	6.854	5.502	-1.352	-19,7%
ΚΡΗΤΗ	16.977	14.977	-2.000	-11,8%
ΣΥΝΟΛΟ	488.714	447.877	-40.837	-8,4%

Πίνακας 4α: Μεταβολές του συνόλου των εγγεγραμμένων με διάρκεια ανεργίας>=12 μηνών:
Σεπτέμβριος 2023-Σεπτέμβριος 2024



Διάγραμμα 3: Ποσοστιαία μεταβολή του συνόλου των εγγεγραμμένων με διάρκεια ανεργίας >=12 μηνών:
Αύγουστος 2024-Σεπτέμβριος 2024



Διάγραμμα 3α: Ποσοστιαία μεταβολή του συνόλου των εγγεγραμμένων με διάρκεια ανεργίας >=12 μηνών:
Σεπτέμβριος 2023-Σεπτέμβριος 2024

ΠΟΣΟΣΤΙΑΙΑ ΜΕΤΑΒΟΛΗ ΑΠΟ ΑΥΓΟΥΣΤΟ 2024

Όπως προκύπτει από τον πίνακα 4 καθώς και από το διάγραμμα 3 στο σύνολο της χώρας παρατηρείται:

- Μείωση των εγγεγραμμένων με διάρκεια ανεργίας μεγαλύτερη ή ίση των 12 μηνών από τον προηγούμενο μήνα σε -5.429 άτομα και με ποσοστιαία μεταβολή -1,2%.
- Η μεγαλύτερη ποσοστιαία μείωση μεταξύ των Περιφερειών με διάρκεια ανεργίας μεγαλύτερη ή ίση των 12 μηνών από τον προηγούμενο μήνα εμφανίζεται στην Περιφέρεια Αττικής με ποσοστιαία μεταβολή -1,9%.
- Η Περιφέρεια Ιόνιων Νήσων εμφανίζει ποσοστιαία αύξηση 0,3%.

ΠΟΣΟΣΤΙΑΙΑ ΜΕΤΑΒΟΛΗ ΑΠΟ ΣΕΠΤΕΜΒΡΙΟ 2023

Όπως προκύπτει από τον πίνακα 4α καθώς και από το διάγραμμα 3α στο σύνολο της χώρας παρατηρείται:

- Μείωση των εγγεγραμμένων με διάρκεια ανεργίας μεγαλύτερη ή ίση των 12 μηνών από τον αντίστοιχο μήνα του προηγούμενου έτους σε -40.837 άτομα και με ποσοστιαία μεταβολή -8,4%.
- Η μεγαλύτερη ποσοστιαία μείωση μεταξύ των Περιφερειών με διάρκεια ανεργίας μεγαλύτερη ή ίση των 12 μηνών από τον αντίστοιχο μήνα του προηγούμενου έτους εμφανίζεται στην Περιφέρεια Νοτίου Αιγαίου (-19,7%).

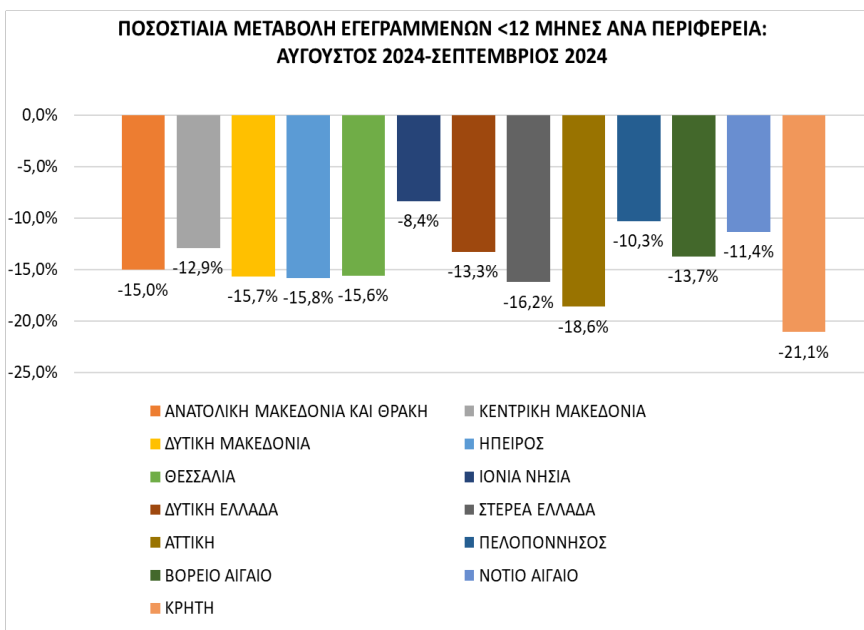
5. Μεταβολές στο σύνολο των εγγεγραμμένων με διάρκεια ανεργίας μικρότερη των 12 μηνών

ΜΕΤΑΒΟΛΕΣ ΑΝΑ ΠΕΡΙΦΕΡΕΙΑ<12 ΜΗΝΕΣ				
	ΑΥΓΟΥΣΤΟΣ 2024	ΣΕΠΤΕΜΒΡΙΟΣ 2024	ΑΠΟΛΥΤΗ ΜΕΤΑΒΟΛΗ	ΠΟΣΟΣΤΙΑΙΑ ΜΕΤΑΒΟΛΗ
ΑΝΑΤΟΛΙΚΗ ΜΑΚΕΔΟΝΙΑ ΚΑΙ ΘΡΑΚΗ	23.025	19.560	-3.465	-15,0%
ΚΕΝΤΡΙΚΗ ΜΑΚΕΔΟΝΙΑ	75.025	65.343	-9.682	-12,9%
ΔΥΤΙΚΗ ΜΑΚΕΔΟΝΙΑ	12.320	10.390	-1.930	-15,7%
ΗΠΕΙΡΟΣ	12.612	10.614	-1.998	-15,8%
ΘΕΣΣΑΛΙΑ	26.206	22.116	-4.090	-15,6%
ΙΟΝΙΑ ΝΗΣΙΑ	4.369	4.003	-366	-8,4%
ΔΥΤΙΚΗ ΕΛΛΑΔΑ	29.765	25.802	-3.963	-13,3%
ΣΤΕΡΕΑ ΕΛΛΑΔΑ	17.154	14.370	-2.784	-16,2%
ΑΤΤΙΚΗ	137.998	112.288	-25.710	-18,6%
ΠΕΛΟΠΟΝΝΗΣΟΣ	18.250	16.366	-1.884	-10,3%
ΒΟΡΕΙΟ ΑΙΓΑΙΟ	5.870	5.064	-806	-13,7%
ΝΟΤΙΟ ΑΙΓΑΙΟ	7.400	6.559	-841	-11,4%
ΚΡΗΤΗ	20.242	15.974	-4.268	-21,1%
ΣΥΝΟΛΟ	390.236	328.449	-61.787	-15,8%

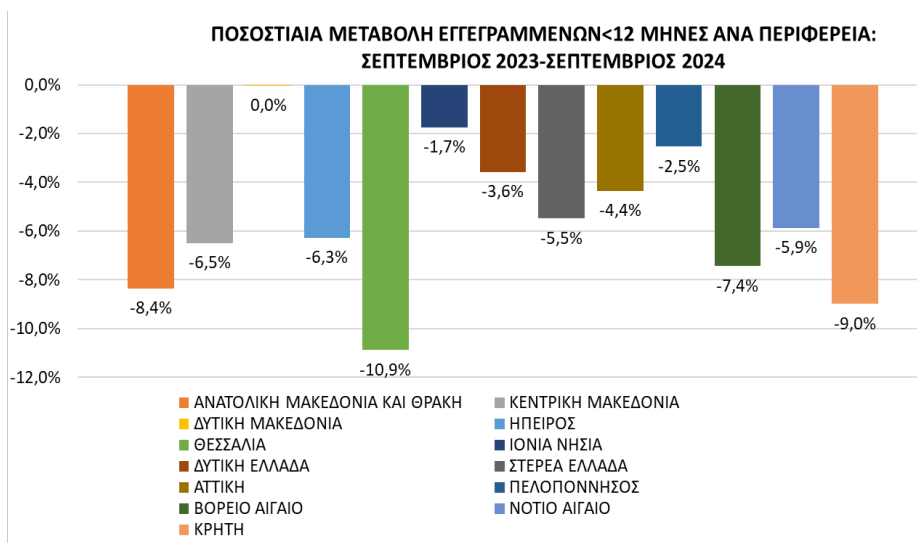
Πίνακας 5: Μεταβολές του συνόλου των εγγεγραμμένων με διάρκεια ανεργίας < 12 μηνών:
Αύγουστος 2024-Σεπτέμβριος 2024

ΜΕΤΑΒΟΛΕΣ ΑΝΑ ΠΕΡΙΦΕΡΕΙΑ<12 ΜΗΝΕΣ				
	ΣΕΠΤΕΜΒΡΙΟΣ 2023	ΣΕΠΤΕΜΒΡΙΟΣ 2024	ΑΠΟΛΥΤΗ ΜΕΤΑΒΟΛΗ	ΠΟΣΟΣΤΙΑΙΑ ΜΕΤΑΒΟΛΗ
ΑΝΑΤΟΛΙΚΗ ΜΑΚΕΔΟΝΙΑ ΚΑΙ ΘΡΑΚΗ	21.346	19.560	-1.786	-8,4%
ΚΕΝΤΡΙΚΗ ΜΑΚΕΔΟΝΙΑ	69.889	65.343	-4.546	-6,5%
ΔΥΤΙΚΗ ΜΑΚΕΔΟΝΙΑ	10.392	10.390	-2	0,0%
ΗΠΕΙΡΟΣ	11.326	10.614	-712	-6,3%
ΘΕΣΣΑΛΙΑ	24.819	22.116	-2.703	-10,9%
ΙΟΝΙΑ ΝΗΣΙΑ	4.074	4.003	-71	-1,7%
ΔΥΤΙΚΗ ΕΛΛΑΔΑ	26.762	25.802	-960	-3,6%
ΣΤΕΡΕΑ ΕΛΛΑΔΑ	15.205	14.370	-835	-5,5%
ΑΤΤΙΚΗ	117.402	112.288	-5.114	-4,4%
ΠΕΛΟΠΟΝΝΗΣΟΣ	16.792	16.366	-426	-2,5%
ΒΟΡΕΙΟ ΑΙΓΑΙΟ	5.471	5.064	-407	-7,4%
ΝΟΤΙΟ ΑΙΓΑΙΟ	6.969	6.559	-410	-5,9%
ΚΡΗΤΗ	17.552	15.974	-1.578	-9,0%
ΣΥΝΟΛΟ	347.999	328.449	-19.550	-5,6%

Πίνακας 5α: Μεταβολές του συνόλου των εγγεγραμμένων με διάρκεια ανεργίας <12 μηνών:
Σεπτέμβριος 2023-Σεπτέμβριος 2024



Διάγραμμα 4: Ποσοστιαία μεταβολή του συνόλου των εγγεγραμμένων με διάρκεια ανεργίας <12 μηνών: Αύγουστος 2024-Σεπτέμβριος 2024



Διάγραμμα 4α: Ποσοστιαία μεταβολή του συνόλου των εγγεγραμμένων με διάρκεια ανεργίας < 12 μηνών: Σεπτέμβριος 2023-Σεπτέμβριος 2024

ΠΟΣΟΣΤΙΑΙΑ ΜΕΤΑΒΟΛΗ ΑΠΟ ΑΥΓΟΥΣΤΟ 2024

Όπως προκύπτει από τον πίνακα 5 καθώς και από το διάγραμμα 4 στο σύνολο της χώρας παρατηρείται:

- Μείωση των εγγεγραμμένων με διάρκεια ανεργίας μικρότερη των 12 μηνών από τον προηγούμενο μήνα σε -61.787 άτομα και με ποσοστιαία μεταβολή -15,8%.
- Η μεγαλύτερη ποσοστιαία μείωση μεταξύ των Περιφερειών από τον προηγούμενο μήνα εμφανίζεται στην Περιφέρεια Κρήτης με ποσοστιαία μεταβολή -21,1%.

ΠΟΣΟΣΤΙΑΙΑ ΜΕΤΑΒΟΛΗ ΑΠΟ ΣΕΠΤΕΜΒΡΙΟ 2023

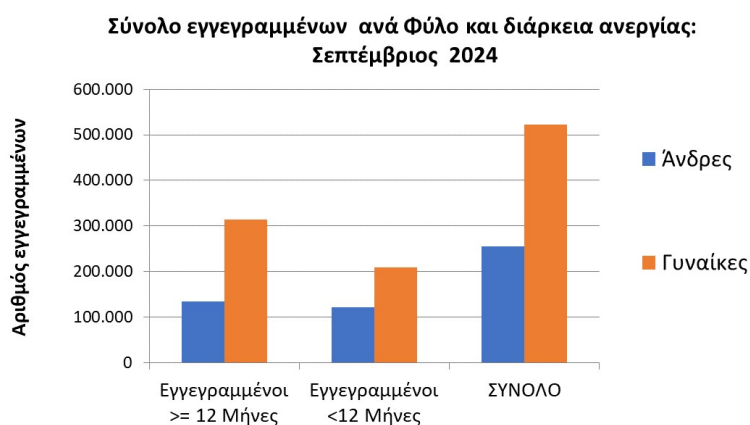
Όπως προκύπτει από τον πίνακα 5α καθώς και από το διάγραμμα 4α στο σύνολο της χώρας παρατηρείται:

- Μείωση των εγγεγραμμένων με διάρκεια ανεργίας μικρότερη των 12 μηνών από τον αντίστοιχο μήνα του προηγούμενου έτους σε -19.550 άτομα και με ποσοστιαία μεταβολή -5,6%.
- Η μεγαλύτερη ποσοστιαία μείωση μεταξύ των Περιφερειών από τον αντίστοιχο μήνα του προηγούμενου έτους εμφανίζεται στην Περιφέρεια Θεσσαλίας με ποσοστιαία μεταβολή (-10,9%).

6. Φύλο και διάρκεια ανεργίας

	Εγγεγραμμένοι >= 12 Μήνες	Εγγεγραμμένοι < 12 Μήνες	Σύνολο	Ποσοστό %
Άνδρες	134.186	120.472	254.658	32,8%
Γυναίκες	313.691	207.977	521.668	67,2%
Σύνολο	447.877	328.449	776.326	100,0%

Πίνακας 6: Σύνολο εγγεγραμμένων ανά Φύλο και διάρκεια ανεργίας:
Σεπτέμβριος 2024



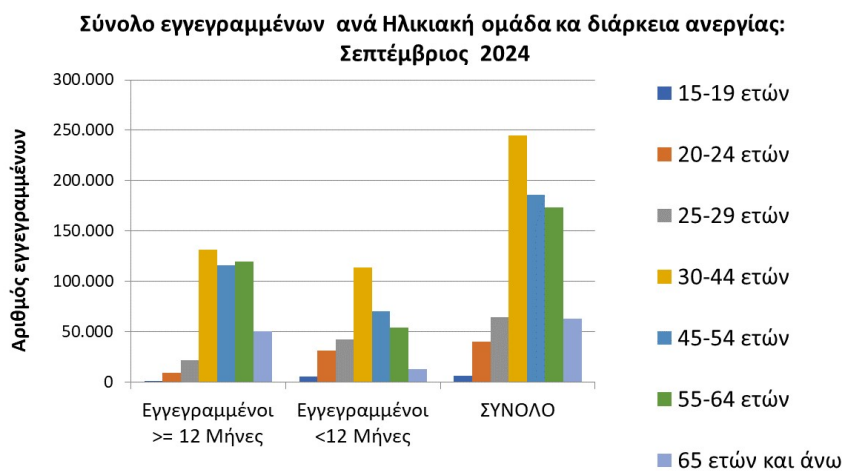
Διάγραμμα 5 : Σύνολο εγγεγραμμένων ανά Φύλο και διάρκεια ανεργίας:
Σεπτέμβριος 2024

Όπως προκύπτει από τον πίνακα 6 και το διάγραμμα 5 από το σύνολο των εγγεγραμμένων ανά φύλο, 254.658 άτομα είναι άνδρες, (ποσοστό 32,8%) και 521.668 είναι γυναίκες, (ποσοστό 67,2%).

7. Ηλικιακή Ομάδα και διάρκεια ανεργίας

	Εγγεγραμμένοι ≥ 12 Μήνες	Εγγεγραμμένοι < 12 Μήνες	Σύνολο	Ποσοστό %
15-19 ετών	511	5.493	6.004	0,8%
20-24 ετών	8.833	30.820	39.653	5,1%
25-29 ετών	21.884	42.185	64.069	8,3%
30-44 ετών	131.331	113.732	245.063	31,6%
45-54 ετών	115.629	69.980	185.609	23,9%
55-64 ετών	119.656	53.686	173.342	22,3%
65 ετών και άνω	50.033	12.553	62.586	8,1%
Σύνολο	447.877	328.449	776.326	100,0%

Πίνακας 7: Σύνολο εγγεγραμμένων ανά Ηλικιακή Ομάδα και διάρκεια ανεργίας: Σεπτέμβριος 2024



Διάγραμμα 6: Σύνολο εγγεγραμμένων ανά Ηλικιακή Ομάδα και διάρκεια ανεργίας: Σεπτέμβριος 2024

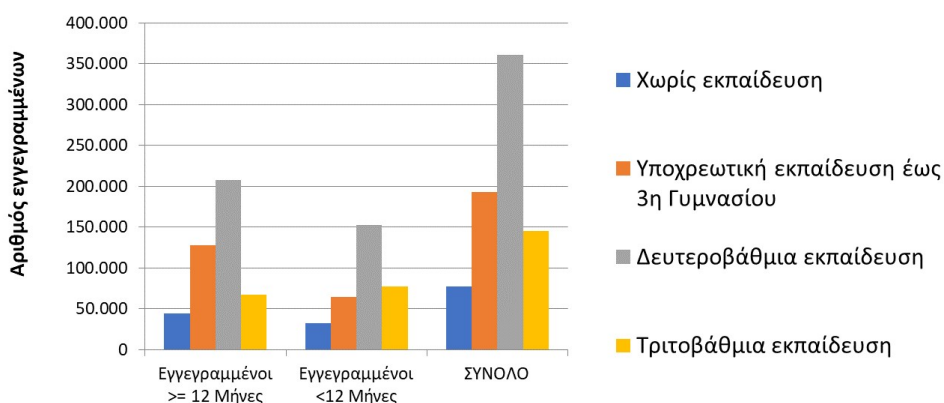
Όπως προκύπτει από τον πίνακα 7 και το διάγραμμα 6 από το σύνολο των εγγεγραμμένων ανά ηλικιακή ομάδα, 6.004 άτομα (ποσοστό 0,8%) ανήκουν στην ηλικιακή ομάδα 15-19 ετών, 39.653 (ποσοστό 5,1%) ανήκουν στην ηλικιακή ομάδα 20-24 ετών, 64.069 (ποσοστό 8,3%) ανήκουν στην ηλικιακή ομάδα 25-29 ετών, 245.063 (ποσοστό 31,6%) ανήκουν στην ηλικιακή ομάδα 30-44 ετών, 185.609 (ποσοστό 23,9%) ανήκουν στην ηλικιακή ομάδα 45-54 ετών, 173.342 (ποσοστό 22,3%) ανήκουν στην ηλικιακή ομάδα 55-64 ετών και 62.586 (ποσοστό 8,1%) ανήκουν στην ηλικιακή ομάδα 65 ετών και άνω.

8. Εκπαιδευτικό Επίπεδο και διάρκεια ανεργίας

	Εγγεγραμμένοι ≥ 12 Μήνες	Εγγεγραμμένοι < 12 Μήνες	Σύνολο	Ποσοστό %
Χωρίς εκπαίδευση	44.118	32.917	77.035	9,9%
Υποχρεωτική εκπαίδευση (έως 3 ^η Γυμνασίου)	127.833	64.868	192.701	24,8%
Δευτεροβάθμια εκπαίδευση	208.155	153.052	361.207	46,5%
Τριτοβάθμια εκπαίδευση	67.771	77.612	145.383	18,7%
Σύνολο	447.877	328.449	776.326	100,0%

Πίνακας 8: Σύνολο εγγεγραμμένων ανά Εκπαιδευτικό Επίπεδο και διάρκεια ανεργίας:
Σεπτέμβριος 2024

Σύνολο εγγεγραμμένων ανά Εκπαιδευτικό επίπεδο και διάρκεια ανεργίας:
Σεπτέμβριος 2024



Διάγραμμα 7: Σύνολο εγγεγραμμένων ανά Εκπαιδευτικό Επίπεδο
και διάρκεια ανεργίας: Σεπτέμβριος 2024

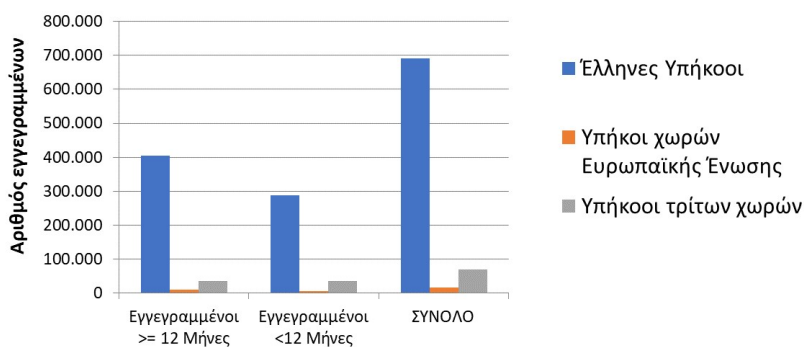
Όπως προκύπτει από τον πίνακα 8 και το διάγραμμα 7 από το σύνολο των εγγεγραμμένων ανά εκπαιδευτικό επίπεδο, 77.035 άτομα (ποσοστό 9,9%) ανήκουν στο εκπαιδευτικό επίπεδο Χωρίς εκπαίδευση, 192.701 (ποσοστό 24,8%) ανήκουν στο εκπαιδευτικό επίπεδο Υποχρεωτικής εκπαίδευσης (έως 3^η Γυμνασίου), 361.207 (ποσοστό 46,5%) ανήκουν στο εκπαιδευτικό επίπεδο Δευτεροβάθμιας εκπαίδευσης και 145.383 (ποσοστό 18,7%) ανήκουν στο εκπαιδευτικό επίπεδο Τριτοβάθμιας εκπαίδευσης.

9. Υψηκότητα και διάρκεια ανεργίας

	Εγγεγραμμένοι >= 12 Μήνες	Εγγεγραμμένοι < 12 Μήνες	Σύνολο	Ποσοστό %
Έλληνες Υπήκοοι	403.652	287.052	690.704	89,0%
Υπήκοοι χωρών Ευρωπαϊκής Ένωσης	9.147	6.211	15.358	2,0%
Υπήκοοι τρίτων χωρών	35.078	35.186	70.264	9,1%
Σύνολο	447.877	328.449	776.326	100,0%

Πίνακας 9: Σύνολο εγγεγραμμένων ανά Υψηκότητα και διάρκεια ανεργίας:
Σεπτέμβριος 2024

Σύνολο εγγεγραμμένων ανά Υψηκότητα και διάρκεια ανεργίας:
Σεπτέμβριος 2024



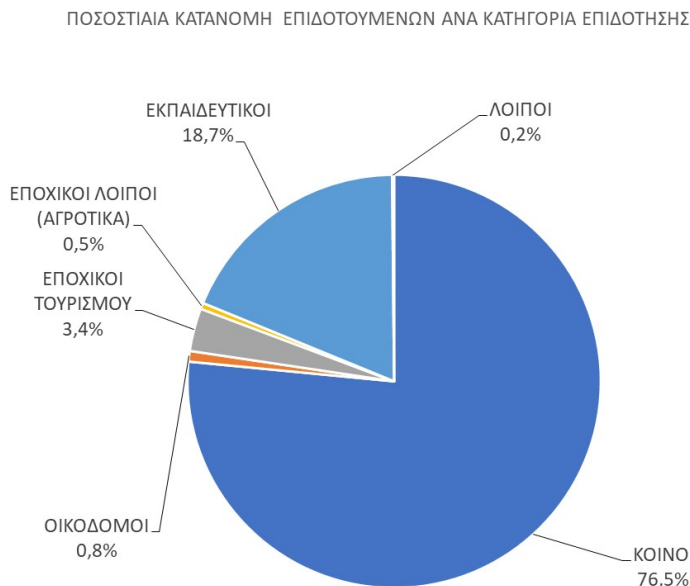
Διάγραμμα 8: Σύνολο εγγεγραμμένων ανά Υψηκότητα και διάρκεια ανεργίας:
Σεπτέμβριος 2024

Όπως προκύπτει από τον πίνακα 9 και το διάγραμμα 8 από το σύνολο των εγγεγραμμένων ανά Υψηκότητα, 690.704 άτομα (ποσοστό 89,0%) είναι Έλληνες Υπήκοοι, 15.358 (ποσοστό 2,0%) είναι Υπήκοοι χωρών Ευρωπαϊκής Ένωσης και 70.264 (ποσοστό 9,1%) είναι Υπήκοοι τρίτων χωρών.

10. Επιδοτούμενοι άνεργοι ανά κατηγορία επιδότησης και ανά Περιφέρεια

ΠΕΡΙΦΕΡΕΙΕΣ	ΚΟΙΝΟΙ	ΟΙΚΟΔΟΜΟΙ	ΕΠΟΧΙΚΟΙ ΤΟΥΡΙΣΜΟΥ	ΕΠΟΧΙΚΟΙ ΛΟΙΠΟΙ (ΑΓΡΟΤΙΚΑ)	ΕΚΠΑΙΔΕΥΤΙΚΟΙ	ΛΟΙΠΟΙ	ΣΥΝΟΛΟ
ΑΝΑΤΟΛΙΚΗ ΜΑΚΕΔΟΝΙΑ ΚΑΙ ΘΡΑΚΗ	7.051	100	300	6	1.640	0	9.097
ΚΕΝΤΡΙΚΗ ΜΑΚΕΔΟΝΙΑ	24.625	280	514	64	6.135	3	31.621
ΔΥΤΙΚΗ ΜΑΚΕΔΟΝΙΑ	3.897	53	141	3	1.043	1	5.138
ΗΠΕΙΡΟΣ	4.011	87	44	51	1.423	0	5.616
ΘΕΣΣΑΛΙΑ	6.947	142	678	16	3.530	2	11.315
ΙΟΝΙΑ ΝΗΣΙΑ	1.380	27	129	2	480	28	2.046
ΔΥΤΙΚΗ ΕΛΛΑΔΑ	8.256	228	440	247	2.472	17	11.660
ΣΤΕΡΕΑ ΕΛΛΑΔΑ	5.988	30	104	25	1.119	3	7.269
ΑΤΤΙΚΗ	55.191	146	1.867	53	9.495	2	66.754
ΠΕΛΟΠΟΝΝΗΣΟΣ	5.180	101	470	137	1.304	73	7.265
ΒΟΡΕΙΟ ΑΙΓΑΙΟ	1.614	13	93	20	721	1	2.462
ΝΟΤΙΟ ΑΙΓΑΙΟ	2.295	57	290	43	841	0	3.526
ΚΡΗΤΗ	6.678	179	768	159	2.253	134	10.171
ΣΥΝΟΛΟ	133.113	1.443	5.838	826	32.456	264	173.940

Πίνακας 10 : Αριθμός επιδοτούμενων ανέργων ανά κατηγορία επιδότησης και ανά Περιφέρεια:
Σεπτέμβριος 2024



Διάγραμμα 9: Αριθμός επιδοτούμενων ανέργων ανά κατηγορία επιδότησης και ανά Περιφέρεια: Σεπτέμβριος 2024

Όπως προκύπτει από τον πίνακα 10 και το διάγραμμα 9 το σύνολο των επιδοτούμενων ανέργων κατά τον μήνα Σεπτέμβριο 2024 ανέρχεται σε 173.940 άτομα. Από αυτά 133.113 (ποσοστό 76,5%) είναι κοινοί επιδοτούμενοι, 1.443 (ποσοστό 0,8%) είναι επιδοτούμενοι σε οικοδόμο-τεχνικά επαγγέλματα, 5.838 (ποσοστό 3,4%) είναι εποχικοί τουριστικών επαγγελματιών επιδοτούμενοι, 826 (ποσοστό 0,5%) είναι εποχικοί λοιποί επιδοτούμενοι (αγροτικά), 32.456 (ποσοστό 18,7%) είναι εκπαιδευτικοί επιδοτούμενοι και 264 (ποσοστό 0,2%) είναι λοιποί επιδοτούμενοι.

▪ ΚΟΙΝΟΙ ΕΠΙΔΟΤΟΥΜΕΝΟΙ

Στην κατηγορία των κοινών επιδοτούμενων το σύνολο των επιδοτούμενων ανέρχεται σε 133.113 άτομα με τον μεγαλύτερο αριθμό επιδοτούμενων να εμφανίζεται στην Περιφέρεια Αττικής με 55.191 άτομα.

▪ ΟΙΚΟΔΟΜΟΙ ΕΠΙΔΟΤΟΥΜΕΝΟΙ

Στην κατηγορία των Οικοδόμων επιδοτούμενων το σύνολο των επιδοτούμενων ανέρχεται σε 1.443 άτομα με τον μεγαλύτερο αριθμό επιδοτούμενων να εμφανίζεται στην Περιφέρεια Κεντρικής Μακεδονίας με 280 άτομα.

▪ ΕΠΟΧΙΚΟΙ ΤΟΥΡΙΣΜΟΥ ΕΠΙΔΟΤΟΥΜΕΝΟΙ

Στην κατηγορία των εποχικών τουρισμού (τουριστικών επαγγελματών) επιδοτούμενων το σύνολο των επιδοτούμενων ανέρχεται σε 5.838 άτομα με τον μεγαλύτερο αριθμό επιδοτούμενων να εμφανίζεται στην Περιφέρεια Αττικής με 1.867 άτομα.

▪ ΕΠΟΧΙΚΟΙ ΛΟΙΠΟΙ (ΑΓΡΟΤΙΚΑ) ΕΠΙΔΟΤΟΥΜΕΝΟΙ

Στην κατηγορία των εποχικών λοιπών (αγροτικά) επιδοτούμενων ανέρχεται σε 826 άτομα με τον μεγαλύτερο αριθμό επιδοτούμενων να εμφανίζεται στην Περιφέρεια Δυτικής Ελλάδας με 247 άτομα.

▪ ΕΚΠΑΙΔΕΥΤΙΚΟΙ ΕΠΙΔΟΤΟΥΜΕΝΟΙ

Στην κατηγορία των εκπαιδευτικών επιδοτούμενων το σύνολο των επιδοτούμενων ανέρχεται σε 32.456 άτομα με τον μεγαλύτερο αριθμό επιδοτούμενων να εμφανίζεται στην Περιφέρεια Αττικής με 9.495 άτομα.

▪ ΛΟΙΠΟΙ ΕΠΙΔΟΤΟΥΜΕΝΟΙ

Στην κατηγορία των λοιπών επιδοτούμενων το σύνολο των επιδοτούμενων ανέρχεται σε 264 άτομα με τον μεγαλύτερο αριθμό επιδοτούμενων να εμφανίζεται στην Περιφέρεια Κρήτης με 134 άτομα.

11. Επιδοτούμενοι άνεργοι και μεταβολές στις κατηγορίες α: κοινοί και λοιπές κατηγορίες επιδοτουμένων και β: εποχικοί τουριστικών επαγγελματιών ανά Περιφέρεια

Στον πίνακα 11, 11α εμφανίζεται ο αριθμός των επιδοτούμενων ανέργων ανά κατηγορία επιδότησης (κοινοί και λοιπές κατηγορίες επιδοτουμένων και εποχικοί τουριστικών επαγγελματιών) και ανά Περιφέρεια για τον μήνα Σεπτέμβριο 2024, η αριθμητική και ποσοστιαία μεταβολή τους από τον προηγούμενο μήνα Αύγουστο 2024 καθώς και από τον αντίστοιχο μήνα του προηγούμενου έτους Σεπτέμβριο 2023.

Το σύνολο των επιδοτούμενων ανέργων ανέρχεται σε 173.940 άτομα από τα οποία 168.102 είναι κοινοί και λοιπές κατηγορίες επιδοτουμένων και 5.838 είναι εποχικοί τουριστικών επαγγελματιών επιδοτούμενοι.

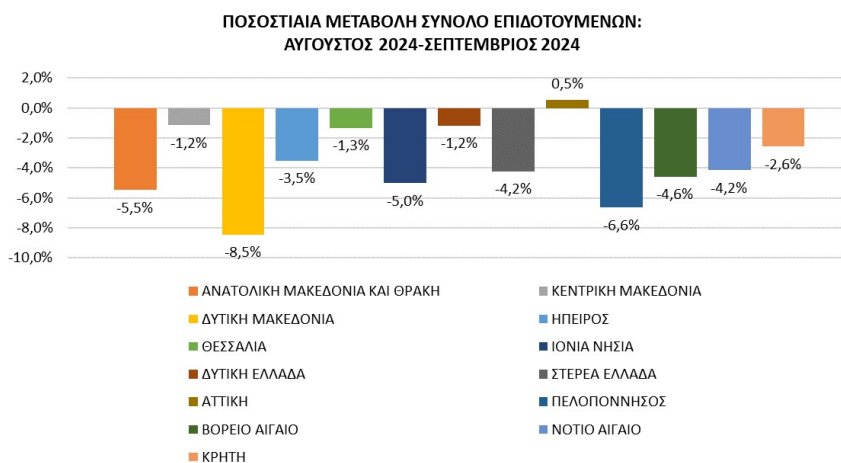
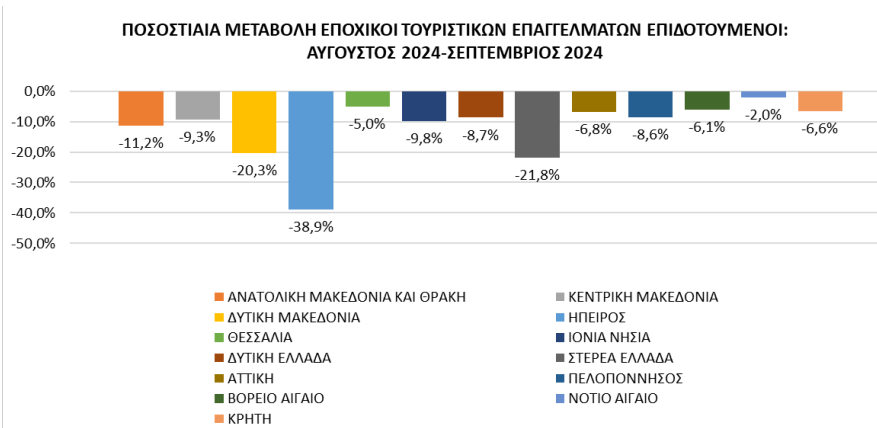
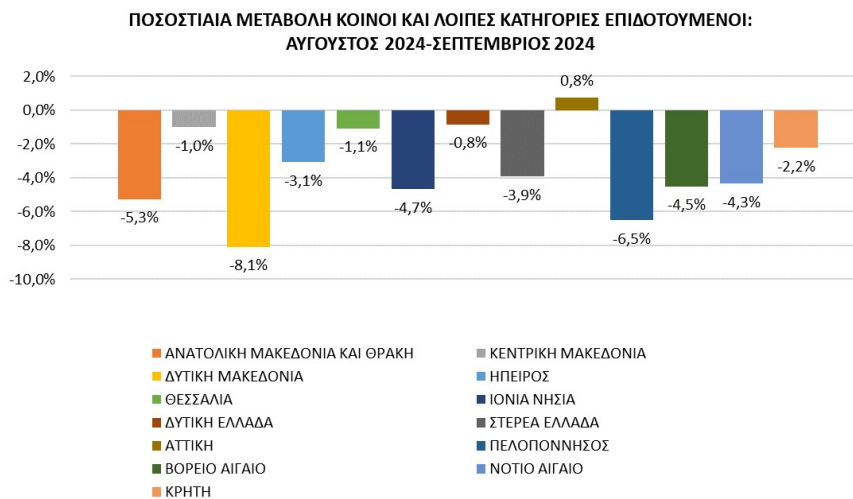
Στη συνέχεια τα δεδομένα της ποσοστιαίας μεταβολής των κοινών και λοιπών κατηγοριών επιδοτουμένων, των εποχικών τουριστικών επαγγελματιών επιδοτουμένων καθώς και στο σύνολό των επιδοτουμένων, τόσο από τον προηγούμενο μήνα όσο και από τον αντίστοιχο μήνα του προηγούμενου έτους παρουσιάζονται στα διαγράμματα 10 και 10α αντίστοιχα.

ΜΕΤΑΒΟΛΕΣ ΑΝΑ ΠΕΡΙΦΕΡΕΙΑ				
ΚΟΙΝΟΙ ΚΑΙ ΛΟΙΠΕΣ ΚΑΤΗΓΟΡΙΕΣ ΕΠΙΔΟΤΟΥΜΕΝΟΙ				
	ΑΥΓΟΥΣΤΟΣ 2024	ΣΕΠΤΕΜΒΡΙΟΣ 2024	ΑΠΟΛΥΤΗ ΜΕΤΑΒΟΛΗ	ΠΟΣΟΣΤΙΑΙΑ ΜΕΤΑΒΟΛΗ
ΑΝΑΤΟΛΙΚΗ ΜΑΚΕΔΟΝΙΑ ΚΑΙ ΘΡΑΚΗ	9.286	8.797	-489	-5,3%
ΚΕΝΤΡΙΚΗ ΜΑΚΕΔΟΝΙΑ	31.422	31.107	-315	-1,0%
ΔΥΤΙΚΗ ΜΑΚΕΔΟΝΙΑ	5.436	4.997	-439	-8,1%
ΗΠΕΙΡΟΣ	5.749	5.572	-177	-3,1%
ΘΕΣΣΑΛΙΑ	10.754	10.637	-117	-1,1%
ΙΟΝΙΑ ΝΗΣΙΑ	2.011	1.917	-94	-4,7%
ΔΥΤΙΚΗ ΕΛΛΑΔΑ	11.316	11.220	-96	-0,8%
ΣΤΕΡΕΑ ΕΛΛΑΔΑ	7.457	7.165	-292	-3,9%
ΑΤΤΙΚΗ	64.391	64.887	496	0,8%
ΠΕΛΟΠΟΝΝΗΣΟΣ	7.268	6.795	-473	-6,5%
ΒΟΡΕΙΟ ΑΙΓΑΙΟ	2.481	2.369	-112	-4,5%
ΝΟΤΙΟ ΑΙΓΑΙΟ	3.383	3.236	-147	-4,3%
ΚΡΗΤΗ	9.617	9.403	-214	-2,2%
ΣΥΝΟΛΟ	170.571	168.102	-2.469	-1,4%
ΕΠΟΧΙΚΟΙ ΤΟΥΡΙΣΤΙΚΩΝ ΕΠΑΓΓΕΛΜΑΤΩΝ ΕΠΙΔΟΤΟΥΜΕΝΟΙ				
	ΑΥΓΟΥΣΤΟΣ 2024	ΣΕΠΤΕΜΒΡΙΟΣ 2024	ΑΠΟΛΥΤΗ ΜΕΤΑΒΟΛΗ	ΠΟΣΟΣΤΙΑΙΑ ΜΕΤΑΒΟΛΗ
ΑΝΑΤΟΛΙΚΗ ΜΑΚΕΔΟΝΙΑ ΚΑΙ ΘΡΑΚΗ	338	300	-38	-11,2%
ΚΕΝΤΡΙΚΗ ΜΑΚΕΔΟΝΙΑ	567	514	-53	-9,3%
ΔΥΤΙΚΗ ΜΑΚΕΔΟΝΙΑ	177	141	-36	-20,3%
ΗΠΕΙΡΟΣ	72	44	-28	-38,9%
ΘΕΣΣΑΛΙΑ	714	678	-36	-5,0%
ΙΟΝΙΑ ΝΗΣΙΑ	143	129	-14	-9,8%
ΔΥΤΙΚΗ ΕΛΛΑΔΑ	482	440	-42	-8,7%
ΣΤΕΡΕΑ ΕΛΛΑΔΑ	133	104	-29	-21,8%
ΑΤΤΙΚΗ	2.003	1.867	-136	-6,8%
ΠΕΛΟΠΟΝΝΗΣΟΣ	514	470	-44	-8,6%
ΒΟΡΕΙΟ ΑΙΓΑΙΟ	99	93	-6	-6,1%
ΝΟΤΙΟ ΑΙΓΑΙΟ	296	290	-6	-2,0%
ΚΡΗΤΗ	822	768	-54	-6,6%
ΣΥΝΟΛΟ	6.360	5.838	-522	-8,2%
ΣΥΝΟΛΟ ΕΠΙΔΟΤΟΥΜΕΝΩΝ				
	ΑΥΓΟΥΣΤΟΣ 2024	ΣΕΠΤΕΜΒΡΙΟΣ 2024	ΑΠΟΛΥΤΗ ΜΕΤΑΒΟΛΗ	ΠΟΣΟΣΤΙΑΙΑ ΜΕΤΑΒΟΛΗ
ΑΝΑΤΟΛΙΚΗ ΜΑΚΕΔΟΝΙΑ ΚΑΙ ΘΡΑΚΗ	9.624	9.097	-527	-5,5%
ΚΕΝΤΡΙΚΗ ΜΑΚΕΔΟΝΙΑ	31.989	31.621	-368	-1,2%
ΔΥΤΙΚΗ ΜΑΚΕΔΟΝΙΑ	5.613	5.138	-475	-8,5%
ΗΠΕΙΡΟΣ	5.821	5.616	-205	-3,5%
ΘΕΣΣΑΛΙΑ	11.468	11.315	-153	-1,3%
ΙΟΝΙΑ ΝΗΣΙΑ	2.154	2.046	-108	-5,0%
ΔΥΤΙΚΗ ΕΛΛΑΔΑ	11.798	11.660	-138	-1,2%
ΣΤΕΡΕΑ ΕΛΛΑΔΑ	7.590	7.269	-321	-4,2%
ΑΤΤΙΚΗ	66.394	66.754	360	0,5%
ΠΕΛΟΠΟΝΝΗΣΟΣ	7.782	7.265	-517	-6,6%
ΒΟΡΕΙΟ ΑΙΓΑΙΟ	2.580	2.462	-118	-4,6%
ΝΟΤΙΟ ΑΙΓΑΙΟ	3.679	3.526	-153	-4,2%
ΚΡΗΤΗ	10.439	10.171	-268	-2,6%
ΣΥΝΟΛΟ	176.931	173.940	-2.991	-1,7%

Πίνακας 11 : Μεταβολές στον αριθμό επιδοτούμενων ανέργων ανά κατηγορία επιδότησης και Περιφέρεια:
Αύγουστος 2024-Σεπτέμβριος 2024

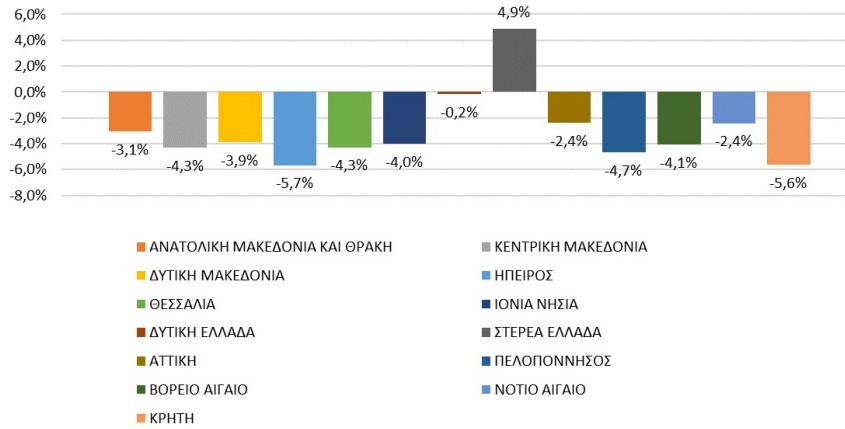
ΜΕΤΑΒΟΛΕΣ ΑΝΑ ΠΕΡΙΦΕΡΕΙΑ				
ΚΟΙΝΟΙ ΚΑΙ ΛΟΙΠΕΣ ΚΑΤΗΓΟΡΙΕΣ ΕΠΙΔΟΤΟΥΜΕΝΟΙ				
	ΣΕΠΤΕΜΒΡΙΟΣ 2023	ΣΕΠΤΕΜΒΡΙΟΣ 2024	ΑΠΟΛΥΤΗ ΜΕΤΑΒΟΛΗ	ΠΟΣΟΣΤΙΑΙΑ ΜΕΤΑΒΟΛΗ
ΑΝΑΤΟΛΙΚΗ ΜΑΚΕΔΟΝΙΑ ΚΑΙ ΘΡΑΚΗ	9.074	8.797	-277	-3,1%
ΚΕΝΤΡΙΚΗ ΜΑΚΕΔΟΝΙΑ	32.513	31.107	-1.406	-4,3%
ΔΥΤΙΚΗ ΜΑΚΕΔΟΝΙΑ	5.199	4.997	-202	-3,9%
ΗΠΕΙΡΟΣ	5.907	5.572	-335	-5,7%
ΘΕΣΣΑΛΙΑ	11.114	10.637	-477	-4,3%
ΙΟΝΙΑ ΝΗΣΙΑ	1.997	1.917	-80	-4,0%
ΔΥΤΙΚΗ ΕΛΛΑΔΑ	11.239	11.220	-19	-0,2%
ΣΤΕΡΕΑ ΕΛΛΑΔΑ	6.831	7.165	334	4,9%
ΑΤΤΙΚΗ	66.473	64.887	-1.586	-2,4%
ΠΕΛΟΠΟΝΝΗΣΟΣ	7.128	6.795	-333	-4,7%
ΒΟΡΕΙΟ ΑΙΓΑΙΟ	2.470	2.369	-101	-4,1%
ΝΟΤΙΟ ΑΙΓΑΙΟ	3.317	3.236	-81	-2,4%
ΚΡΗΤΗ	9.964	9.403	-561	-5,6%
ΣΥΝΟΛΟ	173.226	168.102	-5.124	-3,0%
ΕΠΟΧΙΚΟΙ ΤΟΥΡΙΣΤΙΚΩΝ ΕΠΑΓΓΕΛΜΑΤΩΝ ΕΠΙΔΟΤΟΥΜΕΝΟΙ				
	ΣΕΠΤΕΜΒΡΙΟΣ 2023	ΣΕΠΤΕΜΒΡΙΟΣ 2024	ΑΠΟΛΥΤΗ ΜΕΤΑΒΟΛΗ	ΠΟΣΟΣΤΙΑΙΑ ΜΕΤΑΒΟΛΗ
ΑΝΑΤΟΛΙΚΗ ΜΑΚΕΔΟΝΙΑ ΚΑΙ ΘΡΑΚΗ	414	300	-114	-27,5%
ΚΕΝΤΡΙΚΗ ΜΑΚΕΔΟΝΙΑ	947	514	-433	-45,7%
ΔΥΤΙΚΗ ΜΑΚΕΔΟΝΙΑ	269	141	-128	-47,6%
ΗΠΕΙΡΟΣ	209	44	-165	-78,9%
ΘΕΣΣΑΛΙΑ	703	678	-25	-3,6%
ΙΟΝΙΑ ΝΗΣΙΑ	141	129	-12	-8,5%
ΔΥΤΙΚΗ ΕΛΛΑΔΑ	647	440	-207	-32,0%
ΣΤΕΡΕΑ ΕΛΛΑΔΑ	134	104	-30	-22,4%
ΑΤΤΙΚΗ	2.360	1.867	-493	-20,9%
ΠΕΛΟΠΟΝΝΗΣΟΣ	669	470	-199	-29,7%
ΒΟΡΕΙΟ ΑΙΓΑΙΟ	138	93	-45	-32,6%
ΝΟΤΙΟ ΑΙΓΑΙΟ	362	290	-72	-19,9%
ΚΡΗΤΗ	861	768	-93	-10,8%
ΣΥΝΟΛΟ	7.854	5.838	-2.016	-25,7%
ΣΥΝΟΛΟ ΕΠΙΔΟΤΟΥΜΕΝΩΝ				
	ΣΕΠΤΕΜΒΡΙΟΣ 2023	ΣΕΠΤΕΜΒΡΙΟΣ 2024	ΑΠΟΛΥΤΗ ΜΕΤΑΒΟΛΗ	ΠΟΣΟΣΤΙΑΙΑ ΜΕΤΑΒΟΛΗ
ΑΝΑΤΟΛΙΚΗ ΜΑΚΕΔΟΝΙΑ ΚΑΙ ΘΡΑΚΗ	9.488	9.097	-391	-4,1%
ΚΕΝΤΡΙΚΗ ΜΑΚΕΔΟΝΙΑ	33.460	31.621	-1.839	-5,5%
ΔΥΤΙΚΗ ΜΑΚΕΔΟΝΙΑ	5.468	5.138	-330	-6,0%
ΗΠΕΙΡΟΣ	6.116	5.616	-500	-8,2%
ΘΕΣΣΑΛΙΑ	11.817	11.315	-502	-4,2%
ΙΟΝΙΑ ΝΗΣΙΑ	2.138	2.046	-92	-4,3%
ΔΥΤΙΚΗ ΕΛΛΑΔΑ	11.886	11.660	-226	-1,9%
ΣΤΕΡΕΑ ΕΛΛΑΔΑ	6.965	7.269	304	4,4%
ΑΤΤΙΚΗ	68.833	66.754	-2.079	-3,0%
ΠΕΛΟΠΟΝΝΗΣΟΣ	7.797	7.265	-532	-6,8%
ΒΟΡΕΙΟ ΑΙΓΑΙΟ	2.608	2.462	-146	-5,6%
ΝΟΤΙΟ ΑΙΓΑΙΟ	3.679	3.526	-153	-4,2%
ΚΡΗΤΗ	10.825	10.171	-654	-6,0%
ΣΥΝΟΛΟ	181.080	173.940	-7.140	-3,9%

Πίνακας 11α : Μεταβολές στον αριθμό επιδοτούμενων ανέργων ανά κατηγορία επιδότησης και Περιφέρεια:
Σεπτέμβριος 2023-Σεπτέμβριος 2024

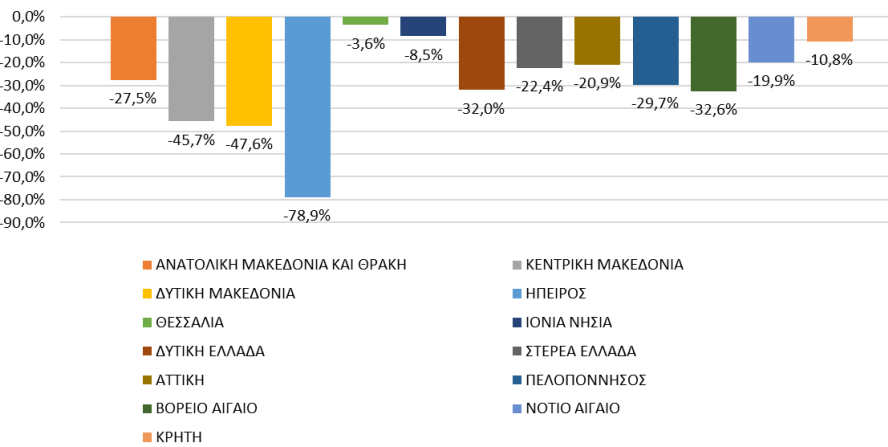


Διάγραμμα 10 : Μεταβολές επιδοτούμενων ανέργων ανά κατηγορία επιδότησης και Περιφέρεια: Αύγουστος 2024-Σεπτέμβριος 2024

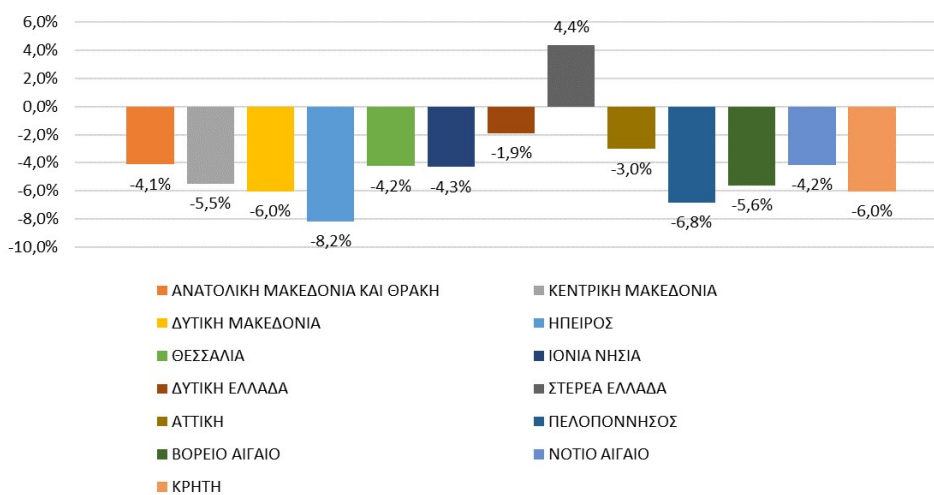
**ΠΟΣΟΣΤΙΑΙΑ ΜΕΤΑΒΟΛΗ ΚΟΙΝΟΙ ΚΑΙ ΛΟΙΠΕΣ ΚΑΤΗΓΟΡΙΕΣ ΕΠΙΔΟΤΟΥΜΕΝΟΙ:
ΣΕΠΤΕΜΒΡΙΟΣ 2023-ΣΕΠΤΕΜΒΡΙΟΣ 2024**



**ΠΟΣΟΣΤΙΑΙΑ ΜΕΤΑΒΟΛΗ ΕΠΟΧΙΚΟΙ ΤΟΥΡΙΣΤΙΚΩΝ ΕΠΑΓΓΕΛΜΑΤΩΝ ΕΠΙΔΟΤΟΥΜΕΝΟΙ:
ΣΕΠΤΕΜΒΡΙΟΣ 2023-ΣΕΠΤΕΜΒΡΙΟΣ 2024**



**ΠΟΣΟΣΤΙΑΙΑ ΜΕΤΑΒΟΛΗ ΣΥΝΟΛΟ ΕΠΙΔΟΤΟΥΜΕΝΩΝ:
ΣΕΠΤΕΜΒΡΙΟΣ 2023-ΣΕΠΤΕΜΒΡΙΟΣ 2024**



Διάγραμμα 10α : Μεταβολές επιδοτούμενων ανέργων ανά κατηγορία επιδότησης και Περιφέρεια: Σεπτέμβριος 2023-Σεπτέμβριος 2024

ΠΟΣΟΣΤΙΑΙΑ ΜΕΤΑΒΟΛΗ ΑΠΟ ΑΥΓΟΥΣΤΟ 2024

ΚΟΙΝΟΙ ΚΑΙ ΛΟΙΠΕΣ ΚΑΤΗΓΟΡΙΕΣ

Όπως προκύπτει από τον πίνακα 11 καθώς και από το διάγραμμα 10 στο σύνολο της χώρας παρατηρείται:

- Μείωση των κοινών και λοιπών κατηγοριών επιδοτούμενων ανέργων από τον προηγούμενο μήνα σε -2.469 άτομα και με ποσοστιαία μεταβολή -1,4%.
- Σχετικά με τις Περιφέρειες η μεγαλύτερη ποσοστιαία μείωση από τον προηγούμενο μήνα εμφανίζεται στην Περιφέρεια Δυτικής Μακεδονίας με ποσοστό μεταβολής (-8,1%).
- Η Περιφέρεια Αττικής εμφανίζει ποσοστιαία αύξηση 0,8%.

ΕΠΟΧΙΚΟΙ ΤΟΥΡΙΣΤΙΚΩΝ ΕΠΑΓΓΕΛΜΑΤΩΝ

Όπως προκύπτει από τον πίνακα 11 καθώς και από το διάγραμμα 10 στο σύνολο της χώρας παρατηρείται:

- Μείωση των εποχικών επιδοτούμενων ανέργων τουριστικών επαγγελμάτων από τον προηγούμενο μήνα σε -522 άτομα και με ποσοστιαία μεταβολή -8,2%.
- Σχετικά με τις Περιφέρειες η μεγαλύτερη ποσοστιαία μείωση από τον προηγούμενο μήνα εμφανίζεται στην Περιφέρεια Ηπείρου (-38,9%).

ΣΥΝΟΛΟ ΕΠΙΔΟΤΟΥΜΕΝΩΝ

Όπως προκύπτει από τον πίνακα 11 καθώς και από το διάγραμμα 10 στο σύνολο της χώρας παρατηρείται:

- Μείωση των επιδοτούμενων ανέργων στο σύνολό τους (κοινοί και λοιπές κατηγορίες επιδοτούμενων και εποχικοί επιδοτούμενοι τουριστικών επαγγελμάτων) από τον προηγούμενο μήνα σε -2.991 άτομα και με ποσοστιαία μεταβολή -1,7%.
- Σχετικά με τις Περιφέρειες η μεγαλύτερη ποσοστιαία μείωση από τον προηγούμενο μήνα εμφανίζεται στην Περιφέρεια Δυτικής Μακεδονίας με ποσοστό μεταβολής (-8,5%).
- Η Περιφέρεια Αττικής εμφανίζει ποσοστιαία αύξηση 0,5%.

ΠΟΣΟΣΤΙΑΙΑ ΜΕΤΑΒΟΛΗ ΑΠΟ ΣΕΠΤΕΜΒΡΙΟ 2023

ΚΟΙΝΟΙ ΚΑΙ ΛΟΙΠΕΣ ΚΑΤΗΓΟΡΙΕΣ

Όπως προκύπτει από τον πίνακα 11α καθώς και από το διάγραμμα 10α στο σύνολο της χώρας παρατηρείται:

- Μείωση των κοινών και λοιπών κατηγοριών επιδοτούμενων ανέργων από τον αντίστοιχο μήνα του προηγούμενου έτους σε -5.124 άτομα και με ποσοστιαία μεταβολή -3,0%.
- Σχετικά με τις Περιφέρειες η μεγαλύτερη ποσοστιαία μείωση από τον αντίστοιχο μήνα του προηγούμενου έτους εμφανίζεται στην Περιφέρεια Ηπείρου με ποσοστό μεταβολής (-5,7%).
- Η Περιφέρεια Στερεάς Ελλάδας εμφανίζει ποσοστιαία αύξηση 4,9%.

ΕΠΟΧΙΚΟΙ ΤΟΥΡΙΣΤΙΚΩΝ ΕΠΑΓΓΕΛΜΑΤΩΝ

Όπως προκύπτει από τον πίνακα 11α καθώς και από το διάγραμμα 10α στο σύνολο της χώρας παρατηρείται:

- Μείωση των εποχικών επιδοτούμενων ανέργων τουριστικών επαγγελματιών από τον αντίστοιχο μήνα του προηγούμενου έτους σε -2.016 άτομα και με ποσοστιαία μεταβολή -25,7%.
- Σχετικά με τις Περιφέρειες η μεγαλύτερη ποσοστιαία μείωση από τον αντίστοιχο μήνα του προηγούμενου έτους εμφανίζεται στην Περιφέρεια Ηπείρου (-78,9%).

ΣΥΝΟΛΟ ΕΠΙΔΟΤΟΥΜΕΝΩΝ

Όπως προκύπτει από τον πίνακα 11α καθώς και από το διάγραμμα 10α στο σύνολο της χώρας παρατηρείται:

- Μείωση των επιδοτούμενων ανέργων στο σύνολό τους (κοινός και λοιπές κατηγορίες επιδοτούμενων και εποχικοί επιδοτούμενοι τουριστικών επαγγελματιών) από τον αντίστοιχο μήνα του προηγούμενου έτους σε -7.140 άτομα και με ποσοστιαία μεταβολή -3,9%.
- Σχετικά με τις Περιφέρειες η μεγαλύτερη ποσοστιαία αύξηση από τον αντίστοιχο μήνα του προηγούμενου έτους εμφανίζεται στην Περιφέρεια Ηπείρου (-8,2%).
- Η Περιφέρεια Στερεάς Ελλάδας εμφανίζει ποσοστιαία αύξηση 4,4%.