



ΒΑΣΙΚΑ ΧΑΡΑΚΤΗΡΙΣΤΙΚΑ ΕΓΓΕΓΡΑΜΜΕΝΗΣ ΑΝΕΡΓΙΑΣ ΙΟΥΝΙΟΣ 2024

ΔΙΟΙΚΗΣΗ Δ.Υ.Π.Α.
ΔΙΕΥΘΥΝΣΗ ΣΤΡΑΤΗΓΙΚΟΥ ΣΧΕΔΙΑΣΜΟΥ
ΤΜΗΜΑ ΣΤΑΤΙΣΤΙΚΗΣ ΚΑΙ ΑΝΑΛΥΣΗΣ

ΣΥΝΟΠΤΙΚΗ ΠΕΡΙΓΡΑΦΗ

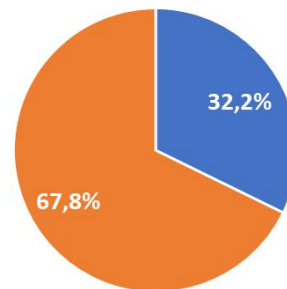
- ❑ ΣΥΝΟΛΟ ΕΓΓΕΓΡΑΜΜΕΝΩΝ ΚΑΤΑ ΦΥΛΟ ΚΑΙ ΔΙΑΡΚΕΙΑ ΑΝΕΡΓΙΑΣ
- ❑ ΣΥΝΟΛΟ ΕΓΓΕΓΡΑΜΜΕΝΩΝ ΚΑΤΑ ΠΕΡΙΦΕΡΕΙΑ
- ❑ ΣΥΝΟΛΟ ΕΓΓΕΓΡΑΜΜΕΝΩΝ ΚΑΤΑ ΗΛΙΚΙΑΚΗ ΚΑΤΗΓΟΡΙΑ, ΕΚΠΑΙΔΕΥΤΙΚΟ ΕΠΙΠΕΔΟ ΚΑΙ ΥΠΗΚΟΟΤΗΤΑ
- ❑ ΜΕΤΑΒΟΛΕΣ ΕΓΓΕΓΡΑΜΜΕΝΩΝ ΚΑΤΑ ΜΗΝΑ ΚΑΙ ΠΕΡΙΦΕΡΕΙΑ
- ❑ ΕΠΙΔΟΤΟΥΜΕΝΟΙ ΚΑΤΑ ΠΕΡΙΦΕΡΕΙΑ ΚΑΙ ΚΑΤΗΓΟΡΙΑ ΕΠΙΔΟΤΗΣΗΣ
- ❑ ΜΕΤΑΒΟΛΕΣ ΕΠΙΔΟΤΟΥΜΕΝΩΝ ΚΑΤΑ ΜΗΝΑ ΚΑΙ ΠΕΡΙΦΕΡΕΙΑ

ΣΥΝΟΛΟ ΕΓΓΕΓΡΑΜΜΕΝΩΝ ΚΑΤΑ ΦΥΛΟ ΚΑΙ ΔΙΑΡΚΕΙΑ ΑΝΕΡΓΙΑΣ

ΦΥΛΟ	ΠΛΗΘΟΣ	ΠΟΣΟΣΤΟ
Άνδρες	262.114	32,2%
Γυναίκες	550.844	67,8%
ΣΥΝΟΛΟ	812.958	100,0%

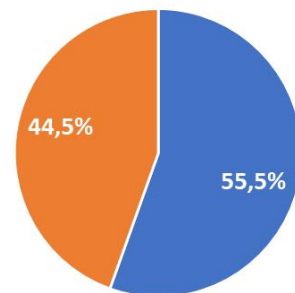
ΔΙΑΡΚΕΙΑ ΑΝΕΡΓΙΑΣ	ΠΛΗΘΟΣ	ΠΟΣΟΣΤΟ
>=12 Μήνες	451.016	55,5%
<12 Μήνες	361.942	44,5%
ΣΥΝΟΛΟ	812.958	100,0%

ΠΟΣΟΣΤΙΑΙΑ ΚΑΤΑΝΟΜΗ ΕΓΓΕΓΡΑΜΜΕΝΩΝ ΚΑΤΑ ΦΥΛΟ



■ Άνδρες ■ Γυναίκες

ΠΟΣΟΣΤΙΑΙΑ ΚΑΤΑΝΟΜΗ ΕΓΓΕΓΡΑΜΜΕΝΩΝ ΚΑΤΑ ΔΙΑΡΚΕΙΑ ΑΝΕΡΓΙΑΣ



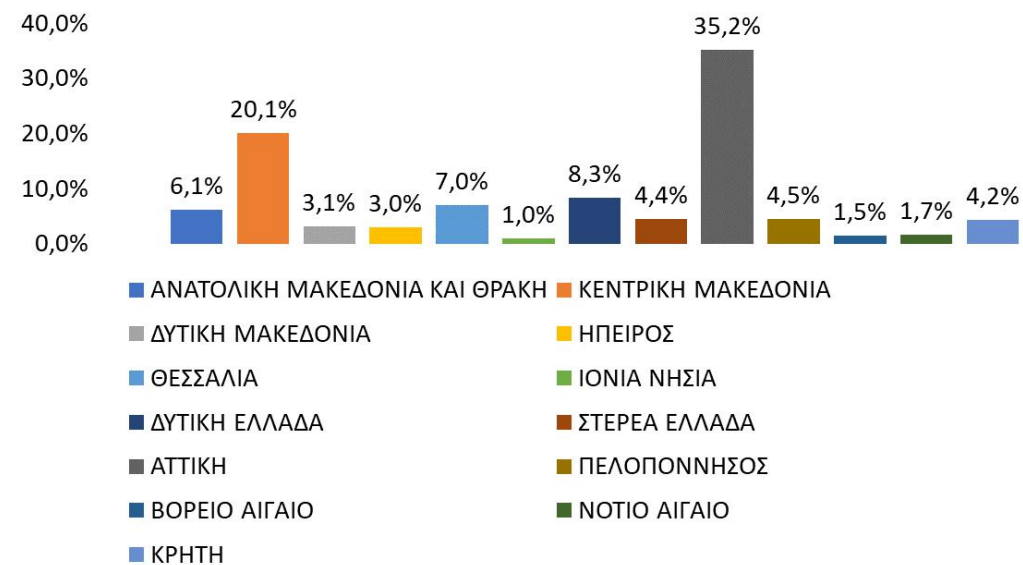
■ >=12 Μήνες ■ <12 Μήνες

Το σύνολο των εγγεγραμμένων για τον μήνα Ιούνιο 2024 ανήλθε σε 812.958 άτομα. Το 32,2% είναι άνδρες ενώ το 67,8% είναι γυναίκες. Το 55,5% έχουν συνεχόμενη διάρκεια ανεργίας μεγαλύτερη ή ίση των 12 μηνών και το 44,5% έχουν συνεχόμενη διάρκεια ανεργίας μικρότερη των 12 μηνών.

ΣΥΝΟΛΟ ΕΓΓΕΓΡΑΜΜΕΝΩΝ ΚΑΤΑ ΠΕΡΙΦΕΡΕΙΑ

ΠΕΡΙΦΕΡΕΙΑ	ΠΛΗΘΟΣ	ΠΟΣΟΣΤΙΑΙΑ ΚΑΤΑΝΟΜΗ
ΑΝΑΤΟΛΙΚΗ ΜΑΚΕΔΟΝΙΑ ΚΑΙ ΘΡΑΚΗ	49.790	6,1%
ΚΕΝΤΡΙΚΗ ΜΑΚΕΔΟΝΙΑ	163.095	20,1%
ΔΥΤΙΚΗ ΜΑΚΕΔΟΝΙΑ	25.111	3,1%
ΗΠΕΙΡΟΣ	24.193	3,0%
ΘΕΣΣΑΛΙΑ	56.560	7,0%
ΙΟΝΙΑ ΝΗΣΙΑ	8.042	1,0%
ΔΥΤΙΚΗ ΕΛΛΑΔΑ	67.245	8,3%
ΣΤΕΡΕΑ ΕΛΛΑΔΑ	36.099	4,4%
ΑΤΤΙΚΗ	286.276	35,2%
ΠΕΛΟΠΟΝΝΗΣΟΣ	36.490	4,5%
ΒΟΡΕΙΟ ΑΙΓΑΙΟ	11.889	1,5%
ΝΟΤΙΟ ΑΙΓΑΙΟ	13.683	1,7%
ΚΡΗΤΗ	34.485	4,2%
ΣΥΝΟΛΟ	812.958	100,0%

ΠΟΣΟΣΤΙΑΙΑ ΚΑΤΑΝΟΜΗ ΕΓΓΕΓΡΑΜΜΕΝΩΝ ΚΑΤΑ ΠΕΡΙΦΕΡΕΙΑ



Ο μεγαλύτερος αριθμός εγγεγραμμένων καταγράφεται στην Περιφέρεια Αττικής ο οποίος ανέρχεται σε 286.276 άτομα (35,2%) και στην Περιφέρεια Κεντρικής Μακεδονίας, ο οποίος ανέρχεται σε 163.095 άτομα (20,1%).

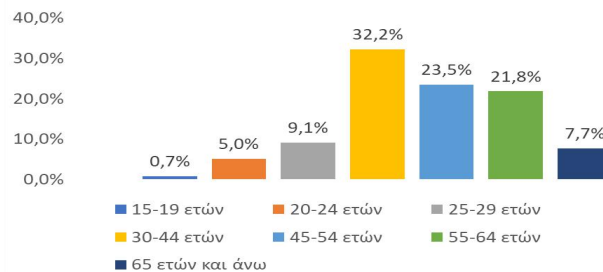
ΣΥΝΟΛΟ ΕΓΓΕΓΡΑΜΜΕΝΩΝ ΚΑΤΑ ΗΛΙΚΙΑΚΗ ΚΑΤΗΓΟΡΙΑ, ΕΚΠΑΙΔΕΥΤΙΚΟ ΕΠΙΠΕΔΟ ΚΑΙ ΥΠΗΚΟΟΤΗΤΑ

ΗΛΙΚΙΑΚΗ ΚΑΤΗΓΟΡΙΑ	ΠΛΗΘΟΣ	ΠΟΣΟΣΤΟ
15-19 ετών	6.045	0,7%
20-24 ετών	41.001	5,0%
25-29 ετών	73.861	9,1%
30-44 ετών	261.693	32,2%
45-54 ετών	190.662	23,5%
55-64 ετών	177.237	21,8%
65 ετών και άνω	62.459	7,7%
ΣΥΝΟΛΟ	812.958	100,0%

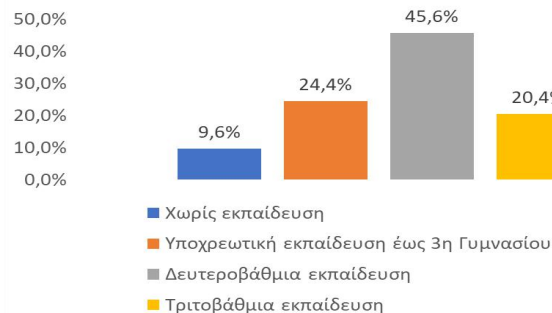
ΕΚΠΑΙΔΕΥΤΙΚΟ ΕΠΙΠΕΔΟ	ΠΛΗΘΟΣ	ΠΟΣΟΣΤΟ
Χωρίς εκπαίδευση	78.205	9,6%
Υποχρεωτική εκπαίδευση έως 3η Γυμνασίου	198.275	24,4%
Δευτεροβάθμια εκπαίδευση	371.039	45,6%
Τριτοβάθμια εκπαίδευση	165.439	20,4%
ΣΥΝΟΛΟ	812.958	100,0%

ΥΠΗΚΟΟΤΗΤΑ	ΠΛΗΘΟΣ	ΠΟΣΟΣΤΟ
Έλληνες Υπήκοοι	725.434	89,2%
Υπήκοοι χωρών Ευρωπαϊκής Ένωσης	15.473	1,9%
Υπήκοοι τρίτων χωρών	72.051	8,9%
ΣΥΝΟΛΟ	812.958	100,0%

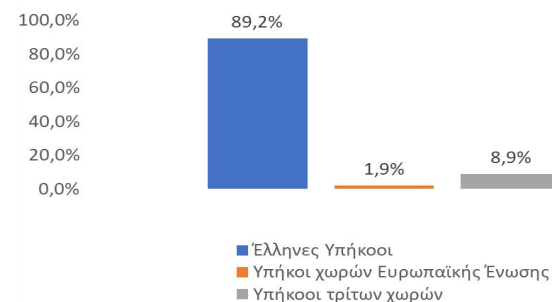
ΠΟΣΟΣΤΙΑΙΑ ΚΑΤΑΝΟΜΗ ΕΓΓΕΓΡΑΜΜΕΝΩΝ ΚΑΤΑ ΗΛΙΚΙΑΚΗ ΚΑΤΗΓΟΡΙΑ



ΠΟΣΟΣΤΙΑΙΑ ΚΑΤΑΝΟΜΗ ΕΓΓΕΓΡΑΜΜΕΝΩΝ ΚΑΤΑ ΕΚΠΑΙΔΕΥΤΙΚΟ ΕΠΙΠΕΔΟ



ΠΟΣΟΣΤΙΑΙΑ ΚΑΤΑΝΟΜΗ ΕΓΓΕΓΡΑΜΜΕΝΩΝ ΚΑΤΑ ΥΠΗΚΟΟΤΗΤΑ



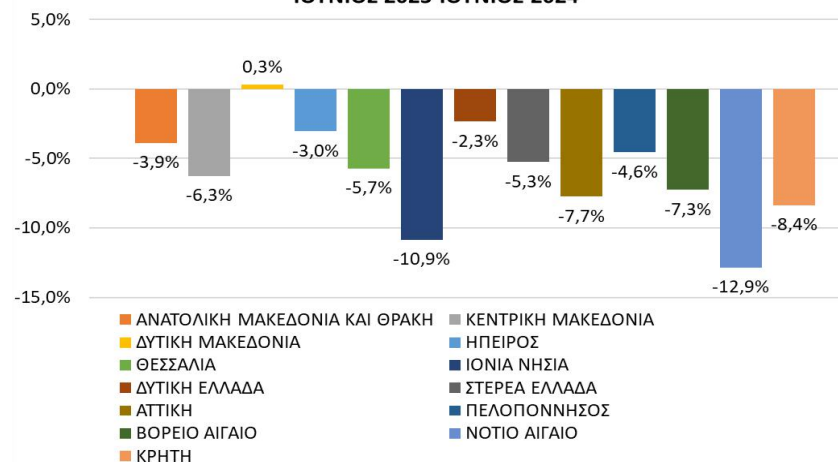
- Η ηλικιακή κατηγορία 30-44 ετών συγκεντρώνει τον μεγαλύτερο αριθμό εγγεγραμμένων μεταξύ των ηλικιακών κατηγοριών ο οποίος ανέρχεται σε 261.693 άτομα (ποσοστό 32,2%).
- Το εκπαιδευτικό επίπεδο Δευτεροβάθμιας εκπαίδευσης συγκεντρώνει τον μεγαλύτερο αριθμό εγγεγραμμένων μεταξύ των εκπαιδευτικών επιπέδων ο οποίος ανέρχεται σε 371.039 άτομα (ποσοστό 45,6%).
- Οι Έλληνες Υπήκοοι συγκεντρώνουν τον μεγαλύτερο αριθμό μεταξύ των κατηγοριών κατά Υπηκοότητα ο οποίος ανέρχεται σε 725.434 άτομα (ποσοστό 89,2%).

ΜΕΤΑΒΟΛΕΣ ΕΓΓΕΓΡΑΜΜΕΝΩΝ ΚΑΤΑ ΜΗΝΑ ΚΑΙ

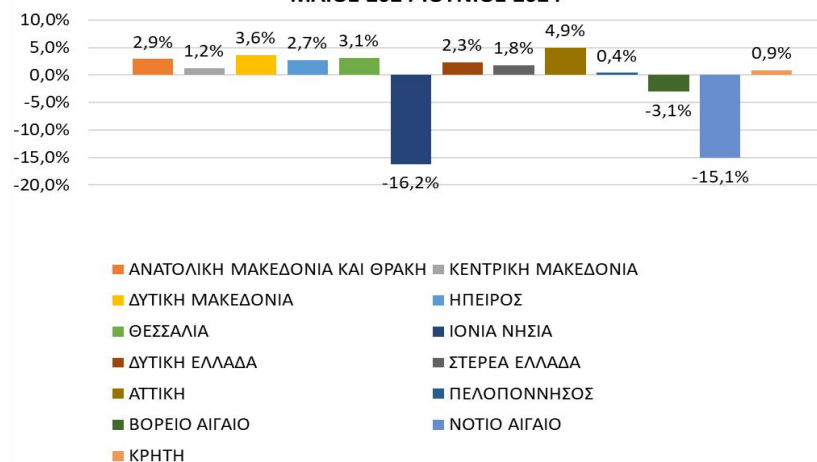
ΠΕΡΙΦΕΡΕΙΕΣ	ΕΓΓΕΓΡΑΜΜΕΝΟΙ ΙΟΥΝΙΟΣ 2023	ΕΓΓΕΓΡΑΜΜΕΝΟΙ ΙΟΥΝΙΟΣ 2024	ΜΕΤΑΒΟΛΗ	ΠΟΣΟΣΤΙΑΙΑ ΜΕΤΑΒΟΛΗ
ΑΝΑΤΟΛΙΚΗ ΜΑΚΕΔΟΝΙΑ ΚΑΙ ΘΡΑΚΗ	51.812	49.790	-2.022	-3,9%
ΚΕΝΤΡΙΚΗ ΜΑΚΕΔΟΝΙΑ	173.982	163.095	-10.887	-6,3%
ΔΥΤΙΚΗ ΜΑΚΕΔΟΝΙΑ	25.029	25.111	82	0,3%
ΗΠΕΙΡΟΣ	24.953	24.193	-760	-3,0%
ΘΕΣΣΑΛΙΑ	59.988	56.560	-3.428	-5,7%
ΙΟΝΙΑ ΝΗΣΙΑ	9.021	8.042	-979	-10,9%
ΔΥΤΙΚΗ ΕΛΛΑΔΑ	68.860	67.245	-1.615	-2,3%
ΣΤΕΡΕΑ ΕΛΛΑΔΑ	38.108	36.099	-2.009	-5,3%
ΑΤΤΙΚΗ	310.301	286.276	-24.025	-7,7%
ΠΕΛΟΠΟΝΝΗΣΟΣ	38.235	36.490	-1.745	-4,6%
ΒΟΡΕΙΟ ΑΙΓΑΙΟ	12.819	11.889	-930	-7,3%
ΝΟΤΙΟ ΑΙΓΑΙΟ	15.701	13.683	-2.018	-12,9%
ΚΡΗΤΗ	37.640	34.485	-3.155	-8,4%
ΣΥΝΟΛΟ	866.449	812.958	-53.491	-6,2%

ΠΕΡΙΦΕΡΕΙΕΣ	ΕΓΓΕΓΡΑΜΜΕΝΟΙ ΜΑΙΟΣ 2024	ΕΓΓΕΓΡΑΜΜΕΝΟΙ ΙΟΥΝΙΟΣ 2024	ΜΕΤΑΒΟΛΗ	ΠΟΣΟΣΤΙΑΙΑ ΜΕΤΑΒΟΛΗ
ΑΝΑΤΟΛΙΚΗ ΜΑΚΕΔΟΝΙΑ ΚΑΙ ΘΡΑΚΗ	48.383	49.790	1.407	2,9%
ΚΕΝΤΡΙΚΗ ΜΑΚΕΔΟΝΙΑ	161.105	163.095	1.990	1,2%
ΔΥΤΙΚΗ ΜΑΚΕΔΟΝΙΑ	24.244	25.111	867	3,6%
ΗΠΕΙΡΟΣ	23.563	24.193	630	2,7%
ΘΕΣΣΑΛΙΑ	54.877	56.560	1.683	3,1%
ΙΟΝΙΑ ΝΗΣΙΑ	9.598	8.042	-1.556	-16,2%
ΔΥΤΙΚΗ ΕΛΛΑΔΑ	65.735	67.245	1.510	2,3%
ΣΤΕΡΕΑ ΕΛΛΑΔΑ	35.469	36.099	630	1,8%
ΑΤΤΙΚΗ	272.849	286.276	13.427	4,9%
ΠΕΛΟΠΟΝΝΗΣΟΣ	36.353	36.490	137	0,4%
ΒΟΡΕΙΟ ΑΙΓΑΙΟ	12.265	11.889	-376	-3,1%
ΝΟΤΙΟ ΑΙΓΑΙΟ	16.118	13.683	-2.435	-15,1%
ΚΡΗΤΗ	34.193	34.485	292	0,9%
ΣΥΝΟΛΟ	794.752	812.958	18.206	2,3%

ΠΟΣΟΣΤΙΑΙΑ ΜΕΤΑΒΟΛΗ ΕΓΓΕΓΡΑΜΜΕΝΩΝ ΚΑΤΑ ΠΕΡΙΦΕΡΕΙΑ:
ΙΟΥΝΙΟΣ 2023-ΙΟΥΝΙΟΣ 2024



ΠΟΣΟΣΤΙΑΙΑ ΜΕΤΑΒΟΛΗ ΕΓΓΕΓΡΑΜΜΕΝΩΝ ΚΑΤΑ ΠΕΡΙΦΕΡΕΙΑ:
ΜΑΪΟΣ 2024-ΙΟΥΝΙΟΣ 2024

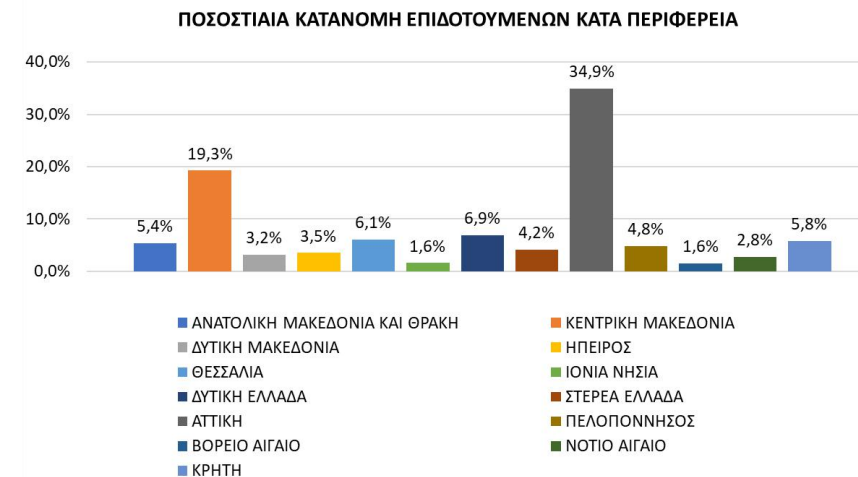


Μείωση των εγγεγραμμένων καταγράφεται κατά -53.491 άτομα (-6,2%) σε σχέση με τον αντίστοιχο μήνα του προηγούμενου έτους Ιούνιο 2024 και αύξηση κατά 18.206 άτομα (2,3%) σε σχέση με τον προηγούμενο μήνα Μάιο 2024.

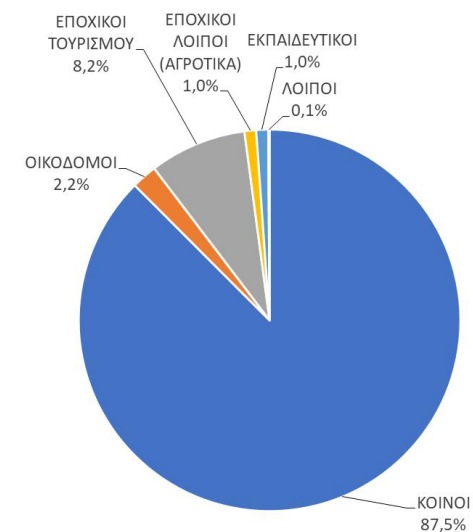
ΕΠΙΔΟΤΟΥΜΕΝΟΙ ΚΑΤΑ ΠΕΡΙΦΕΡΕΙΑ ΚΑΙ ΚΑΤΗΓΟΡΙΑ ΕΠΙΔΟΤΗΣΗΣ

ΠΕΡΙΦΕΡΕΙΑ	ΠΛΗΘΟΣ	ΠΟΣΟΣΤΙΑΙΑ ΚΑΤΑΝΟΜΗ
ΑΝΑΤΟΛΙΚΗ ΜΑΚΕΔΟΝΙΑ ΚΑΙ ΘΡΑΚΗ	5.672	5,4%
ΚΕΝΤΡΙΚΗ ΜΑΚΕΔΟΝΙΑ	20.292	19,3%
ΔΥΤΙΚΗ ΜΑΚΕΔΟΝΙΑ	3.334	3,2%
ΗΠΕΙΡΟΣ	3.711	3,5%
ΘΕΣΣΑΛΙΑ	6.429	6,1%
ΙΟΝΙΑ ΝΗΣΙΑ	1.665	1,6%
ΔΥΤΙΚΗ ΕΛΛΑΔΑ	7.322	6,9%
ΣΤΕΡΕΑ ΕΛΛΑΔΑ	4.385	4,2%
ΑΤΤΙΚΗ	36.804	34,9%
ΠΕΛΟΠΟΝΝΗΣΟΣ	5.041	4,8%
ΒΟΡΕΙΟ ΑΙΓΑΙΟ	1.642	1,6%
ΝΟΤΙΟ ΑΙΓΑΙΟ	2.952	2,8%
ΚΡΗΤΗ	6.125	5,8%
ΣΥΝΟΛΟ	105.374	100,0%

ΚΑΤΗΓΟΡΙΕΣ ΕΠΙΔΟΤΟΥΜΕΝΩΝ	ΠΛΗΘΟΣ	ΠΟΣΟΣΤΙΑΙΑ ΚΑΤΑΝΟΜΗ
ΚΟΙΝΟΙ	92.216	87,5%
ΟΙΚΟΔΟΜΟΙ	2.269	2,2%
ΕΠΟΧΙΚΟΙ ΤΟΥΡΙΣΜΟΥ	8.665	8,2%
ΕΠΟΧΙΚΟΙ ΛΟΙΠΟΙ (ΑΓΡΟΤΙΚΑ)	1.042	1,0%
ΕΚΠΑΙΔΕΥΤΙΚΟΙ	1.071	1,0%
ΛΟΙΠΟΙ	111	0,1%
ΣΥΝΟΛΟ	105.374	100,0%



ΠΟΣΟΣΤΙΑΙΑ ΚΑΤΑΝΟΜΗ ΕΠΙΔΟΤΟΥΜΕΝΩΝ ΑΝΑ ΚΑΤΗΓΟΡΙΑ ΕΠΙΔΟΤΗΣΗΣ



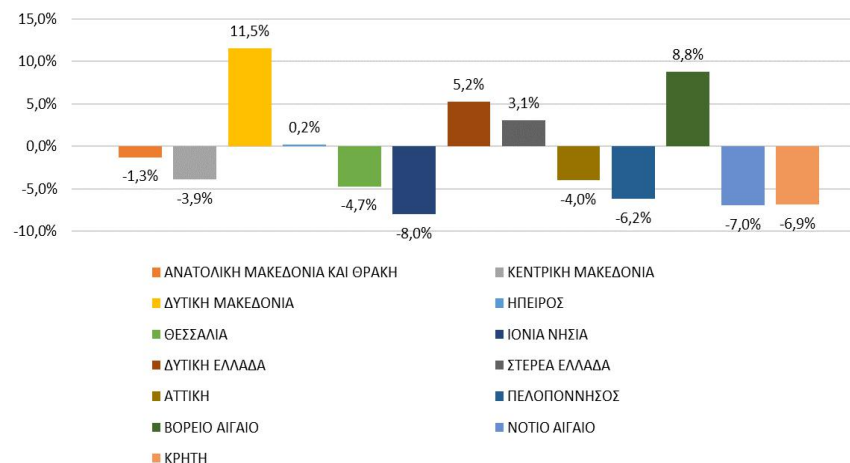
Ο αριθμός των επιδοτούμενων ανέρχεται σε 105.374 άτομα και η κατηγορία επιδότησης που συγκεντρώνει τον μεγαλύτερο αριθμό εγγεγραμμένων είναι οι κοινοί οι οποίοι ανέρχονται σε 92.216 άτομα (87,5%).

ΜΕΤΑΒΟΛΕΣ ΕΠΙΔΟΤΟΥΜΕΝΩΝ ΚΑΤΑ ΜΗΝΑ ΚΑΙ ΠΕΡΙΦΕΡΕΙΑ

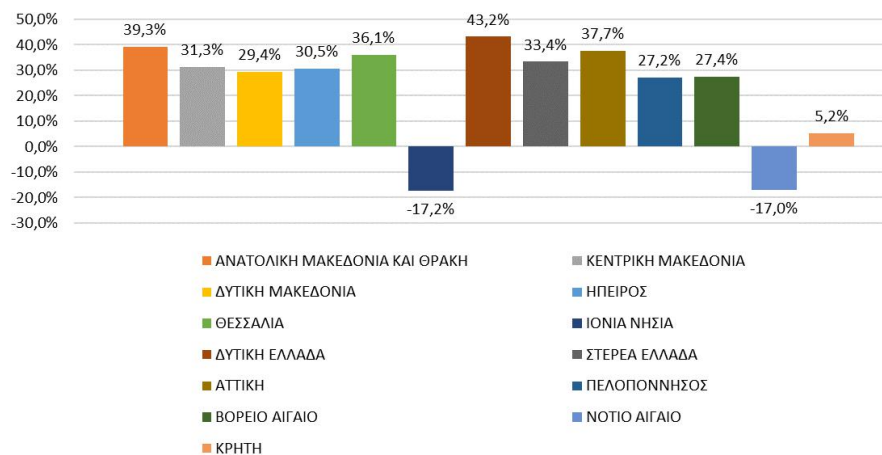
ΠΕΡΙΦΕΡΕΙΕΣ	ΣΥΝΟΛΟ ΕΠΙΔΟΤΟΥΜΕΝΩΝ ΙΟΥΝΙΟΣ 2023	ΣΥΝΟΛΟ ΕΠΙΔΟΤΟΥΜΕΝΩΝ ΙΟΥΝΙΟΣ 2024	ΜΕΤΑΒΟΛΗ	ΠΟΣΟΣΤΙΑΙΑ ΜΕΤΑΒΟΛΗ
ΑΝΑΤΟΛΙΚΗ ΜΑΚΕΔΟΝΙΑ ΚΑΙ ΘΡΑΚΗ	5.747	5.672	-75	-1,3%
ΚΕΝΤΡΙΚΗ ΜΑΚΕΔΟΝΙΑ	21.119	20.292	-827	-3,9%
ΔΥΤΙΚΗ ΜΑΚΕΔΟΝΙΑ	2.989	3.334	345	11,5%
ΗΠΕΙΡΟΣ	3.703	3.711	8	0,2%
ΘΕΣΣΑΛΙΑ	6.746	6.429	-317	-4,7%
ΙΟΝΙΑ ΝΗΣΙΑ	1.810	1.665	-145	-8,0%
ΔΥΤΙΚΗ ΕΛΛΑΔΑ	6.958	7.322	364	5,2%
ΣΤΕΡΕΑ ΕΛΛΑΔΑ	4.254	4.385	131	3,1%
ΑΤΤΙΚΗ	38.339	36.804	-1.535	-4,0%
ΠΕΛΟΠΟΝΝΗΣΟΣ	5.375	5.041	-334	-6,2%
ΒΟΡΕΙΟ ΑΙΓΑΙΟ	1.509	1.642	133	8,8%
ΝΟΤΙΟ ΑΙΓΑΙΟ	3.173	2.952	-221	-7,0%
ΚΡΗΤΗ	6.576	6.125	-451	-6,9%
ΣΥΝΟΛΟ	108.298	105.374	-2.924	-2,7%

ΠΕΡΙΦΕΡΕΙΕΣ	ΣΥΝΟΛΟ ΕΠΙΔΟΤΟΥΜΕΝΩΝ ΜΑΪΟΣ 2024	ΣΥΝΟΛΟ ΕΠΙΔΟΤΟΥΜΕΝΩΝ ΙΟΥΝΙΟΣ 2024	ΜΕΤΑΒΟΛΗ	ΠΟΣΟΣΤΙΑΙΑ ΜΕΤΑΒΟΛΗ
ΑΝΑΤΟΛΙΚΗ ΜΑΚΕΔΟΝΙΑ ΚΑΙ ΘΡΑΚΗ	4.072	5.672	1.600	39,3%
ΚΕΝΤΡΙΚΗ ΜΑΚΕΔΟΝΙΑ	15.459	20.292	4.833	31,3%
ΔΥΤΙΚΗ ΜΑΚΕΔΟΝΙΑ	2.576	3.334	758	29,4%
ΗΠΕΙΡΟΣ	2.843	3.711	868	30,5%
ΘΕΣΣΑΛΙΑ	4.725	6.429	1.704	36,1%
ΙΟΝΙΑ ΝΗΣΙΑ	2.012	1.665	-347	-17,2%
ΔΥΤΙΚΗ ΕΛΛΑΔΑ	5.114	7.322	2.208	43,2%
ΣΤΕΡΕΑ ΕΛΛΑΔΑ	3.288	4.385	1.097	33,4%
ΑΤΤΙΚΗ	26.737	36.804	10.067	37,7%
ΠΕΛΟΠΟΝΝΗΣΟΣ	3.962	5.041	1.079	27,2%
ΒΟΡΕΙΟ ΑΙΓΑΙΟ	1.289	1.642	353	27,4%
ΝΟΤΙΟ ΑΙΓΑΙΟ	3.556	2.952	-604	-17,0%
ΚΡΗΤΗ	5.822	6.125	303	5,2%
ΣΥΝΟΛΟ	81.455	105.374	23.919	29,4%

ΠΟΣΟΣΤΙΑΙΑ ΜΕΤΑΒΟΛΗ ΣΥΝΟΛΟ ΕΠΙΔΟΤΟΥΜΕΝΩΝ: ΙΟΥΝΙΟΣ 2023-ΙΟΥΝΙΟΣ 2024



ΠΟΣΟΣΤΙΑΙΑ ΜΕΤΑΒΟΛΗ ΣΥΝΟΛΟ ΕΠΙΔΟΤΟΥΜΕΝΩΝ: ΜΑΪΟΣ 2024-ΙΟΥΝΙΟΣ 2024



Μείωση των επιδοτούμενων καταγράφεται κατά -2.924 άτομα (-2,7%) σε σχέση με τον αντίστοιχο μήνα του προηγούμενου έτους Ιούνιο 2023 και αύξηση κατά 23.919 άτομα (29,4%) σε σχέση με τον προηγούμενο μήνα Μάιο 2024.