



## ΒΑΣΙΚΑ ΧΑΡΑΚΤΗΡΙΣΤΙΚΑ ΕΓΓΕΓΡΑΜΜΕΝΗΣ ΑΝΕΡΓΙΑΣ ΜΑΪΟΣ 2024

ΔΙΟΙΚΗΣΗ Δ.Υ.Π.Α.  
ΔΙΕΥΘΥΝΣΗ ΣΤΡΑΤΗΓΙΚΟΥ ΣΧΕΔΙΑΣΜΟΥ  
ΤΜΗΜΑ ΣΤΑΤΙΣΤΙΚΗΣ ΚΑΙ ΑΝΑΛΥΣΗΣ

## ΣΥΝΟΠΤΙΚΗ ΠΕΡΙΓΡΑΦΗ

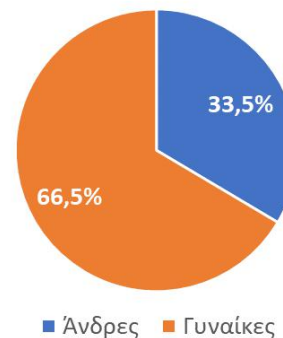
- ❑ ΣΥΝΟΛΟ ΕΓΓΕΓΡΑΜΜΕΝΩΝ ΚΑΤΑ ΦΥΛΟ ΚΑΙ ΔΙΑΡΚΕΙΑ ΑΝΕΡΓΙΑΣ
- ❑ ΣΥΝΟΛΟ ΕΓΓΕΓΡΑΜΜΕΝΩΝ ΚΑΤΑ ΠΕΡΙΦΕΡΕΙΑ
- ❑ ΣΥΝΟΛΟ ΕΓΓΕΓΡΑΜΜΕΝΩΝ ΚΑΤΑ ΗΛΙΚΙΑΚΗ ΚΑΤΗΓΟΡΙΑ, ΕΚΠΑΙΔΕΥΤΙΚΟ ΕΠΙΠΕΔΟ ΚΑΙ ΥΠΗΚΟΟΤΗΤΑ
- ❑ ΜΕΤΑΒΟΛΕΣ ΕΓΓΕΓΡΑΜΜΕΝΩΝ ΚΑΤΑ ΜΗΝΑ ΚΑΙ ΠΕΡΙΦΕΡΕΙΑ
- ❑ ΕΠΙΔΟΤΟΥΜΕΝΟΙ ΚΑΤΑ ΠΕΡΙΦΕΡΕΙΑ ΚΑΙ ΚΑΤΗΓΟΡΙΑ ΕΠΙΔΟΤΗΣΗΣ
- ❑ ΜΕΤΑΒΟΛΕΣ ΕΠΙΔΟΤΟΥΜΕΝΩΝ ΚΑΤΑ ΜΗΝΑ ΚΑΙ ΠΕΡΙΦΕΡΕΙΑ

## ΣΥΝΟΛΟ ΕΓΓΕΓΡΑΜΜΕΝΩΝ ΚΑΤΑ ΦΥΛΟ ΚΑΙ ΔΙΑΡΚΕΙΑ ΑΝΕΡΓΙΑΣ

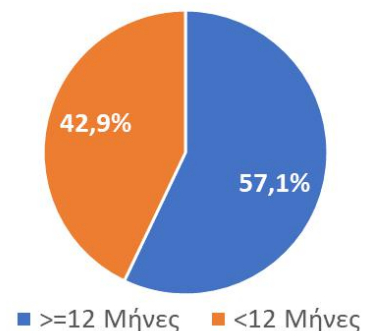
ΦΥΛΟ	ΠΛΗΘΟΣ	ΠΟΣΟΣΤΟ
Άνδρες	266.469	33,5%
Γυναίκες	528.283	66,5%
<b>ΣΥΝΟΛΟ</b>	<b>794.752</b>	<b>100,0%</b>

ΔΙΑΡΚΕΙΑ ΑΝΕΡΓΙΑΣ	ΠΛΗΘΟΣ	ΠΟΣΟΣΤΟ
>=12 Μήνες	453.696	57,1%
<12 Μήνες	341.056	42,9%
<b>ΣΥΝΟΛΟ</b>	<b>794.752</b>	<b>100,0%</b>

ΠΟΣΟΣΤΙΑΙΑ ΚΑΤΑΝΟΜΗ ΕΓΓΕΓΡΑΜΜΕΝΩΝ ΚΑΤΑ ΦΥΛΟ



ΠΟΣΟΣΤΙΑΙΑ ΚΑΤΑΝΟΜΗ ΕΓΓΕΓΡΑΜΜΕΝΩΝ ΚΑΤΑ ΔΙΑΡΚΕΙΑ ΑΝΕΡΓΙΑΣ

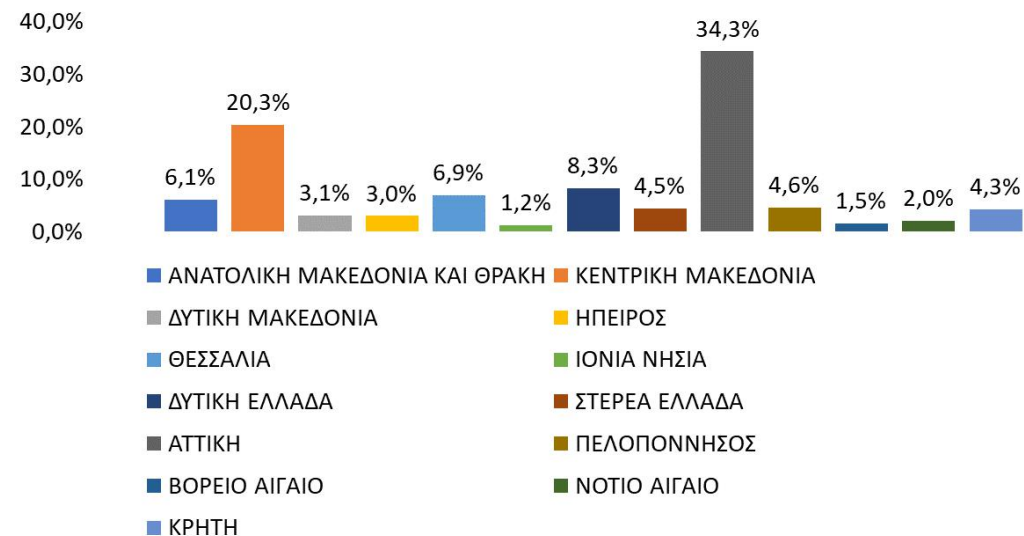


Το σύνολο των εγγεγραμμένων για τον μήνα Μάιο 2024 ανήλθε σε 794.752 άτομα. Το 33,5% είναι άνδρες ενώ το 65,5% είναι γυναίκες. Το 57,1% έχουν συνεχόμενη διάρκεια ανεργίας μεγαλύτερη ή ίση των 12 μηνών και το 42,9% έχουν συνεχόμενη διάρκεια ανεργίας μικρότερη των 12 μηνών.

## ΣΥΝΟΛΟ ΕΓΓΕΓΡΑΜΜΕΝΩΝ ΚΑΤΑ ΠΕΡΙΦΕΡΕΙΑ

ΠΕΡΙΦΕΡΕΙΑ	ΠΛΗΘΟΣ	ΠΟΣΟΣΤΙΑΙΑ ΚΑΤΑΝΟΜΗ
ΑΝΑΤΟΛΙΚΗ ΜΑΚΕΔΟΝΙΑ ΚΑΙ ΘΡΑΚΗ	48.383	6,1%
ΚΕΝΤΡΙΚΗ ΜΑΚΕΔΟΝΙΑ	161.105	20,3%
ΔΥΤΙΚΗ ΜΑΚΕΔΟΝΙΑ	24.244	3,1%
ΗΠΕΙΡΟΣ	23.563	3,0%
ΘΕΣΣΑΛΙΑ	54.877	6,9%
ΙΟΝΙΑ ΝΗΣΙΑ	9.598	1,2%
ΔΥΤΙΚΗ ΕΛΛΑΔΑ	65.735	8,3%
ΣΤΕΡΕΑ ΕΛΛΑΔΑ	35.469	4,5%
ΑΤΤΙΚΗ	272.849	34,3%
ΠΕΛΟΠΟΝΝΗΣΟΣ	36.353	4,6%
ΒΟΡΕΙΟ ΑΙΓΑΙΟ	12.265	1,5%
ΝΟΤΙΟ ΑΙΓΑΙΟ	16.118	2,0%
ΚΡΗΤΗ	34.193	4,3%
<b>ΣΥΝΟΛΟ</b>	<b>794.752</b>	<b>100,0%</b>

## ΠΟΣΟΣΤΙΑΙΑ ΚΑΤΑΝΟΜΗ ΕΓΓΕΓΡΑΜΜΕΝΩΝ ΚΑΤΑ ΠΕΡΙΦΕΡΕΙΑ



Ο μεγαλύτερος αριθμός εγγεγραμμένων καταγράφεται στην Περιφέρεια Αττικής ο οποίος ανέρχεται σε 272.849 άτομα (34,3%) και στην Περιφέρεια Κεντρικής Μακεδονίας, ο οποίος ανέρχεται σε 161.105 άτομα (20,3%).

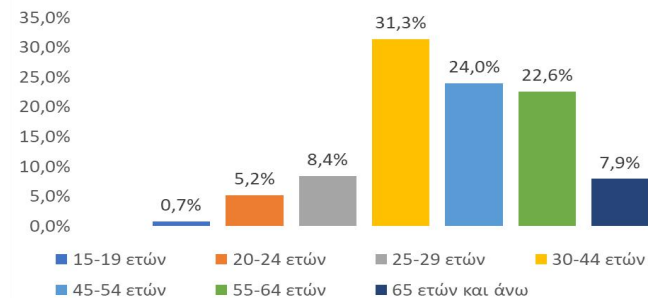
## ΣΥΝΟΛΟ ΕΓΓΕΓΡΑΜΜΕΝΩΝ ΚΑΤΑ ΗΛΙΚΙΑΚΗ ΚΑΤΗΓΟΡΙΑ, ΕΚΠΑΙΔΕΥΤΙΚΟ ΕΠΙΠΕΔΟ ΚΑΙ ΥΠΗΚΟΟΤΗΤΑ

ΗΛΙΚΙΑΚΗ ΚΑΤΗΓΟΡΙΑ	ΠΛΗΘΟΣ	ΠΟΣΟΣΤΟ
15-19 ετών	5.713	0,7%
20-24 ετών	41.164	5,2%
25-29 ετών	66.474	8,4%
30-44 ετών	248.944	31,3%
45-54 ετών	190.364	24,0%
55-64 ετών	179.301	22,6%
65 ετών και άνω	62.792	7,9%
<b>ΣΥΝΟΛΟ</b>	<b>794.752</b>	<b>100,0%</b>

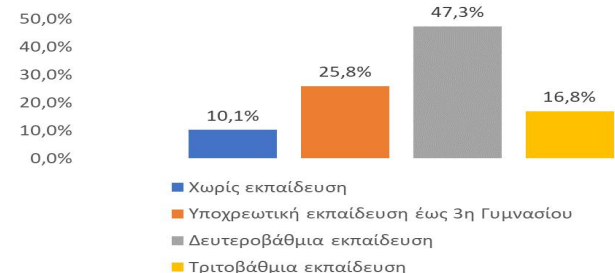
ΕΚΠΑΙΔΕΥΤΙΚΟ ΕΠΙΠΕΔΟ	ΠΛΗΘΟΣ	ΠΟΣΟΣΤΟ
Χωρίς εκπαίδευση	80.454	10,1%
Υποχρεωτική εκπαίδευση έως 3η Γυμνασίου	204.899	25,8%
Δευτεροβάθμια εκπαίδευση	375.641	47,3%
Τριτοβάθμια εκπαίδευση	133.758	16,8%
<b>ΣΥΝΟΛΟ</b>	<b>794.752</b>	<b>100,0%</b>

ΥΠΗΚΟΟΤΗΤΑ	ΠΛΗΘΟΣ	ΠΟΣΟΣΤΟ
Έλληνες Υπήκοοι	702.972	88,5%
Υπήκοοι χωρών Ευρωπαϊκής Ένωσης	16.142	2,0%
Υπήκοοι τρίτων χωρών	75.638	9,5%
<b>ΣΥΝΟΛΟ</b>	<b>794.752</b>	<b>100,0%</b>

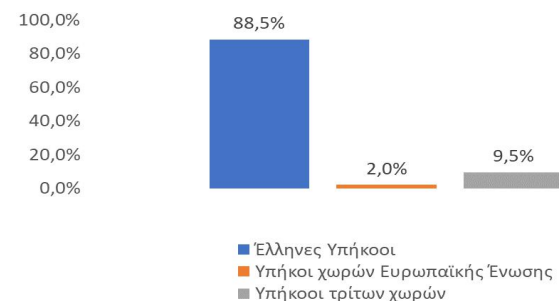
ΠΟΣΟΣΤΙΑΙΑ ΚΑΤΑΝΟΜΗ ΕΓΓΕΓΡΑΜΜΕΝΩΝ ΚΑΤΑ ΗΛΙΚΙΑΚΗ ΚΑΤΗΓΟΡΙΑ



ΠΟΣΟΣΤΙΑΙΑ ΚΑΤΑΝΟΜΗ ΕΓΓΕΓΡΑΜΜΕΝΩΝ ΚΑΤΑ ΕΚΠΑΙΔΕΥΤΙΚΟ ΕΠΙΠΕΔΟ



ΠΟΣΟΣΤΙΑΙΑ ΚΑΤΑΝΟΜΗ ΕΓΓΕΓΡΑΜΜΕΝΩΝ ΚΑΤΑ ΥΠΗΚΟΟΤΗΤΑ



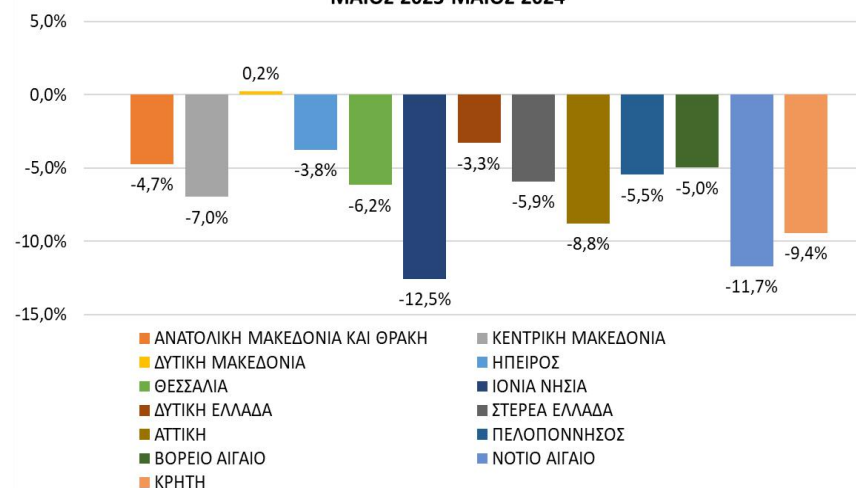
- Η ηλικιακή κατηγορία 30-44 ετών συγκεντρώνει τον μεγαλύτερο αριθμό εγγεγραμμένων μεταξύ των ηλικιακών κατηγοριών ο οποίος ανέρχεται σε 248.944 άτομα (ποσοστό 31,3%).
- Το εκπαιδευτικό επίπεδο Δευτεροβάθμιας εκπαίδευσης συγκεντρώνει τον μεγαλύτερο αριθμό εγγεγραμμένων μεταξύ των εκπαιδευτικών επιπέδων ο οποίος ανέρχεται σε 375.641 άτομα (ποσοστό 47,3%).
- Οι Έλληνες Υπήκοοι συγκεντρώνουν τον μεγαλύτερο αριθμό μεταξύ των κατηγοριών κατά Υπηκοότητα ο οποίος ανέρχεται σε 702.972 άτομα (ποσοστό 88,5%).

## ΜΕΤΑΒΟΛΕΣ ΕΓΓΕΓΡΑΜΜΕΝΩΝ ΚΑΤΑ ΜΗΝΑ ΚΑΙ ΠΕΡΙΦΕΡΕΙΑ

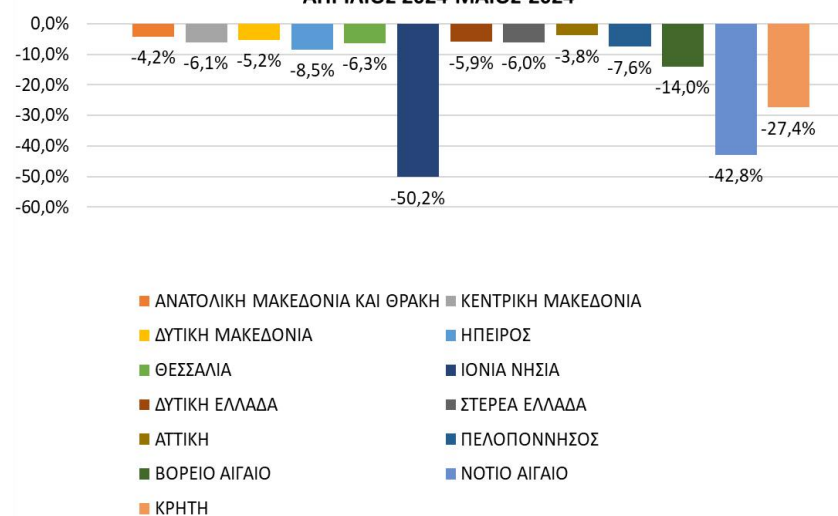
ΠΕΡΙΦΕΡΕΙΕΣ	ΕΓΓΕΓΡΑΜΜΕΝΟΙ ΜΑΪΟΣ 2023	ΕΓΓΕΓΡΑΜΜΕΝΟΙ ΜΑΪΟΣ 2024	ΜΕΤΑΒΟΛΗ	ΠΟΣΟΣΤΙΑΙΑ ΜΕΤΑΒΟΛΗ
ΑΝΑΤΟΛΙΚΗ ΜΑΚΕΔΟΝΙΑ ΚΑΙ ΘΡΑΚΗ	50.786	48.383	-2.403	-4,7%
ΚΕΝΤΡΙΚΗ ΜΑΚΕΔΟΝΙΑ	173.151	161.105	-12.046	-7,0%
ΔΥΤΙΚΗ ΜΑΚΕΔΟΝΙΑ	24.195	24.244	49	0,2%
ΗΠΕΙΡΟΣ	24.486	23.563	-923	-3,8%
ΘΕΣΣΑΛΙΑ	58.478	54.877	-3.601	-6,2%
ΙΟΝΙΑ ΝΗΣΙΑ	10.975	9.598	-1.377	-12,5%
ΔΥΤΙΚΗ ΕΛΛΑΔΑ	67.972	65.735	-2.237	-3,3%
ΣΤΕΡΕΑ ΕΛΛΑΔΑ	37.693	35.469	-2.224	-5,9%
ΑΤΤΙΚΗ	299.094	272.849	-26.245	-8,8%
ΠΕΛΟΠΟΝΝΗΣΟΣ	38.450	36.353	-2.097	-5,5%
ΒΟΡΕΙΟ ΑΙΓΑΙΟ	12.907	12.265	-642	-5,0%
ΝΟΤΙΟ ΑΙΓΑΙΟ	18.249	16.118	-2.131	-11,7%
ΚΡΗΤΗ	37.745	34.193	-3.552	-9,4%
<b>ΣΥΝΟΛΟ</b>	<b>854.181</b>	<b>794.752</b>	<b>-59.429</b>	<b>-7,0%</b>

ΠΕΡΙΦΕΡΕΙΕΣ	ΕΓΓΕΓΡΑΜΜΕΝΟΙ ΑΠΡΙΛΙΟΣ 2024	ΕΓΓΕΓΡΑΜΜΕΝΟΙ ΜΑΪΟΣ 2024	ΜΕΤΑΒΟΛΗ	ΠΟΣΟΣΤΙΑΙΑ ΜΕΤΑΒΟΛΗ
ΑΝΑΤΟΛΙΚΗ ΜΑΚΕΔΟΝΙΑ ΚΑΙ ΘΡΑΚΗ	50.488	48.383	-2.105	-4,2%
ΚΕΝΤΡΙΚΗ ΜΑΚΕΔΟΝΙΑ	171.512	161.105	-10.407	-6,1%
ΔΥΤΙΚΗ ΜΑΚΕΔΟΝΙΑ	25.580	24.244	-1.336	-5,2%
ΗΠΕΙΡΟΣ	25.744	23.563	-2.181	-8,5%
ΘΕΣΣΑΛΙΑ	58.554	54.877	-3.677	-6,3%
ΙΟΝΙΑ ΝΗΣΙΑ	19.259	9.598	-9.661	-50,2%
ΔΥΤΙΚΗ ΕΛΛΑΔΑ	69.892	65.735	-4.157	-5,9%
ΣΤΕΡΕΑ ΕΛΛΑΔΑ	37.743	35.469	-2.274	-6,0%
ΑΤΤΙΚΗ	283.636	272.849	-10.787	-3,8%
ΠΕΛΟΠΟΝΝΗΣΟΣ	39.325	36.353	-2.972	-7,6%
ΒΟΡΕΙΟ ΑΙΓΑΙΟ	14.263	12.265	-1.998	-14,0%
ΝΟΤΙΟ ΑΙΓΑΙΟ	28.192	16.118	-12.074	-42,8%
ΚΡΗΤΗ	47.126	34.193	-12.933	-27,4%
<b>ΣΥΝΟΛΟ</b>	<b>871.314</b>	<b>794.752</b>	<b>-76.562</b>	<b>-8,8%</b>

ΠΟΣΟΣΤΙΑΙΑ ΜΕΤΑΒΟΛΗ ΕΓΓΕΓΡΑΜΜΕΝΩΝ ΚΑΤΑ ΠΕΡΙΦΕΡΕΙΑ:  
ΜΑΪΟΣ 2023-ΜΑΪΟΣ 2024



ΠΟΣΟΣΤΙΑΙΑ ΜΕΤΑΒΟΛΗ ΕΓΓΕΓΡΑΜΜΕΝΩΝ ΚΑΤΑ ΠΕΡΙΦΕΡΕΙΑ:  
ΑΠΡΙΛΙΟΣ 2024-ΜΑΪΟΣ 2024

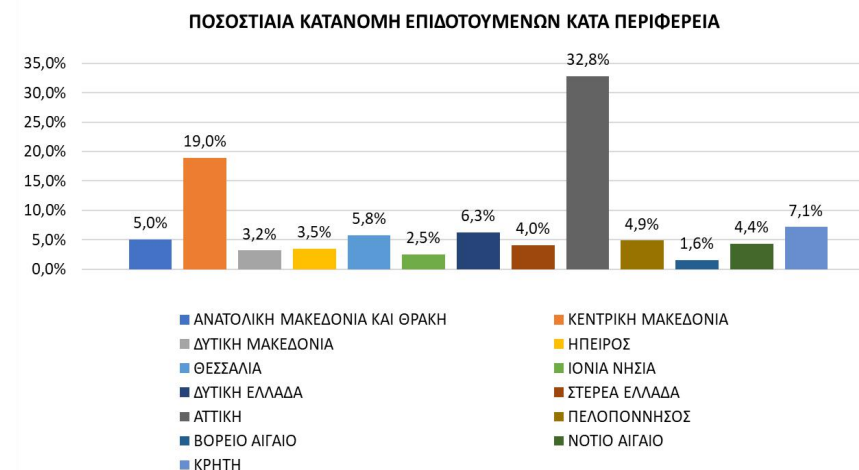


Μείωση των εγγεγραμμένων καταγράφεται κατά -59.429 άτομα (-7,0%) σε σχέση με τον αντίστοιχο μήνα του προηγούμενου έτους Μαΐο 2023 και μείωση κατά -76.562 άτομα (-8,8%) σε σχέση με τον προηγούμενο μήνα Απρίλιο 2024.

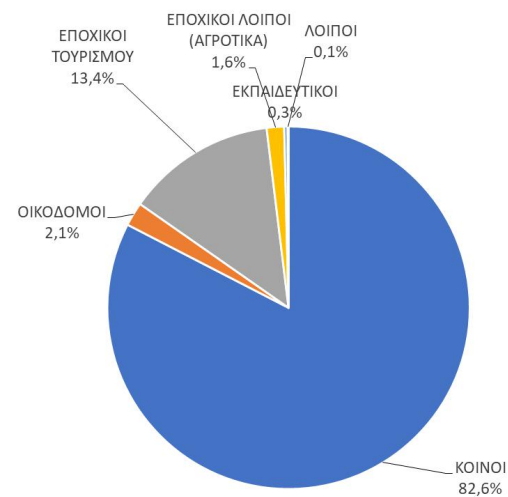
## ΕΠΙΔΟΤΟΥΜΕΝΟΙ ΚΑΤΑ ΠΕΡΙΦΕΡΕΙΑ ΚΑΙ ΚΑΤΗΓΟΡΙΑ ΕΠΙΔΟΤΗΣΗΣ

ΠΕΡΙΦΕΡΕΙΑ	ΠΛΗΘΟΣ	ΠΟΣΟΣΤΙΑΙΑ ΚΑΤΑΝΟΜΗ
ΑΝΑΤΟΛΙΚΗ ΜΑΚΕΔΟΝΙΑ ΚΑΙ ΘΡΑΚΗ	4.072	5,0%
ΚΕΝΤΡΙΚΗ ΜΑΚΕΔΟΝΙΑ	15.459	19,0%
ΔΥΤΙΚΗ ΜΑΚΕΔΟΝΙΑ	2.576	3,2%
ΗΠΕΙΡΟΣ	2.843	3,5%
ΘΕΣΣΑΛΙΑ	4.725	5,8%
ΙΟΝΙΑ ΝΗΣΙΑ	2.012	2,5%
ΔΥΤΙΚΗ ΕΛΛΑΔΑ	5.114	6,3%
ΣΤΕΡΕΑ ΕΛΛΑΔΑ	3.288	4,0%
ΑΤΤΙΚΗ	26.737	32,8%
ΠΕΛΟΠΟΝΝΗΣΟΣ	3.962	4,9%
ΒΟΡΕΙΟ ΑΙΓΑΙΟ	1.289	1,6%
ΝΟΤΙΟ ΑΙΓΑΙΟ	3.556	4,4%
ΚΡΗΤΗ	5.822	7,1%
<b>ΣΥΝΟΛΟ</b>	<b>81.455</b>	<b>100,0%</b>

ΚΑΤΗΓΟΡΙΕΣ ΕΠΙΔΟΤΟΥΜΕΝΩΝ	ΠΛΗΘΟΣ	ΠΟΣΟΣΤΙΑΙΑ ΚΑΤΑΝΟΜΗ
ΚΟΙΝΟΙ	67.263	82,6%
ΟΙΚΟΔΟΜΟΙ	1.732	2,1%
ΕΠΟΧΙΚΟΙ ΤΟΥΡΙΣΜΟΥ	10.881	13,4%
ΕΠΟΧΙΚΟΙ ΛΟΙΠΟΙ (ΑΓΡΟΤΙΚΑ)	1.268	1,6%
ΕΚΠΑΙΔΕΥΤΙΚΟΙ	250	0,3%
ΛΟΙΠΟΙ	61	0,1%
<b>ΣΥΝΟΛΟ</b>	<b>81.455</b>	<b>100,0%</b>



ΠΟΣΟΣΤΙΑΙΑ ΚΑΤΑΝΟΜΗ ΕΠΙΔΟΤΟΥΜΕΝΩΝ ΑΝΑ ΚΑΤΗΓΟΡΙΑ ΕΠΙΔΟΤΗΣΗΣ



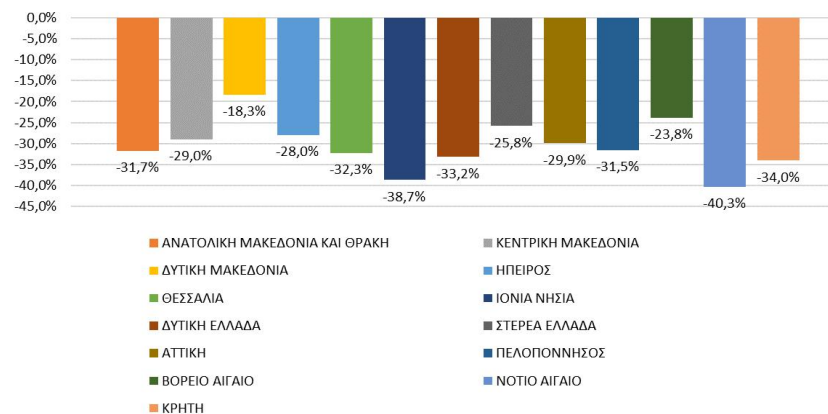
Ο αριθμός των επιδοτουμένων ανέρχεται σε 81.455 άτομα και η κατηγορία επιδότησης που συγκεντρώνει τον μεγαλύτερο αριθμό εγγεγραμμένων είναι οι κοινοί οι οποίοι ανέρχονται σε 67.263 άτομα (82,6%).

## ΜΕΤΑΒΟΛΕΣ ΕΠΙΔΟΤΟΥΜΕΝΩΝ ΚΑΤΑ ΜΗΝΑ ΚΑΙ

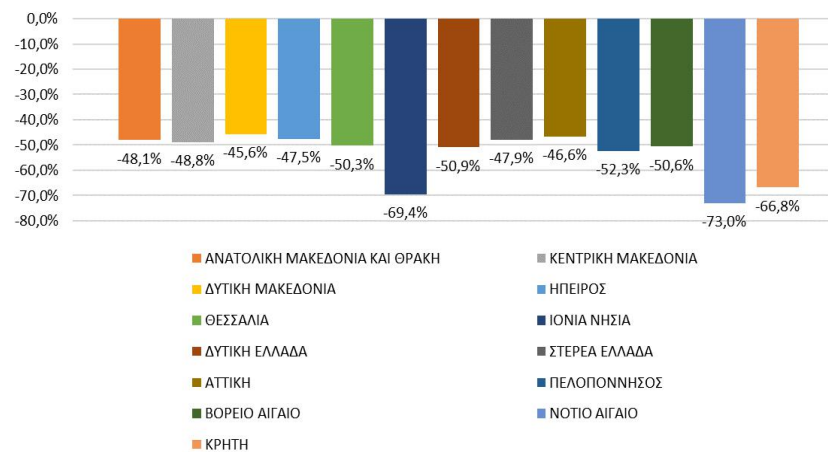
ΠΕΡΙΦΕΡΕΙΕΣ	ΣΥΝΟΛΟ ΕΠΙΔΟΤΟΥΜΕΝΩΝ ΜΑΪΟΣ 2023	ΣΥΝΟΛΟ ΕΠΙΔΟΤΟΥΜΕΝΩΝ ΜΑΪΟΣ 2024	ΜΕΤΑΒΟΛΗ	ΠΟΣΟΣΤΙΑΙΑ ΜΕΤΑΒΟΛΗ
ΑΝΑΤΟΛΙΚΗ ΜΑΚΕΔΟΝΙΑ ΚΑΙ ΘΡΑΚΗ	5.966	4.072	-1.894	-31,7%
ΚΕΝΤΡΙΚΗ ΜΑΚΕΔΟΝΙΑ	21.775	15.459	-6.316	-29,0%
ΔΥΤΙΚΗ ΜΑΚΕΔΟΝΙΑ	3.153	2.576	-577	-18,3%
ΗΠΕΙΡΟΣ	3.948	2.843	-1.105	-28,0%
ΘΕΣΣΑΛΙΑ	6.978	4.725	-2.253	-32,3%
ΙΟΝΙΑ ΝΗΣΙΑ	3.281	2.012	-1.269	-38,7%
ΔΥΤΙΚΗ ΕΛΛΑΔΑ	7.653	5.114	-2.539	-33,2%
ΣΤΕΡΕΑ ΕΛΛΑΔΑ	4.431	3.288	-1.143	-25,8%
ΑΤΤΙΚΗ	38.150	26.737	-11.413	-29,9%
ΠΕΛΟΠΟΝΝΗΣΟΣ	5.785	3.962	-1.823	-31,5%
ΒΟΡΕΙΟ ΑΙΓΑΙΟ	1.692	1.289	-403	-23,8%
ΝΟΤΙΟ ΑΙΓΑΙΟ	5.961	3.556	-2.405	-40,3%
ΚΡΗΤΗ	8.824	5.822	-3.002	-34,0%
<b>ΣΥΝΟΛΟ</b>	<b>117.597</b>	<b>81.455</b>	<b>-36.142</b>	<b>-30,7%</b>

ΠΕΡΙΦΕΡΕΙΕΣ	ΣΥΝΟΛΟ ΕΠΙΔΟΤΟΥΜΕΝΩΝ ΑΠΡΙΛΙΟΣ 2024	ΣΥΝΟΛΟ ΕΠΙΔΟΤΟΥΜΕΝΩΝ ΜΑΪΟΣ 2024	ΜΕΤΑΒΟΛΗ	ΠΟΣΟΣΤΙΑΙΑ ΜΕΤΑΒΟΛΗ
ΑΝΑΤΟΛΙΚΗ ΜΑΚΕΔΟΝΙΑ ΚΑΙ ΘΡΑΚΗ	7.840	4.072	-3.768	-48,1%
ΚΕΝΤΡΙΚΗ ΜΑΚΕΔΟΝΙΑ	30.172	15.459	-14.713	-48,8%
ΔΥΤΙΚΗ ΜΑΚΕΔΟΝΙΑ	4.739	2.576	-2.163	-45,6%
ΗΠΕΙΡΟΣ	5.414	2.843	-2.571	-47,5%
ΘΕΣΣΑΛΙΑ	9.504	4.725	-4.779	-50,3%
ΙΟΝΙΑ ΝΗΣΙΑ	6.582	2.012	-4.570	-69,4%
ΔΥΤΙΚΗ ΕΛΛΑΔΑ	10.407	5.114	-5.293	-50,9%
ΣΤΕΡΕΑ ΕΛΛΑΔΑ	6.313	3.288	-3.025	-47,9%
ΑΤΤΙΚΗ	50.086	26.737	-23.349	-46,6%
ΠΕΛΟΠΟΝΝΗΣΟΣ	8.301	3.962	-4.339	-52,3%
ΒΟΡΕΙΟ ΑΙΓΑΙΟ	2.611	1.289	-1.322	-50,6%
ΝΟΤΙΟ ΑΙΓΑΙΟ	13.164	3.556	-9.608	-73,0%
ΚΡΗΤΗ	17.545	5.822	-11.723	-66,8%
<b>ΣΥΝΟΛΟ</b>	<b>172.678</b>	<b>81.455</b>	<b>-91.223</b>	<b>-52,8%</b>

ΠΟΣΟΣΤΙΑΙΑ ΜΕΤΑΒΟΛΗ ΣΥΝΟΛΟ ΕΠΙΔΟΤΟΥΜΕΝΩΝ: ΜΑΪΟΣ 2023-ΜΑΪΟΣ 2024



ΠΟΣΟΣΤΙΑΙΑ ΜΕΤΑΒΟΛΗ ΣΥΝΟΛΟ ΕΠΙΔΟΤΟΥΜΕΝΩΝ: ΑΠΡΙΛΙΟΣ 2024-ΜΑΪΟΣ 2024



Μείωση των επιδοτούμενων καταγράφεται κατά -36.142 άτομα (-30,7%) σε σχέση με τον αντίστοιχο μήνα του προηγούμενου έτους Μάιο 2023 και μείωση κατά -91.223 άτομα (-52,8%) σε σχέση με τον προηγούμενο μήνα Απρίλιο 2024.