



ΒΑΣΙΚΑ ΧΑΡΑΚΤΗΡΙΣΤΙΚΑ ΕΓΓΕΓΡΑΜΜΕΝΗΣ ΑΝΕΡΓΙΑΣ ΟΚΤΩΒΡΙΟΣ 2024

ΔΙΟΙΚΗΣΗ Δ.Υ.Π.Α.
ΔΙΕΥΘΥΝΣΗ ΣΤΡΑΤΗΓΙΚΟΥ ΣΧΕΔΙΑΣΜΟΥ
ΤΜΗΜΑ ΣΤΑΤΙΣΤΙΚΗΣ ΚΑΙ ΑΝΑΛΥΣΗΣ

ΣΥΝΟΠΤΙΚΗ ΠΕΡΙΓΡΑΦΗ

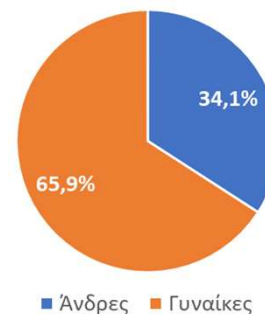
- ❑ ΣΥΝΟΛΟ ΕΓΓΕΓΡΑΜΜΕΝΩΝ ΚΑΤΑ ΦΥΛΟ ΚΑΙ ΔΙΑΡΚΕΙΑ ΑΝΕΡΓΙΑΣ
- ❑ ΣΥΝΟΛΟ ΕΓΓΕΓΡΑΜΜΕΝΩΝ ΚΑΤΑ ΠΕΡΙΦΕΡΕΙΑ
- ❑ ΣΥΝΟΛΟ ΕΓΓΕΓΡΑΜΜΕΝΩΝ ΚΑΤΑ ΗΛΙΚΙΑΚΗ ΚΑΤΗΓΟΡΙΑ, ΕΚΠΑΙΔΕΥΤΙΚΟ ΕΠΙΠΕΔΟ ΚΑΙ ΥΠΗΚΟΟΤΗΤΑ
- ❑ ΜΕΤΑΒΟΛΕΣ ΕΓΓΕΓΡΑΜΜΕΝΩΝ ΚΑΤΑ ΜΗΝΑ ΚΑΙ ΠΕΡΙΦΕΡΕΙΑ
- ❑ ΕΠΙΔΟΤΟΥΜΕΝΟΙ ΚΑΤΑ ΠΕΡΙΦΕΡΕΙΑ ΚΑΙ ΚΑΤΗΓΟΡΙΑ ΕΠΙΔΟΤΗΣΗΣ
- ❑ ΜΕΤΑΒΟΛΕΣ ΕΠΙΔΟΤΟΥΜΕΝΩΝ ΚΑΤΑ ΜΗΝΑ ΚΑΙ ΠΕΡΙΦΕΡΕΙΑ

ΣΥΝΟΛΟ ΕΓΓΕΓΡΑΜΜΕΝΩΝ ΚΑΤΑ ΦΥΛΟ ΚΑΙ ΔΙΑΡΚΕΙΑ ΑΝΕΡΓΙΑΣ

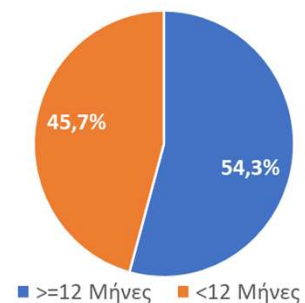
ΦΥΛΟ	ΠΛΗΘΟΣ	ΠΟΣΟΣΤΟ
Άνδρες	284.340	34,1%
Γυναίκες	548.718	65,9%
ΣΥΝΟΛΟ	833.058	100,0%

ΔΙΑΡΚΕΙΑ ΑΝΕΡΓΙΑΣ	ΠΛΗΘΟΣ	ΠΟΣΟΣΤΟ
>=12 Μήνες	452.209	54,3%
<12 Μήνες	380.849	45,7%
ΣΥΝΟΛΟ	833.058	100,0%

ΠΟΣΟΣΤΙΑΙΑ ΚΑΤΑΝΟΜΗ ΕΓΓΕΓΡΑΜΜΕΝΩΝ ΚΑΤΑ ΦΥΛΟ



ΠΟΣΟΣΤΙΑΙΑ ΚΑΤΑΝΟΜΗ ΕΓΓΕΓΡΑΜΜΕΝΩΝ ΚΑΤΑ ΔΙΑΡΚΕΙΑ ΑΝΕΡΓΙΑΣ

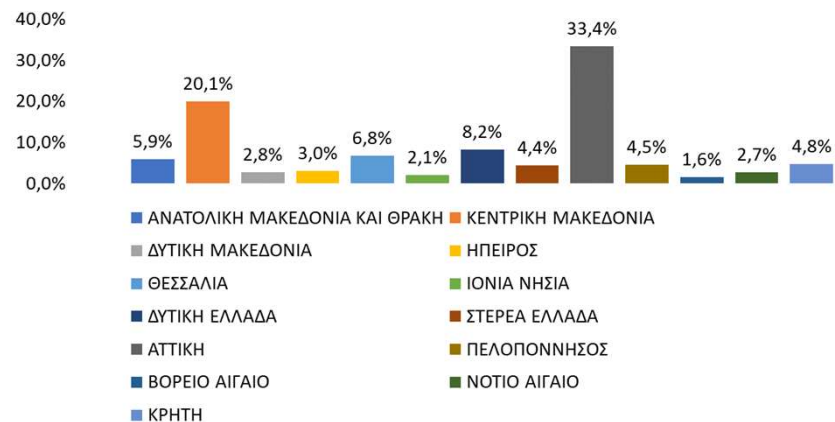


Το σύνολο των εγγεγραμμένων για τον μήνα Οκτώβριο 2024 ανήλθε σε 833.058 άτομα. Το 34,1% είναι άνδρες ενώ το 65,9% είναι γυναίκες. Το 54,3% έχουν συνεχόμενη διάρκεια ανεργίας μεγαλύτερη ή ίση των 12 μηνών και το 45,7% έχουν συνεχόμενη διάρκεια ανεργίας μικρότερη των 12 μηνών.

ΣΥΝΟΛΟ ΕΓΓΕΓΡΑΜΜΕΝΩΝ ΚΑΤΑ ΠΕΡΙΦΕΡΕΙΑ

ΣΥΝΟΛΟ ΕΓΓΕΓΡΑΜΜΕΝΩΝ		
ΠΕΡΙΦΕΡΕΙΑ	ΠΛΗΘΟΣ	ΠΟΣΟΣΤΙΑΙΑ ΚΑΤΑΝΟΜΗ
ΑΝΑΤΟΛΙΚΗ ΜΑΚΕΔΟΝΙΑ ΚΑΙ ΘΡΑΚΗ	48.947	5,9%
ΚΕΝΤΡΙΚΗ ΜΑΚΕΔΟΝΙΑ	167.058	20,1%
ΔΥΤΙΚΗ ΜΑΚΕΔΟΝΙΑ	23.123	2,8%
ΗΠΕΙΡΟΣ	24.864	3,0%
ΘΕΣΣΑΛΙΑ	56.528	6,8%
ΙΟΝΙΑ ΝΗΣΙΑ	17.365	2,1%
ΔΥΤΙΚΗ ΕΛΛΑΔΑ	68.060	8,2%
ΣΤΕΡΕΑ ΕΛΛΑΔΑ	36.276	4,4%
ΑΤΤΙΚΗ	277.968	33,4%
ΠΕΛΟΠΟΝΝΗΣΟΣ	37.275	4,5%
ΒΟΡΕΙΟ ΑΙΓΑΙΟ	13.094	1,6%
ΝΟΤΙΟ ΑΙΓΑΙΟ	22.575	2,7%
ΚΡΗΤΗ	39.925	4,8%
ΣΥΝΟΛΟ	833.058	100,0%

ΠΟΣΟΣΤΙΑΙΑ ΚΑΤΑΝΟΜΗ ΕΓΓΕΓΡΑΜΜΕΝΩΝ ΚΑΤΑ ΠΕΡΙΦΕΡΕΙΑ



Ο μεγαλύτερος αριθμός εγγεγραμμένων καταγράφεται στην Περιφέρεια Αττικής ο οποίος ανέρχεται σε 277.968 άτομα (33,4%) και στην Περιφέρεια Κεντρικής Μακεδονίας, ο οποίος ανέρχεται σε 167.058 άτομα (20,1%).

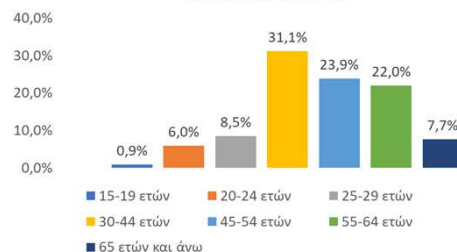
ΣΥΝΟΛΟ ΕΓΓΕΓΡΑΜΜΕΝΩΝ ΚΑΤΑ ΗΛΙΚΙΑΚΗ ΚΑΤΗΓΟΡΙΑ, ΕΚΠΑΙΔΕΥΤΙΚΟ ΕΠΙΠΕΔΟ ΚΑΙ ΥΠΗΚΟΟΤΗΤΑ

ΗΛΙΚΙΑΚΗ ΚΑΤΗΓΟΡΙΑ	ΠΛΗΘΟΣ	ΠΟΣΟΣΤΟ
15-19 ετών	7.683	0,9%
20-24 ετών	49.654	6,0%
25-29 ετών	71.006	8,5%
30-44 ετών	259.327	31,1%
45-54 ετών	198.705	23,9%
55-64 ετών	182.914	22,0%
65 ετών και άνω	63.769	7,7%
ΣΥΝΟΛΟ	833.058	100,0%

ΕΚΠΑΙΔΕΥΤΙΚΟ ΕΠΙΠΕΔΟ	ΠΛΗΘΟΣ	ΠΟΣΟΣΤΟ
Χωρίς εκπαίδευση	85.120	10,2%
Υποχρεωτική εκπαίδευση έως 3η Γυμνασίου	208.083	25,0%
Δευτεροβάθμια εκπαίδευση	396.700	47,6%
Τριτοβάθμια εκπαίδευση	143.155	17,2%
ΣΥΝΟΛΟ	833.058	100,0%

ΥΠΗΚΟΟΤΗΤΑ	ΠΛΗΘΟΣ	ΠΟΣΟΣΤΟ
Έλληνες Υπήκοοι	727.635	87,3%
Υπήκοοι χωρών Ευρωπαϊκής Ένωσης	18.981	2,3%
Υπήκοοι τρίτων χωρών	86.442	10,4%
ΣΥΝΟΛΟ	833.058	100,0%

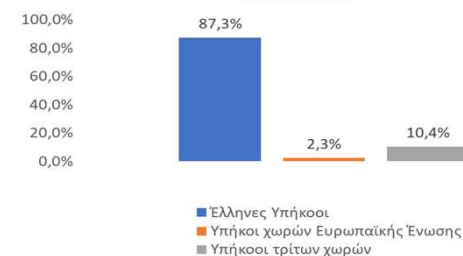
ΠΟΣΟΣΤΙΑΙΑ ΚΑΤΑΝΟΜΗ ΕΓΓΕΓΡΑΜΜΕΝΩΝ ΚΑΤΑ ΗΛΙΚΙΑΚΗ ΚΑΤΗΓΟΡΙΑ



ΠΟΣΟΣΤΙΑΙΑ ΚΑΤΑΝΟΜΗ ΕΓΓΕΓΡΑΜΜΕΝΩΝ ΚΑΤΑ ΕΚΠΑΙΔΕΥΤΙΚΟ ΕΠΙΠΕΔΟ



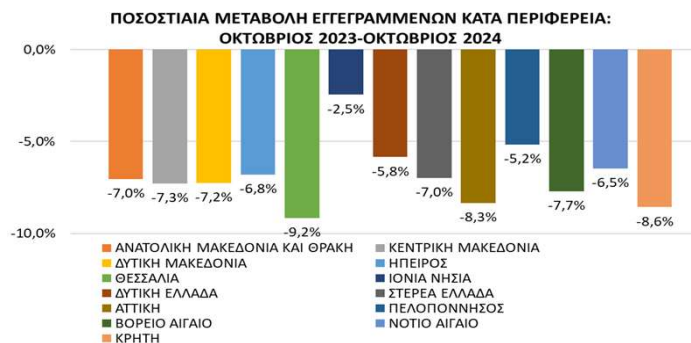
ΠΟΣΟΣΤΙΑΙΑ ΚΑΤΑΝΟΜΗ ΕΓΓΕΓΡΑΜΜΕΝΩΝ ΚΑΤΑ ΥΠΗΚΟΟΤΗΤΑ



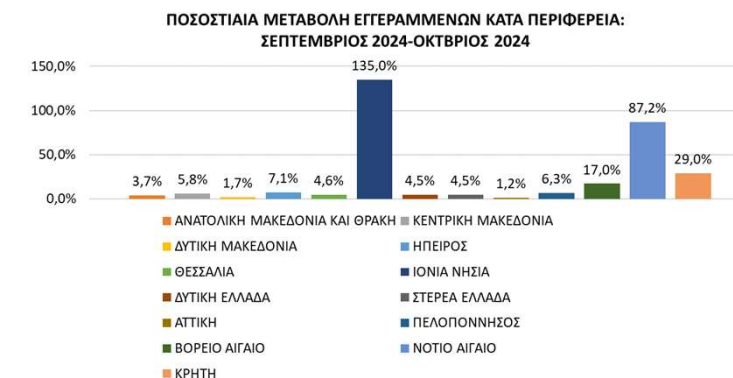
- Η ηλικιακή κατηγορία 30-44 ετών συγκεντρώνει τον μεγαλύτερο αριθμό εγγεγραμμένων μεταξύ των ηλικιακών κατηγοριών ο οποίος ανέρχεται σε 259.327 άτομα (ποσοστό 31,1%).
- Το εκπαιδευτικό επίπεδο Δευτεροβάθμιας εκπαίδευσης συγκεντρώνει τον μεγαλύτερο αριθμό εγγεγραμμένων μεταξύ των εκπαιδευτικών επιπέδων ο οποίος ανέρχεται σε 396.700 άτομα (ποσοστό 47,6%).
- Οι Έλληνες Υπήκοοι συγκεντρώνουν τον μεγαλύτερο αριθμό μεταξύ των κατηγοριών κατά Υπηκοότητα ο οποίος ανέρχεται σε 727.635 άτομα (ποσοστό 87,3%).

ΜΕΤΑΒΟΛΕΣ ΕΓΓΕΓΡΑΜΜΕΝΩΝ ΚΑΤΑ ΜΗΝΑ ΚΑΙ ΠΕΡΙΦΕΡΕΙΑ

ΠΕΡΙΦΕΡΕΙΕΣ	ΕΓΓΕΓΡΑΜΜΕΝΟΙ ΟΚΤΩΒΡΙΟΣ 2023	ΕΓΓΕΓΡΑΜΜΕΝΟΙ ΟΚΤΩΒΡΙΟΣ 2024	ΜΕΤΑΒΟΛΗ	ΠΟΣΟΣΤΙΑΙΑ ΜΕΤΑΒΟΛΗ
ΑΝΑΤΟΛΙΚΗ ΜΑΚΕΔΟΝΙΑ ΚΑΙ ΘΡΑΚΗ	52.658	48.947	-3.711	-7,0%
ΚΕΝΤΡΙΚΗ ΜΑΚΕΔΟΝΙΑ	180.177	167.058	-13.119	-7,3%
ΔΥΤΙΚΗ ΜΑΚΕΔΟΝΙΑ	24.930	23.123	-1.807	-7,2%
ΗΠΕΙΡΟΣ	26.678	24.864	-1.814	-6,8%
ΘΕΣΣΑΛΙΑ	62.222	56.528	-5.694	-9,2%
ΙΟΝΙΑ ΝΗΣΙΑ	17.802	17.365	-437	-2,5%
ΔΥΤΙΚΗ ΕΛΛΑΔΑ	72.283	68.060	-4.223	-5,8%
ΣΤΕΡΕΑ ΕΛΛΑΔΑ	38.997	36.276	-2.721	-7,0%
ΑΤΤΙΚΗ	303.259	277.968	-25.291	-8,3%
ΠΕΛΟΠΟΝΝΗΣΟΣ	39.302	37.275	-2.027	-5,2%
ΒΟΡΕΙΟ ΑΙΓΑΙΟ	14.186	13.094	-1.092	-7,7%
ΝΟΤΙΟ ΑΙΓΑΙΟ	24.137	22.575	-1.562	-6,5%
ΚΡΗΤΗ	43.666	39.925	-3.741	-8,6%
ΣΥΝΟΛΟ	900.297	833.058	-67.239	-7,5%



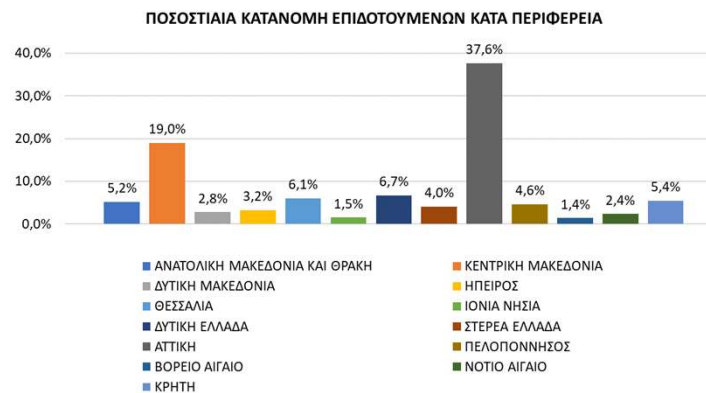
ΠΕΡΙΦΕΡΕΙΕΣ	ΕΓΓΕΓΡΑΜΜΕΝΟΙ ΣΕΠΤΕΜΒΡΙΟΣ 2024	ΕΓΓΕΓΡΑΜΜΕΝΟΙ ΟΚΤΩΒΡΙΟΣ 2024	ΜΕΤΑΒΟΛΗ	ΠΟΣΟΣΤΙΑΙΑ ΜΕΤΑΒΟΛΗ
ΑΝΑΤΟΛΙΚΗ ΜΑΚΕΔΟΝΙΑ ΚΑΙ ΘΡΑΚΗ	47.215	48.947	1.732	3,7%
ΚΕΝΤΡΙΚΗ ΜΑΚΕΔΟΝΙΑ	157.879	167.058	9.179	5,8%
ΔΥΤΙΚΗ ΜΑΚΕΔΟΝΙΑ	22.727	23.123	396	1,7%
ΗΠΕΙΡΟΣ	23.209	24.864	1.655	7,1%
ΘΕΣΣΑΛΙΑ	54.061	56.528	2.467	4,6%
ΙΟΝΙΑ ΝΗΣΙΑ	7.389	17.365	9.976	135,0%
ΔΥΤΙΚΗ ΕΛΛΑΔΑ	65.099	68.060	2.961	4,5%
ΣΤΕΡΕΑ ΕΛΛΑΔΑ	34.720	36.276	1.556	4,5%
ΑΤΤΙΚΗ	274.759	277.968	3.209	1,2%
ΠΕΛΟΠΟΝΝΗΣΟΣ	35.066	37.275	2.209	6,3%
ΒΟΡΕΙΟ ΑΙΓΑΙΟ	11.190	13.094	1.904	17,0%
ΝΟΤΙΟ ΑΙΓΑΙΟ	12.061	22.575	10.514	87,2%
ΚΡΗΤΗ	30.951	39.925	8.974	29,0%
ΣΥΝΟΛΟ	776.326	833.058	56.732	7,3%



Μείωση των εγγεγραμμένων καταγράφεται κατά -67.239 άτομα (-7,5%) σε σχέση με τον αντίστοιχο μήνα του προηγούμενου έτους Οκτώβριο 2023 και αύξηση κατά 56.732 άτομα (7,3%) σε σχέση με τον προηγούμενο μήνα Σεπτέμβριο 2024.

ΕΠΙΔΟΤΟΥΜΕΝΟΙ ΚΑΤΑ ΠΕΡΙΦΕΡΕΙΑ ΚΑΙ ΚΑΤΗΓΟΡΙΑ ΕΠΙΔΟΤΗΣΗΣ

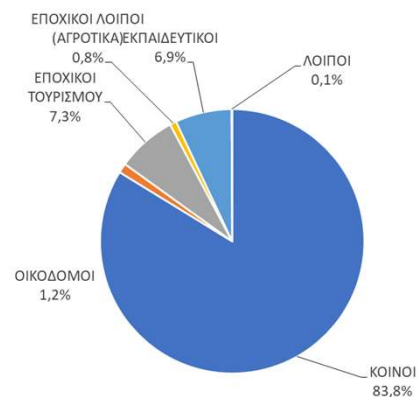
ΠΕΡΙΦΕΡΕΙΑ	ΠΛΗΘΟΣ	ΠΟΣΟΣΤΙΑΙΑ ΚΑΤΑΝΟΜΗ
ΑΝΑΤΟΛΙΚΗ ΜΑΚΕΔΟΝΙΑ ΚΑΙ ΘΡΑΚΗ	6.167	5,2%
ΚΕΝΤΡΙΚΗ ΜΑΚΕΔΟΝΙΑ	22.431	19,0%
ΔΥΤΙΚΗ ΜΑΚΕΔΟΝΙΑ	3.260	2,8%
ΗΠΕΙΡΟΣ	3.805	3,2%
ΘΕΣΣΑΛΙΑ	7.166	6,1%
ΙΟΝΙΑ ΝΗΣΙΑ	1.798	1,5%
ΔΥΤΙΚΗ ΕΛΛΑΔΑ	7.964	6,7%
ΣΤΕΡΕΑ ΕΛΛΑΔΑ	4.779	4,0%
ΑΤΤΙΚΗ	44.445	37,6%
ΠΕΛΟΠΟΝΝΗΣΟΣ	5.424	4,6%
ΒΟΡΕΙΟ ΑΙΓΑΙΟ	1.645	1,4%
ΝΟΤΙΟ ΑΙΓΑΙΟ	2.789	2,4%
ΚΡΗΤΗ	6.398	5,4%
ΣΥΝΟΛΟ	118.071	100,0%



Ο αριθμός των επιδοτούμενων ανέργων ανέρχεται σε 118.071 άτομα και η κατηγορία επιδότησης που συγκεντρώνει τον μεγαλύτερο αριθμό εγγεγραμμένων είναι οι κοινότητες οι οποίοι ανέρχονται σε 98.895 άτομα (83,8%).

ΚΑΤΗΓΟΡΙΕΣ ΕΠΙΔΟΤΟΥΜΕΝΩΝ	ΠΛΗΘΟΣ	ΠΟΣΟΣΤΙΑΙΑ ΚΑΤΑΝΟΜΗ
ΚΟΙΝΟΙ	98.895	83,8%
ΟΙΚΟΔΟΜΟΙ	1.390	1,2%
ΕΠΟΧΙΚΟΙ ΤΟΥΡΙΣΜΟΥ	8.601	7,3%
ΕΠΟΧΙΚΟΙ ΛΟΙΠΟΙ (ΑΓΡΟΤΙΚΑ)	942	0,8%
ΕΚΠΑΙΔΕΥΤΙΚΟΙ	8.152	6,9%
ΛΟΙΠΟΙ	91	0,1%
ΣΥΝΟΛΟ	118.071	100,0%

ΠΟΣΟΣΤΙΑΙΑ ΚΑΤΑΝΟΜΗ ΕΠΙΔΟΤΟΥΜΕΝΩΝ ΚΑΤΑ ΚΑΤΗΓΟΡΙΑ ΕΠΙΔΟΤΗΣΗΣ

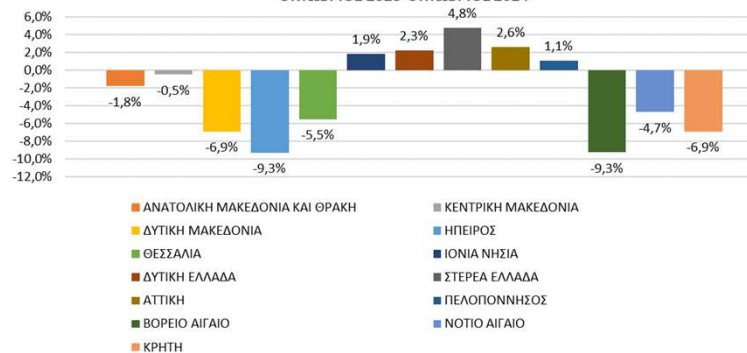


ΜΕΤΑΒΟΛΕΣ ΕΠΙΔΟΤΟΥΜΕΝΩΝ ΚΑΤΑ ΜΗΝΑ ΚΑΙ ΠΕΡΙΦΕΡΕΙΑ

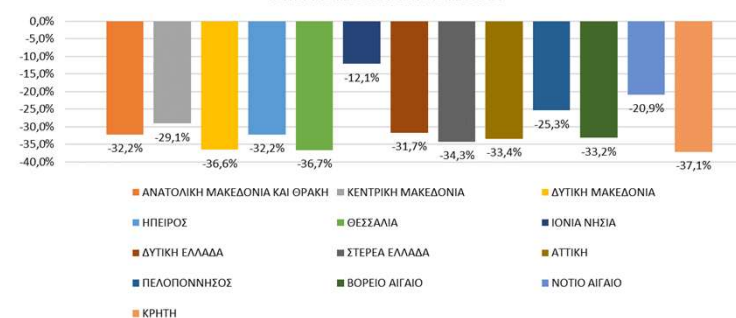
ΠΕΡΙΦΕΡΕΙΕΣ	ΣΥΝΟΛΟ ΕΠΙΔΟΤΟΥΜΕΝΩΝ ΟΚΤΩΒΡΙΟΣ 2023	ΣΥΝΟΛΟ ΕΠΙΔΟΤΟΥΜΕΝΩΝ ΟΚΤΩΒΡΙΟΣ 2024	ΜΕΤΑΒΟΛΗ	ΠΟΣΟΣΤΙΑΙΑ ΜΕΤΑΒΟΛΗ
ΑΝΑΤΟΛΙΚΗ ΜΑΚΕΔΟΝΙΑ ΚΑΙ ΘΡΑΚΗ	6.279	6.167	-112	-1,8%
ΚΕΝΤΡΙΚΗ ΜΑΚΕΔΟΝΙΑ	22.538	22.431	-107	-0,5%
ΔΥΤΙΚΗ ΜΑΚΕΔΟΝΙΑ	3.502	3.260	-242	-6,9%
ΗΠΕΙΡΟΣ	4.196	3.805	-391	-9,3%
ΘΕΣΣΑΛΙΑ	7.587	7.166	-421	-5,5%
ΙΟΝΙΑ ΝΗΣΙΑ	1.765	1.798	33	1,9%
ΔΥΤΙΚΗ ΕΛΛΑΔΑ	7.788	7.964	176	2,3%
ΣΤΕΡΕΑ ΕΛΛΑΔΑ	4.560	4.779	219	4,8%
ΑΤΤΙΚΗ	43.304	44.445	1.141	2,6%
ΠΕΛΟΠΟΝΝΗΣΟΣ	5.364	5.424	60	1,1%
ΒΟΡΕΙΟ ΑΙΓΑΙΟ	1.813	1.645	-168	-9,3%
ΝΟΤΙΟ ΑΙΓΑΙΟ	2.927	2.789	-138	-4,7%
ΚΡΗΤΗ	6.874	6.398	-476	-6,9%
ΣΥΝΟΛΟ	118.497	118.071	-426	-0,4%

ΠΕΡΙΦΕΡΕΙΕΣ	ΣΥΝΟΛΟ ΕΠΙΔΟΤΟΥΜΕΝΩΝ ΣΕΠΤΕΜΒΡΙΟΣ 2024	ΣΥΝΟΛΟ ΕΠΙΔΟΤΟΥΜΕΝΩΝ ΟΚΤΩΒΡΙΟΣ 2024	ΜΕΤΑΒΟΛΗ	ΠΟΣΟΣΤΙΑΙΑ ΜΕΤΑΒΟΛΗ
ΑΝΑΤΟΛΙΚΗ ΜΑΚΕΔΟΝΙΑ ΚΑΙ ΘΡΑΚΗ	9.097	6.167	-2.930	-32,2%
ΚΕΝΤΡΙΚΗ ΜΑΚΕΔΟΝΙΑ	31.621	22.431	-9.190	-29,1%
ΔΥΤΙΚΗ ΜΑΚΕΔΟΝΙΑ	5.138	3.260	-1.878	-36,6%
ΗΠΕΙΡΟΣ	5.616	3.805	-1.811	-32,2%
ΘΕΣΣΑΛΙΑ	11.315	7.166	-4.149	-36,7%
ΙΟΝΙΑ ΝΗΣΙΑ	2.046	1.798	-248	-12,1%
ΔΥΤΙΚΗ ΕΛΛΑΔΑ	11.660	7.964	-3.696	-31,7%
ΣΤΕΡΕΑ ΕΛΛΑΔΑ	7.269	4.779	-2.490	-34,3%
ΑΤΤΙΚΗ	66.754	44.445	-22.309	-33,4%
ΠΕΛΟΠΟΝΝΗΣΟΣ	7.265	5.424	-1.841	-25,3%
ΒΟΡΕΙΟ ΑΙΓΑΙΟ	2.462	1.645	-817	-33,2%
ΝΟΤΙΟ ΑΙΓΑΙΟ	3.526	2.789	-737	-20,9%
ΚΡΗΤΗ	10.171	6.398	-3.773	-37,1%
ΣΥΝΟΛΟ	173.940	118.071	-55.869	-32,1%

ΠΟΣΟΣΤΙΑΙΑ ΜΕΤΑΒΟΛΗ ΣΥΝΟΛΟ ΕΠΙΔΟΤΟΥΜΕΝΩΝ: ΟΚΤΩΒΡΙΟΣ 2023-ΟΚΤΩΒΡΙΟΣ 2024



ΠΟΣΟΣΤΙΑΙΑ ΜΕΤΑΒΟΛΗ ΣΥΝΟΛΟ ΕΠΙΔΟΤΟΥΜΕΝΩΝ: ΣΕΠΤΕΜΒΡΙΟΣ 2024-ΟΚΤΩΒΡΙΟΣ 2024



Μείωση των επιδοτούμενων ανέργων καταγράφεται κατά -426 άτομα (-0,4%) σε σχέση με τον αντίστοιχο μήνα του προηγούμενου έτους Οκτώβριο 2023 και μείωση κατά -55.869 άτομα (-32,1%) σε σχέση με τον προηγούμενο μήνα Σεπτέμβριο 2024.