



ΒΑΣΙΚΑ ΧΑΡΑΚΤΗΡΙΣΤΙΚΑ ΕΓΓΕΓΡΑΜΜΕΝΗΣ ΑΝΕΡΓΙΑΣ ΣΕΠΤΕΜΒΡΙΟΣ 2024

ΔΙΟΙΚΗΣΗ Δ.Υ.Π.Α.
ΔΙΕΥΘΥΝΣΗ ΣΤΡΑΤΗΓΙΚΟΥ ΣΧΕΔΙΑΣΜΟΥ
ΤΜΗΜΑ ΣΤΑΤΙΣΤΙΚΗΣ ΚΑΙ ΑΝΑΛΥΣΗΣ

ΣΥΝΟΠΤΙΚΗ ΠΕΡΙΓΡΑΦΗ

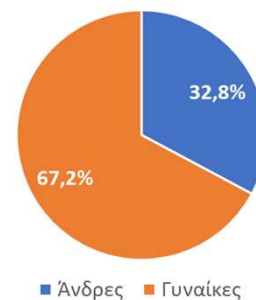
- ❑ ΣΥΝΟΛΟ ΕΓΓΕΓΡΑΜΜΕΝΩΝ ΚΑΤΑ ΦΥΛΟ ΚΑΙ ΔΙΑΡΚΕΙΑ ΑΝΕΡΓΙΑΣ
- ❑ ΣΥΝΟΛΟ ΕΓΓΕΓΡΑΜΜΕΝΩΝ ΚΑΤΑ ΠΕΡΙΦΕΡΕΙΑ
- ❑ ΣΥΝΟΛΟ ΕΓΓΕΓΡΑΜΜΕΝΩΝ ΚΑΤΑ ΗΛΙΚΙΑΚΗ ΚΑΤΗΓΟΡΙΑ, ΕΚΠΑΙΔΕΥΤΙΚΟ ΕΠΙΠΕΔΟ ΚΑΙ ΥΠΗΚΟΟΤΗΤΑ
- ❑ ΜΕΤΑΒΟΛΕΣ ΕΓΓΕΓΡΑΜΜΕΝΩΝ ΚΑΤΑ ΜΗΝΑ ΚΑΙ ΠΕΡΙΦΕΡΕΙΑ
- ❑ ΕΠΙΔΟΤΟΥΜΕΝΟΙ ΚΑΤΑ ΠΕΡΙΦΕΡΕΙΑ ΚΑΙ ΚΑΤΗΓΟΡΙΑ ΕΠΙΔΟΤΗΣΗΣ
- ❑ ΜΕΤΑΒΟΛΕΣ ΕΠΙΔΟΤΟΥΜΕΝΩΝ ΚΑΤΑ ΜΗΝΑ ΚΑΙ ΠΕΡΙΦΕΡΕΙΑ

ΣΥΝΟΛΟ ΕΓΓΕΓΡΑΜΜΕΝΩΝ ΚΑΤΑ ΦΥΛΟ ΚΑΙ ΔΙΑΡΚΕΙΑ ΑΝΕΡΓΙΑΣ

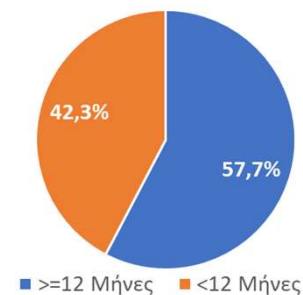
ΦΥΛΟ	ΠΛΗΘΟΣ	ΠΟΣΟΣΤΟ
Άνδρες	254.658	32,8%
Γυναίκες	521.668	67,2%
ΣΥΝΟΛΟ	776.326	100,0%

ΔΙΑΡΚΕΙΑ ΑΝΕΡΓΙΑΣ	ΠΛΗΘΟΣ	ΠΟΣΟΣΤΟ
>=12 Μήνες	447.877	57,7%
<12 Μήνες	328.449	42,3%
ΣΥΝΟΛΟ	776.326	100,0%

ΠΟΣΟΣΤΙΑΙΑ ΚΑΤΑΝΟΜΗ ΕΓΓΕΓΡΑΜΜΕΝΩΝ ΚΑΤΑ ΦΥΛΟ



ΠΟΣΟΣΤΙΑΙΑ ΚΑΤΑΝΟΜΗ ΕΓΓΕΓΡΑΜΜΕΝΩΝ ΚΑΤΑ ΔΙΑΡΚΕΙΑ ΑΝΕΡΓΙΑΣ

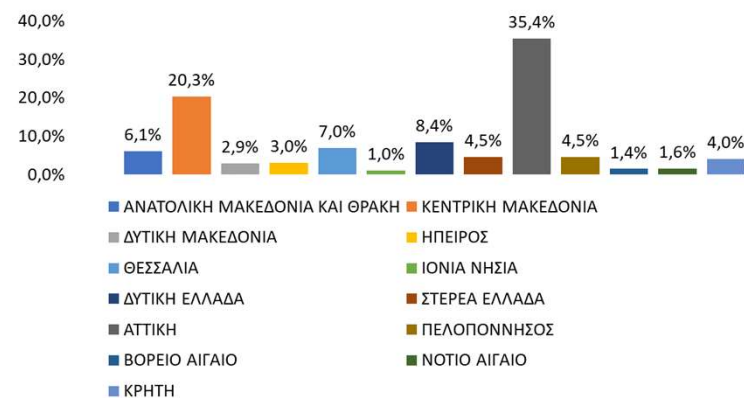


Το σύνολο των εγγεγραμμένων για τον μήνα Σεπτέμβριο 2024 ανήλθε σε 776.326 άτομα. Το 32,8% είναι άνδρες ενώ το 67,2% είναι γυναίκες. Το 57,7% έχουν συνεχόμενη διάρκεια ανεργίας μεγαλύτερη ή ίση των 12 μηνών και το 42,3% έχουν συνεχόμενη διάρκεια ανεργίας μικρότερη των 12 μηνών.

ΣΥΝΟΛΟ ΕΓΓΕΓΡΑΜΜΕΝΩΝ ΚΑΤΑ ΠΕΡΙΦΕΡΕΙΑ

ΣΥΝΟΛΟ ΕΓΓΕΓΡΑΜΜΕΝΩΝ		
ΠΕΡΙΦΕΡΕΙΑ	ΠΛΗΘΟΣ	ΠΟΣΟΣΤΙΑΙΑ ΚΑΤΑΝΟΜΗ
ΑΝΑΤΟΛΙΚΗ ΜΑΚΕΔΟΝΙΑ ΚΑΙ ΘΡΑΚΗ	47.215	6,1%
ΚΕΝΤΡΙΚΗ ΜΑΚΕΔΟΝΙΑ	157.879	20,3%
ΔΥΤΙΚΗ ΜΑΚΕΔΟΝΙΑ	22.727	2,9%
ΗΠΕΙΡΟΣ	23.209	3,0%
ΘΕΣΣΑΛΙΑ	54.061	7,0%
ΙΟΝΙΑ ΝΗΣΙΑ	7.389	1,0%
ΔΥΤΙΚΗ ΕΛΛΑΔΑ	65.099	8,4%
ΣΤΕΡΕΑ ΕΛΛΑΔΑ	34.720	4,5%
ΑΤΤΙΚΗ	274.759	35,4%
ΠΕΛΟΠΟΝΝΗΣΟΣ	35.066	4,5%
ΒΟΡΕΙΟ ΑΙΓΑΙΟ	11.190	1,4%
ΝΟΤΙΟ ΑΙΓΑΙΟ	12.061	1,6%
ΚΡΗΤΗ	30.951	4,0%
ΣΥΝΟΛΟ	776.326	100,0%

ΠΟΣΟΣΤΙΑΙΑ ΚΑΤΑΝΟΜΗ ΕΓΓΕΓΡΑΜΜΕΝΩΝ ΚΑΤΑ ΠΕΡΙΦΕΡΕΙΑ



Ο μεγαλύτερος αριθμός εγγεγραμμένων καταγράφεται στην Περιφέρεια Αττικής ο οποίος ανέρχεται σε 274.759 άτομα (35,4%) και στην Περιφέρεια Κεντρικής Μακεδονίας, ο οποίος ανέρχεται σε 157.879 άτομα (20,3%).

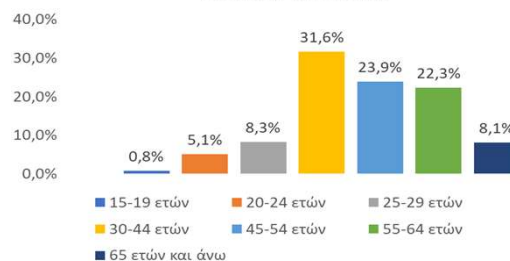
ΣΥΝΟΛΟ ΕΓΓΕΓΡΑΜΜΕΝΩΝ ΚΑΤΑ ΗΛΙΚΙΑΚΗ ΚΑΤΗΓΟΡΙΑ, ΕΚΠΑΙΔΕΥΤΙΚΟ ΕΠΙΠΕΔΟ ΚΑΙ ΥΠΗΚΟΟΤΗΤΑ

ΗΛΙΚΙΑΚΗ ΚΑΤΗΓΟΡΙΑ	ΠΛΗΘΟΣ	ΠΟΣΟΣΤΟ
15-19 ετών	6.004	0,8%
20-24 ετών	39.653	5,1%
25-29 ετών	64.069	8,3%
30-44 ετών	245.063	31,6%
45-54 ετών	185.609	23,9%
55-64 ετών	173.342	22,3%
65 ετών και άνω	62.586	8,1%
ΣΥΝΟΛΟ	776.326	100,0%

ΕΚΠΑΙΔΕΥΤΙΚΟ ΕΠΙΠΕΔΟ	ΠΛΗΘΟΣ	ΠΟΣΟΣΤΟ
Χωρίς εκπαίδευση	77.035	9,9%
Υποχρεωτική εκπαίδευση έως 3η Γυμνασίου	192.701	24,8%
Δευτεροβάθμια εκπαίδευση	361.207	46,5%
Τριτοβάθμια εκπαίδευση	145.383	18,7%
ΣΥΝΟΛΟ	776.326	100,0%

ΥΠΗΚΟΟΤΗΤΑ	ΠΛΗΘΟΣ	ΠΟΣΟΣΤΟ
Έλληνες Υπήκοοι	690.704	89,0%
Υπήκοοι χωρών Ευρωπαϊκής Ένωσης	15.358	2,0%
Υπήκοοι τρίτων χωρών	70.264	9,1%
ΣΥΝΟΛΟ	776.326	100,0%

ΠΟΣΟΣΤΙΑΙΑ ΚΑΤΑΝΟΜΗ ΕΓΓΕΓΡΑΜΜΕΝΩΝ ΚΑΤΑ ΗΛΙΚΙΑΚΗ ΚΑΤΗΓΟΡΙΑ



ΠΟΣΟΣΤΙΑΙΑ ΚΑΤΑΝΟΜΗ ΕΓΓΕΓΡΑΜΜΕΝΩΝ ΚΑΤΑ ΕΚΠΑΙΔΕΥΤΙΚΟ ΕΠΙΠΕΔΟ



ΠΟΣΟΣΤΙΑΙΑ ΚΑΤΑΝΟΜΗ ΕΓΓΕΓΡΑΜΜΕΝΩΝ ΚΑΤΑ ΥΠΗΚΟΟΤΗΤΑ

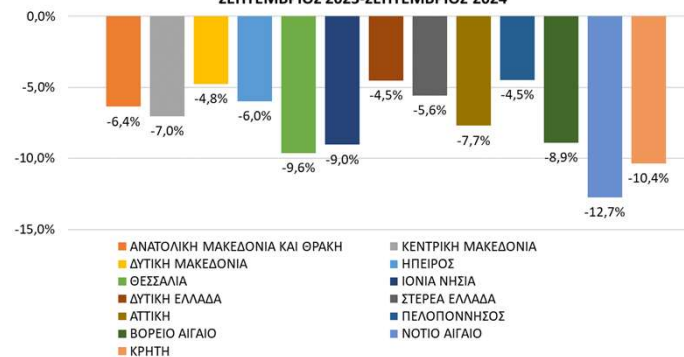


- Η ηλικιακή κατηγορία 30-44 ετών συγκεντρώνει τον μεγαλύτερο αριθμό εγγεγραμμένων μεταξύ των ηλικιακών κατηγοριών ο οποίος ανέρχεται σε 245.063 άτομα (ποσοστό 31,6%).
- Το εκπαιδευτικό επίπεδο Δευτεροβάθμιας εκπαίδευσης συγκεντρώνει τον μεγαλύτερο αριθμό εγγεγραμμένων μεταξύ των εκπαιδευτικών επιπέδων ο οποίος ανέρχεται σε 361.207 άτομα (ποσοστό 46,5%).
- Οι Έλληνες Υπήκοοι συγκεντρώνουν τον μεγαλύτερο αριθμό μεταξύ των κατηγοριών κατά Υπηκοότητα ο οποίος ανέρχεται σε 690.704 άτομα (ποσοστό 89,0%).

ΜΕΤΑΒΟΛΕΣ ΕΓΓΕΓΡΑΜΜΕΝΩΝ ΚΑΤΑ ΜΗΝΑ ΚΑΙ ΠΕΡΙΦΕΡΕΙΑ

ΠΕΡΙΦΕΡΕΙΕΣ	ΕΓΓΕΓΡΑΜΜΕΝΟΙ ΣΕΠΤΕΜΒΡΙΟΣ 2023	ΕΓΓΕΓΡΑΜΜΕΝΟΙ ΣΕΠΤΕΜΒΡΙΟΣ 2024	ΜΕΤΑΒΟΛΗ	ΠΟΣΟΣΤΙΑΙΑ ΜΕΤΑΒΟΛΗ
ΑΝΑΤΟΛΙΚΗ ΜΑΚΕΔΟΝΙΑ ΚΑΙ ΘΡΑΚΗ	50.423	47.215	-3.208	-6,4%
ΚΕΝΤΡΙΚΗ ΜΑΚΕΔΟΝΙΑ	169.837	157.879	-11.958	-7,0%
ΔΥΤΙΚΗ ΜΑΚΕΔΟΝΙΑ	23.867	22.727	-1.140	-4,8%
ΗΠΕΙΡΟΣ	24.687	23.209	-1.478	-6,0%
ΘΕΣΣΑΛΙΑ	59.814	54.061	-5.753	-9,6%
ΙΟΝΙΑ ΝΗΣΙΑ	8.123	7.389	-734	-9,0%
ΔΥΤΙΚΗ ΕΛΛΑΔΑ	68.174	65.099	-3.075	-4,5%
ΣΤΕΡΕΑ ΕΛΛΑΔΑ	36.766	34.720	-2.046	-5,6%
ΑΤΤΙΚΗ	297.677	274.759	-22.918	-7,7%
ΠΕΛΟΠΟΝΝΗΣΟΣ	36.711	35.066	-1.645	-4,5%
ΒΟΡΕΙΟ ΑΙΓΑΙΟ	12.282	11.190	-1.092	-8,9%
ΝΟΤΙΟ ΑΙΓΑΙΟ	13.823	12.061	-1.762	-12,7%
ΚΡΗΤΗ	34.529	30.951	-3.578	-10,4%
ΣΥΝΟΛΟ	836.713	776.326	-60.387	-7,2%

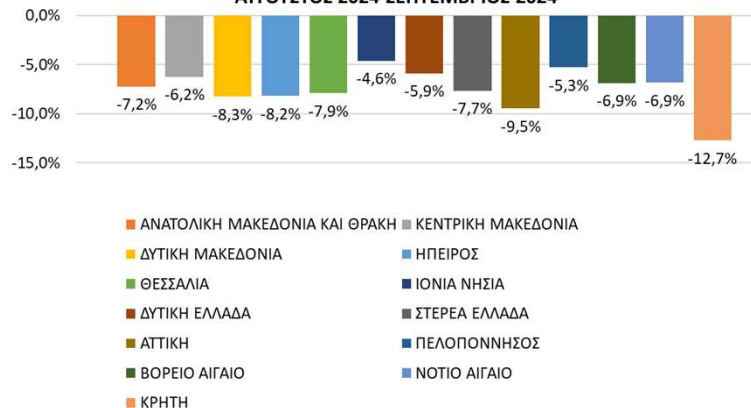
ΠΟΣΟΣΤΙΑΙΑ ΜΕΤΑΒΟΛΗ ΕΓΓΕΓΡΑΜΜΕΝΩΝ ΚΑΤΑ ΠΕΡΙΦΕΡΕΙΑ:
ΣΕΠΤΕΜΒΡΙΟΣ 2023-ΣΕΠΤΕΜΒΡΙΟΣ 2024



Μείωση των εγγεγραμμένων καταγράφεται κατά -60.387 άτομα (-7,2%) σε σχέση με τον αντίστοιχο μήνα του προηγούμενου έτους Σεπτέμβριο 2023 και μείωση κατά -67.216 άτομα (-8,0%) σε σχέση με τον προηγούμενο μήνα Αύγουστο 2024.

ΠΕΡΙΦΕΡΕΙΕΣ	ΕΓΓΕΓΡΑΜΜΕΝΟΙ ΑΥΓΟΥΣΤΟΣ 2024	ΕΓΓΕΓΡΑΜΜΕΝΟΙ ΣΕΠΤΕΜΒΡΙΟΣ 2024	ΜΕΤΑΒΟΛΗ	ΠΟΣΟΣΤΙΑΙΑ ΜΕΤΑΒΟΛΗ
ΑΝΑΤΟΛΙΚΗ ΜΑΚΕΔΟΝΙΑ ΚΑΙ ΘΡΑΚΗ	50.895	47.215	-3.680	-7,2%
ΚΕΝΤΡΙΚΗ ΜΑΚΕΔΟΝΙΑ	168.369	157.879	-10.490	-6,2%
ΔΥΤΙΚΗ ΜΑΚΕΔΟΝΙΑ	24.775	22.727	-2.048	-8,3%
ΗΠΕΙΡΟΣ	25.277	23.209	-2.068	-8,2%
ΘΕΣΣΑΛΙΑ	58.707	54.061	-4.646	-7,9%
ΙΟΝΙΑ ΝΗΣΙΑ	7.746	7.389	-357	-4,6%
ΔΥΤΙΚΗ ΕΛΛΑΔΑ	69.173	65.099	-4.074	-5,9%
ΣΤΕΡΕΑ ΕΛΛΑΔΑ	37.604	34.720	-2.884	-7,7%
ΑΤΤΙΚΗ	303.543	274.759	-28.784	-9,5%
ΠΕΛΟΠΟΝΝΗΣΟΣ	37.020	35.066	-1.954	-5,3%
ΒΟΡΕΙΟ ΑΙΓΑΙΟ	12.017	11.190	-827	-6,9%
ΝΟΤΙΟ ΑΙΓΑΙΟ	12.949	12.061	-888	-6,9%
ΚΡΗΤΗ	35.467	30.951	-4.516	-12,7%
ΣΥΝΟΛΟ	843.542	776.326	-67.216	-8,0%

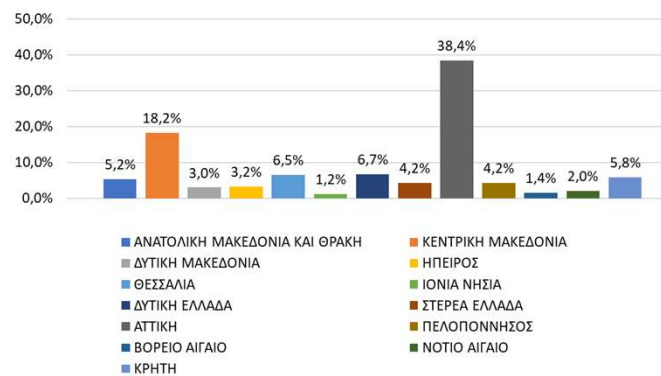
ΠΟΣΟΣΤΙΑΙΑ ΜΕΤΑΒΟΛΗ ΕΓΓΕΓΡΑΜΜΕΝΩΝ ΚΑΤΑ ΠΕΡΙΦΕΡΕΙΑ:
ΑΥΓΟΥΣΤΟΣ 2024-ΣΕΠΤΕΜΒΡΙΟΣ 2024



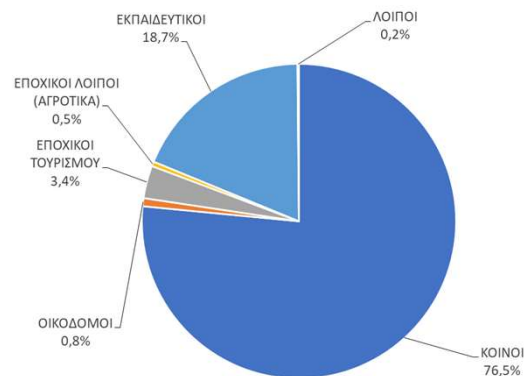
ΕΠΙΔΟΤΟΥΜΕΝΟΙ ΚΑΤΑ ΠΕΡΙΦΕΡΕΙΑ ΚΑΙ ΚΑΤΗΓΟΡΙΑ ΕΠΙΔΟΤΗΣΗΣ

ΠΕΡΙΦΕΡΕΙΑ	ΠΛΗΘΟΣ	ΠΟΣΟΣΤΙΑΙΑ ΚΑΤΑΝΟΜΗ
ΘΡΑΚΗ	9.097	5,2%
ΚΕΝΤΡΙΚΗ ΜΑΚΕΔΟΝΙΑ	31.621	18,2%
ΔΥΤΙΚΗ ΜΑΚΕΔΟΝΙΑ	5.138	3,0%
ΗΠΕΙΡΟΣ	5.616	3,2%
ΘΕΣΣΑΛΙΑ	11.315	6,5%
ΙΟΝΙΑ ΝΗΣΙΑ	2.046	1,2%
ΔΥΤΙΚΗ ΕΛΛΑΔΑ	11.660	6,7%
ΣΤΕΡΕΑ ΕΛΛΑΔΑ	7.269	4,2%
ΑΤΤΙΚΗ	66.754	38,4%
ΠΕΛΟΠΟΝΝΗΣΟΣ	7.265	4,2%
ΒΟΡΕΙΟ ΑΙΓΑΙΟ	2.462	1,4%
ΝΟΤΙΟ ΑΙΓΑΙΟ	3.526	2,0%
ΚΡΗΤΗ	10.171	5,8%
ΣΥΝΟΛΟ	173.940	100,0%

ΠΟΣΟΣΤΙΑΙΑ ΚΑΤΑΝΟΜΗ ΕΠΙΔΟΤΟΥΜΕΝΩΝ ΚΑΤΑ ΠΕΡΙΦΕΡΕΙΑ



ΠΟΣΟΣΤΙΑΙΑ ΚΑΤΑΝΟΜΗ ΕΠΙΔΟΤΟΥΜΕΝΩΝ ΚΑΤΑ ΚΑΤΗΓΟΡΙΑ ΕΠΙΔΟΤΗΣΗΣ



ΚΑΤΗΓΟΡΙΕΣ ΕΠΙΔΟΤΟΥΜΕΝΩΝ	ΠΛΗΘΟΣ	ΠΟΣΟΣΤΙΑΙΑ ΚΑΤΑΝΟΜΗ
ΚΟΙΝΟΙ	133.113	76,5%
ΟΙΚΟΔΟΜΟΙ	1.443	0,8%
ΕΠΟΧΙΚΟΙ ΤΟΥΡΙΣΜΟΥ	5.838	3,4%
ΕΠΟΧΙΚΟΙ ΛΟΙΠΟΙ (ΑΓΡΟΤΙΚΑ)	826	0,5%
ΕΚΠΑΙΔΕΥΤΙΚΟΙ	32.456	18,7%
ΛΟΙΠΟΙ	264	0,2%
ΣΥΝΟΛΟ	173.940	100,0%

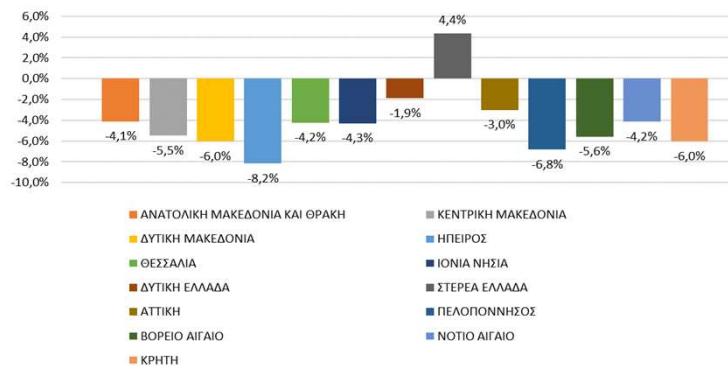
Ο αριθμός των επιδοτούμενων ανέργων ανέρχεται σε 173.940 άτομα και η κατηγορία επιδότησης που συγκεντρώνει τον μεγαλύτερο αριθμό εγγεγραμμένων είναι οι κοινοί οι οποίοι ανέρχονται σε 133.113 άτομα (76,5%).

ΜΕΤΑΒΟΛΕΣ ΕΠΙΔΟΤΟΥΜΕΝΩΝ ΚΑΤΑ ΜΗΝΑ ΚΑΙ ΠΕΡΙΦΕΡΕΙΑ

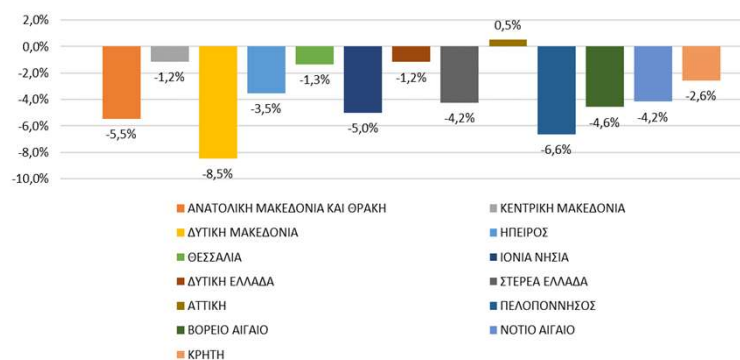
ΠΕΡΙΦΕΡΕΙΕΣ	ΣΥΝΟΛΟ ΕΠΙΔΟΤΟΥΜΕΝΩΝ ΣΕΠΤΕΜΒΡΙΟΣ 2023	ΣΥΝΟΛΟ ΕΠΙΔΟΤΟΥΜΕΝΩΝ ΣΕΠΤΕΜΒΡΙΟΣ 2024	ΜΕΤΑΒΟΛΗ	ΠΟΣΟΣΤΙΑΙΑ ΜΕΤΑΒΟΛΗ
ΑΝΑΤΟΛΙΚΗ ΜΑΚΕΔΟΝΙΑ ΚΑΙ ΘΡΑΚΗ	9.488	9.097	-391	-4,1%
ΚΕΝΤΡΙΚΗ ΜΑΚΕΔΟΝΙΑ	33.460	31.621	-1.839	-5,5%
ΔΥΤΙΚΗ ΜΑΚΕΔΟΝΙΑ	5.468	5.138	-330	-6,0%
ΗΠΕΙΡΟΣ	6.116	5.616	-500	-8,2%
ΘΕΣΣΑΛΙΑ	11.817	11.315	-502	-4,2%
ΙΟΝΙΑ ΝΗΣΙΑ	2.138	2.046	-92	-4,3%
ΔΥΤΙΚΗ ΕΛΛΑΔΑ	11.886	11.660	-226	-1,9%
ΣΤΕΡΕΑ ΕΛΛΑΔΑ	6.965	7.269	304	4,4%
ΑΤΤΙΚΗ	68.833	66.754	-2.079	-3,0%
ΠΕΛΟΠΟΝΝΗΣΟΣ	7.797	7.265	-532	-6,8%
ΒΟΡΕΙΟ ΑΙΓΑΙΟ	2.608	2.462	-146	-5,6%
ΝΟΤΙΟ ΑΙΓΑΙΟ	3.679	3.526	-153	-4,2%
ΚΡΗΤΗ	10.825	10.171	-654	-6,0%
ΣΥΝΟΛΟ	181.080	173.940	-7.140	-3,9%

ΠΕΡΙΦΕΡΕΙΕΣ	ΣΥΝΟΛΟ ΕΠΙΔΟΤΟΥΜΕΝΩΝ ΑΥΓΟΥΣΤΟΣ 2024	ΣΥΝΟΛΟ ΕΠΙΔΟΤΟΥΜΕΝΩΝ ΣΕΠΤΕΜΒΡΙΟΣ 2024	ΜΕΤΑΒΟΛΗ	ΠΟΣΟΣΤΙΑΙΑ ΜΕΤΑΒΟΛΗ
ΑΝΑΤΟΛΙΚΗ ΜΑΚΕΔΟΝΙΑ ΚΑΙ ΘΡΑΚΗ	9.624	9.097	-527	-5,5%
ΚΕΝΤΡΙΚΗ ΜΑΚΕΔΟΝΙΑ	31.989	31.621	-368	-1,2%
ΔΥΤΙΚΗ ΜΑΚΕΔΟΝΙΑ	5.613	5.138	-475	-8,5%
ΗΠΕΙΡΟΣ	5.821	5.616	-205	-3,5%
ΘΕΣΣΑΛΙΑ	11.468	11.315	-153	-1,3%
ΙΟΝΙΑ ΝΗΣΙΑ	2.154	2.046	-108	-5,0%
ΔΥΤΙΚΗ ΕΛΛΑΔΑ	11.798	11.660	-138	-1,2%
ΣΤΕΡΕΑ ΕΛΛΑΔΑ	7.590	7.269	-321	-4,2%
ΑΤΤΙΚΗ	66.394	66.754	360	0,5%
ΠΕΛΟΠΟΝΝΗΣΟΣ	7.782	7.265	-517	-6,6%
ΒΟΡΕΙΟ ΑΙΓΑΙΟ	2.580	2.462	-118	-4,6%
ΝΟΤΙΟ ΑΙΓΑΙΟ	3.679	3.526	-153	-4,2%
ΚΡΗΤΗ	10.439	10.171	-268	-2,6%
ΣΥΝΟΛΟ	176.931	173.940	-2.991	-1,7%

ΠΟΣΟΣΤΙΑΙΑ ΜΕΤΑΒΟΛΗ ΣΥΝΟΛΟ ΕΠΙΔΟΤΟΥΜΕΝΩΝ: ΣΕΠΤΕΜΒΡΙΟΣ 2023-ΣΕΠΤΕΜΒΡΙΟΣ 2024



ΠΟΣΟΣΤΙΑΙΑ ΜΕΤΑΒΟΛΗ ΣΥΝΟΛΟ ΕΠΙΔΟΤΟΥΜΕΝΩΝ: ΑΥΓΟΥΣΤΟΣ 2024-ΣΕΠΤΕΜΒΡΙΟΣ 2024



Μείωση των επιδοτούμενων ανέργων καταγράφεται κατά -7.140 άτομα (-3,9%) σε σχέση με τον αντίστοιχο μήνα του προηγούμενου έτους Σεπτέμβριο 2023 και μείωση κατά -2.991 άτομα (-1,7%) σε σχέση με τον προηγούμενο μήνα Αύγουστο 2024.